

これからの燃料ガス計測のスタンダード!!



燃料ガス管理用超音波流量計 UX/UZ

圧縮空気用として好評をいただいている超音波流量計シリーズに**燃料ガス用もラインナップ!!**

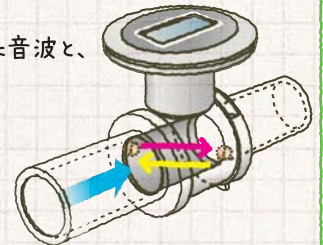
今までの計測方式では難しかった、小流量域の計測が可能です。

特長

- ★ 1:50の広いレンジアビリティ
- ★ エルボ、フレキシブル管では、直管部不要
- ★ 選べる電源(電池、AC/DC 電源)
電池は、ドライバー1本で簡単に交換可能

計測原理

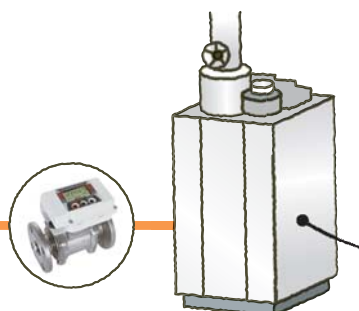
流入側と流出側に対となる2つの超音波センサーが取り付けられています。
流速により流入側から発信した音波と、流出側から発信した音波との伝播時間に差が生じます。
この時間差から流速を検出し、計測管の断面積と流速をもとに流量を算出します。



【仕様】

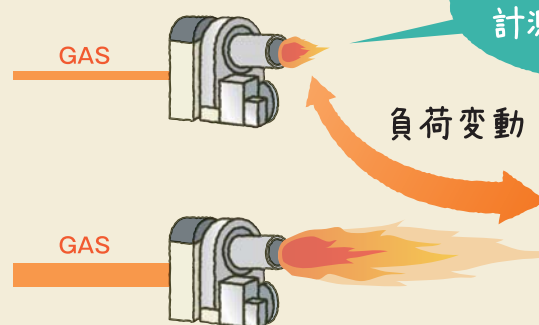
- 対応口径 : 40, 50A
- 配管(耐圧) : ねじ込み(100kPa) / フランジ(500kPa)
- 計測流体 : 都市ガス、ブタン、プロパン、窒素、アルゴン
- 換算 : 実流量、ノルマル、スタンダード
- 計測精度 : $\pm 4\%$ RD~
- 出力 : パルス
電源仕様はアナログ、RS485も出力
- 流体温度 : $-10 \sim 60^{\circ}\text{C}$
- 電源 : 内蔵電池(5年駆動)、24VDC、100VAC

用途例



環境にやさしい
高効率ボイラ

ターンダウンの大きいバーナーの ガス流量計測に最適!

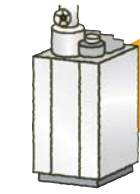


低負荷運転時の
計測もおまかせ!!

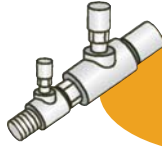
check
1

小流量域が計測したい!

- ・ターンドアンの大きい
高効率ボイラの管理に
- ・パイロットバーナー時の
使用量管理に



高効率ボイラ
ターンドア
ン
1:5



パイロット
バーナー

計測はおまかせ!▶▶

流量レンジ
1:50の
ワイドレンジ



WIDE



check
2

省スペースに設置したい!

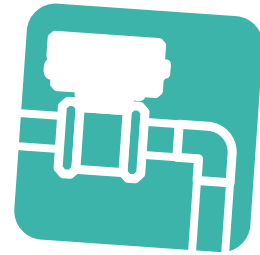
- ・エルボ管やフレキシブル管に直接配管が可能



フレキシブル管

エルボ管

曲がり管に
強い!!

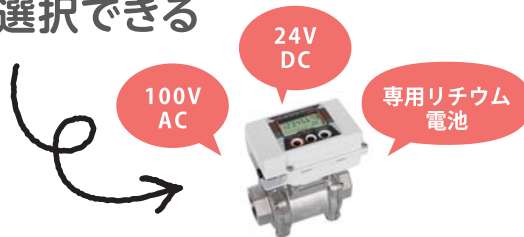


check
3

電池駆動は便利だけど、電池交換もしたい!

- ・電池交換が簡単!! 現地で交換可能!!
- ・AC/DC電源も選択できる

※注文時にご指定ください。



100V
AC

24V
DC

専用リチウム
電池

お客様が
ドライバー1本で
交換可能



お客様の「したい!」に
お応えした流量計です。

詳細は、

超音波流量計 UX/UZ

検索

をご覧ください。

AICHI NOTE に関するお問い合わせはコチラまで