



使用最大流量25～120m³/hまでの業務用マイコンメーターです。

- ・ 遮断値を固定化し保安レベルの把握が容易
- ・ 遮断履歴を記録し遮断状況の把握が容易
- ・ 基板異常時の保安を確保する新機能を搭載
- ・ 情報化社会に対応した通信機能

人と街を安心という言葉で支えます

業務用 マイコンメーター NS シリーズ

● 合計流量オーバー遮断

[遮断時間単位: ml/h]

	NS25	NS30	NS40	NS50	NS65	NS100	NS120
46MJ/h	45.36	54.00	72.00	88.80	120.00	177.60	216.00
63MJ/h	33.48	39.96	52.80	67.20	86.40	134.40	158.40

※本表に記載された数値は計算上の理論値である。

● 個別流量オーバー遮断

[遮断時間単位: ml/h]

	NS25	NS30	NS40	NS50	NS65	NS100	NS120
46MJ/h	34.83	41.67	55.73	69.41	89.71	138.82	166.32
63MJ/h	25.40	30.59	40.54	50.62	66.53	101.23	121.54

※本表に記載された数値は計算上の理論値である。

● 継続使用時間オーバー遮断

[使用制限時間単位: 分]

	NS25	NS30	NS40	NS50	NS65	NS100	NS120	使用制限時間			
								[流量 ml/h]			
								時間1	時間2	時間3	時間4
区分1	~0.2	~0.2	~0.2	~0.2	~0.2	~0.2	~0.2	制限なし			
区分2	~3.0	~3.0	~3.0	~3.0	~3.0	~3.0	~3.0	720	720	1080	1440
区分3	~5.0	~5.0	~5.0	~5.0	~5.0	~5.0	~5.0	480			
区分4	~10.0	~10.0	~10.0	~10.0	~10.0	~10.0	~10.0	270			
区分5	~15.0	~15.0	~15.0	~15.0	~15.0	~15.0	~15.0	70			
区分6	~30.0	~30.0	~30.0	~30.0	~30.0	~30.0	~30.0	20			
区分7	~34.5	~41.2	~55.2	~60.0	~60.0	~60.0	~60.0	20			
区分8				~68.8	~88.7	~100.0	~100.0	20			
区分9						~120.0	~120.0	20			
区分10						~137.5	~164.7	20			

※本表に記載された数値は計算上の理論値である。

● LED設定器(GB-STFZ1)

マイコンメーターの表示ランプとテスト用スイッチを利用し非接触で通信します。

設定器を用いることで以下の内容の設定変更・確認、及び遮断履歴を取得することができます。

〈設定変更・確認可能項目〉

- 1) 合計流量オーバー遮断 (遮断, バイパス)
- 2) 個別流量オーバー遮断 (遮断, バイパス)
- 3) 継続使用時間オーバー遮断 (遮断: 時間1~4, バイパス)
- 4) 口火流量 (登録, 削除)
- 5) 圧力低下, 感震遮断 (通常, バイパス, 即遮断, 流量監視)
- 6) 内管漏えい検知警報 (通常, バイパス)
- 7) テスト遮断 (1回方式, 2回方式)
- 8) 遮断履歴 (読み出し, 削除)



設定器 GB-STFZ1



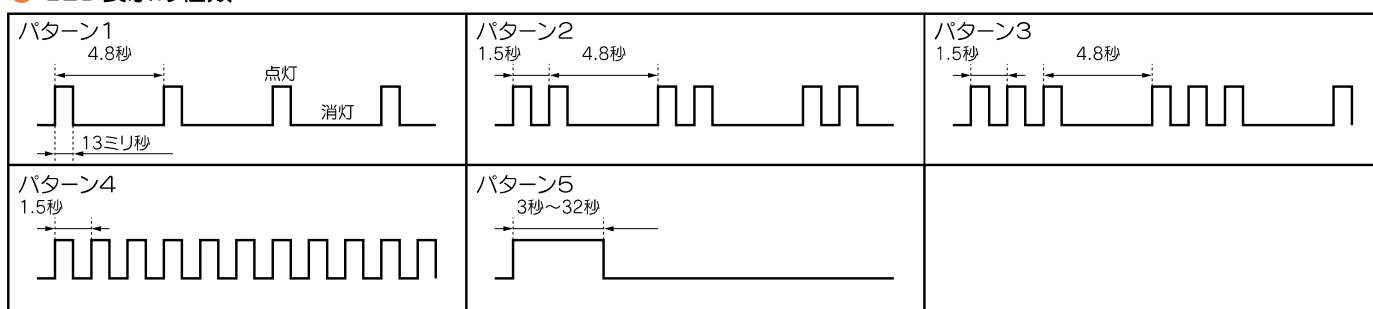
● 安全機能と作動表示

機能	項目	内容	LED ランプ表示 パターン	液晶表示
遮断機能	合計流量オーバー遮断	内管の折損等により異常な大流量が流れた場合に遮断。遮断流量は、固定値で(運用号数+0.1)×1.77倍 ^{※1} [m³/h]。機能バイパス設定可能。 ※1 62.8MJ/m³設定時は熱量比により1.32倍相当	3	Q
	個別流量オーバー遮断	ガス栓の誤開放、ゴム管外れ等によりメーターで流れる流量が異常に増加した場合に遮断。遮断する増加流量は固定値で(運用号数+0.1)×1.37倍 ^{※1} [m³/h]。機能バイパス設定可能。 ※1 62.8MJ/m³設定時は熱量比により1.01倍相当	3	K
	継続使用時間オーバー遮断	ガスが長時間、流量の変動なく流れた場合に遮断。ガス漏れを想定しているが、ガス機器の消し忘れて遮断するケースも多い。固定値4テーブル(階段状テーブル、720分一律、1080分一律、1440分一律)、バイパスが設定可	2	J
	圧力低下遮断	供給支障等によりガス圧力が異常に低下した場合に遮断する。	1	P
	感震遮断	大きな地震を検知した場合に遮断する。	1	G
	外部信号入力遮断	ガス警報器等との運動遮断。	1	A
	遮断中流量検出遮断	マイコンメーターが遮断状態でガスの流れを検出した場合に再度遮断する。	(注1)	
	通常電池電圧低下遮断	内蔵している電池が所定の電圧以下になった場合、60日間(35日も選択可)警報後に遮断。	なし	V
	常時電池電圧低下遮断	電池の異常等により、電池電圧が急激に低下した場合に遮断。	なし	Y
	マイコン動作停止検出遮断	常にマイコンが正常であるか確認し、異常であると判断した場合にマイコンを介さず遮断。	3	R
警報機能	内管漏えい検知警報	30日間連続してガスが流れ続けた場合、内管漏えいの疑いありとして警報を表示。(機能バイパス設定可能)。	4	N
	通常電池電圧低下警報	内蔵している電池が所定の電圧低下になった場合、60日間(35日も選択可)警報。	4(1)	v
	号数不適合警報	運用号数と比較して、大きなガス流量を検知した場合、運用号数の選択ミスの疑いありとして警報表示。	3	U
復帰機能	復圧確認	復帰操作した際、圧力の回復を確認する。	5	なし
	復圧確認遮断	復帰ボタンを押してから30秒間たっても圧力が回復しない場合に遮断。	1	P
	復帰漏えい確認	復圧後、約2分間漏えいがないことを確認する。	4	(注2)
	復帰漏えい確認遮断	復帰漏えい確認中に流量を検知した場合、ガス栓の閉め忘れや漏えいの疑いありとして遮断する。	3	F
機能テスト	テスト遮断	システムの異常の有無を検査。 1回方式、2回方式から選択	3 約40秒間 繰り返す	T
その他	口火登録	5流量まで登録可能。	--	--
	遮断弁手動閉止	手動閉止用ボタンを押すと、60分間の内管漏えい有無判定をした後に遮断弁を閉止する。この間に流量を検出した場合は、即遮断する。	なし	M
	Aライン短絡検知	Aライン(通信ライン)の検知を短絡した場合に表示。	なし	E
	通常時	復帰漏えい確認終了後、ガスの使用が可能となった場合。	なし	◇

(注1) 遮断時の表示に準ずる

(注2) 2分間で「99」から「00」のカウントダウン表示を行う

● LED表示の種類



業務用マイコンメーター標準仕様

● ガスメーター本体仕様

型式 仕様	NS25	NS30	NS40	NS50	NS65	NS100	NS120
使用最大流量 (㎡/h)	25	30	40	50	65	100	120
計 量 体 積 (L)	9.0		20.0		40.0		
最 大 許 容 圧 力	10.0kPa(1,000mmH ₂ O)						
常 時 使 用 圧 力	3.5kPa(350mmH ₂ O)以下						
最大指示量 (㎡)	99,999		999,999				
最小指示量 (L)	2.0		20.0				
口金中心距離 (mm)	220		320		380		
	T	M72×3			M110×4		
口金ネジ径	O	W76.2 11山/吋					
	N	M64×2	M72×2				
	T	50A			80A		
配管径	O						
	N	40A	50A				
ガ ス 流 入 方 向	左入り						
質 量 (kg)	24.7		41.7		73.6		

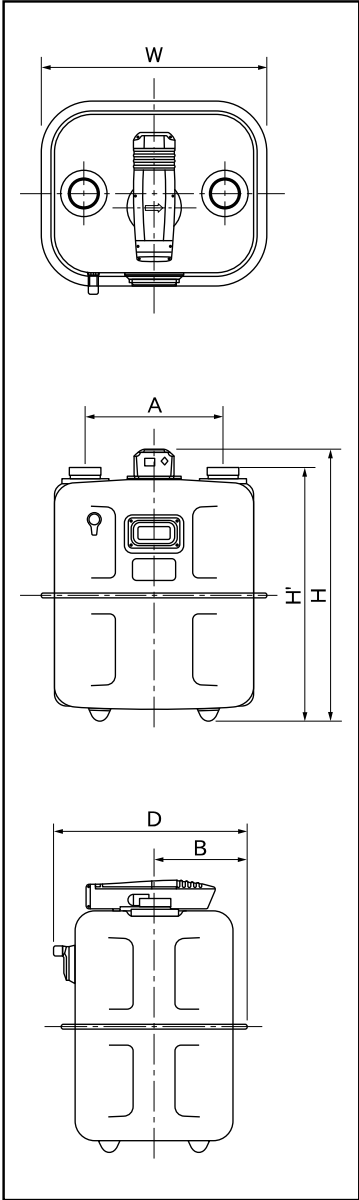
● 保安機能仕様

ガスメーター部	遮断部	作 動 方 式		電磁作動	
		電 磁 作 動		マイコンによるパルス入力→弁閉	
		復 帰 方 式		手動復帰	
		弁作動方式		復帰ボタン部 開：緑色 閉：赤色	
制御部	セキュリティ機能	警報表示方法		2色LED（赤・緑）ランプおよびLCD（液晶）	
		遮 断 機 能		合計流量オーバー、個別流量オーバー、継続使用時間オーバー、圧力低下、感震、外部信号入力、遮断中流量検知、電池電圧低下、マイコン動作停止検出遮断	
		警 報 機 能		内管漏えい検知、号数不適合	
		復 帰 機 能		復帰操作、安全確認	
	通信機能	テスト機能、他		テスト遮断、マイコンの起動・休止、口火登録	
		主な発呼データ		検針データ 遮断機能、警報情報、復帰情報、テスト情報	
		回 線 数		1回線(Aライン)	
		信号形態	Aライン	通信回線	8bit電文
		接続方式		リード線	Aライン（橙・黒）
		電 源		リチウム電池	
	標準塗装色		日塗IR4-383（白色）		

● 寸法

型 式	H	W	D	H'	A	B
NS25 NS30	490	418	387	452	220	184
NS40 NS50	612	513	442	574	320	212
NS65	762	639	537	728	380	259
NS100 NS120						

● 外形寸法図



〒456-8691 名古屋市熱田区千年一丁目2番70号
URL : <https://www.aichitokei.co.jp>

お問い合わせは、お近くの各支店、営業所へ

札幌支店 TEL(011) 642-9500 名古屋支店 TEL(052) 661-5855
釧路営業所 TEL(0154) 23-7859 金沢営業所 TEL(076) 252-1942
仙台支店 TEL(022) 258-1181 静岡営業所 TEL(054) 237-7168
青森営業所 TEL(017) 742-6771 松本出張所 TEL(0263) 87-5730
盛岡営業所 TEL(019) 646-8836 大阪支店 TEL(06) 6305-9053
秋田出張所 TEL(018) 865-1017 広島営業所 TEL(082) 292-8289
東京支店 TEL(03) 5323-5355 高松営業所 TEL(087) 851-6664
千葉営業所 TEL(03) 5658-1320 岡山営業所 TEL(086) 207-6828
大宮営業所 TEL(048) 668-0131 福岡支店 TEL(092) 534-2050
新潟出張所 TEL(025) 282-5591 鹿児島営業所 TEL(099) 254-7877
宮崎出張所 TEL(0985) 24-2279
沖縄出張所 TEL(098) 860-9792
国際営業部 TEL(052) 661-5150

当カタログの仕様は、2026年2月現在のものです。



このカタログは植物油インキを使用しています。

お願い 性能改善のため予告なく製品仕様を変更することがありますのでご了承ください。なお古くなったカタログ・資料などは新版をご請求いただくか、当社までお問い合わせください。

更新No.
1.3