

# マイコンメーター EB

EB型保安ガスメーター



超音波式が新しくラインナップ!

EB型  
業界  
最軽量!

# コンパクト&スピーディー、 EB型保安ガスメーター



## パルス対応

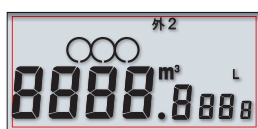
パルス出力機能を標準装備。10L/P(3線式)の出力が可能であり、見える化システムとの連携が可能となります。

■外部1、外部2、パルス出力選択機能 接続機器により機能を選択

- ➡外部1作動遮断機能
- ➡外部2作動通報機能(液晶「外2」点灯)
- ➡パルス出力機能(注:工場出荷時の設定のみ)



外部1作動遮断機能設定時

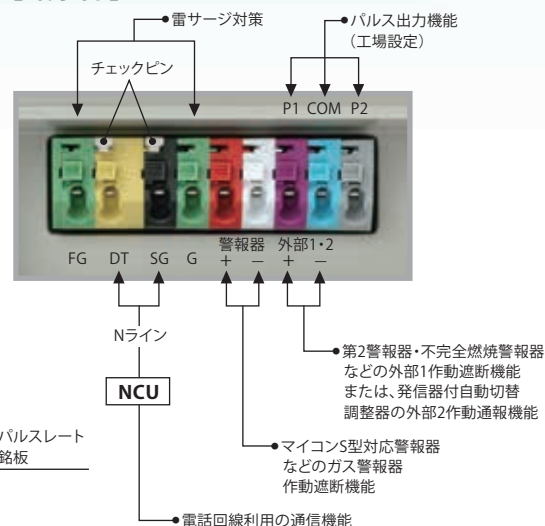


外部2作動通報機能設定時



パルス出力機能

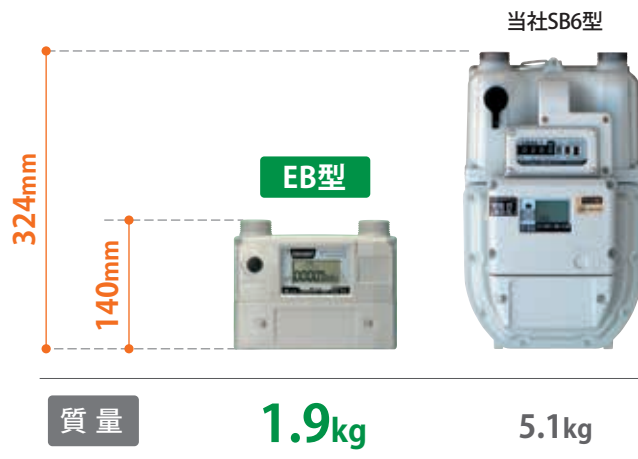
## 【端子台】



# 新型超音波式メーター誕生!

## POINT 1 軽量コンパクト

当社SB6型と比べてサイズ(体積比)が約1/4 質量が-3.2kgとなり、取付作業の負担を軽減します。  
(※E型とE4型とも同じ筐体を使用しています)



## POINT 2 復帰安全確認時間の短縮

メーター取付後の開栓時やガス遮断時の復帰安全確認時間が膜式と比較して約60秒から約17秒に大幅短縮が可能になりました。復帰安全確認中はマークによりインジケータ表示をします。

当社SB6型:60秒 EB型:17秒



## POINT 3 マグネット設定対応

テスト遮断スイッチと容器リセットスイッチをマグネットで操作することにより「口火登録」、「圧力監視の部分停止機能」「増加流量遮断L区分」が簡単に設定できます。

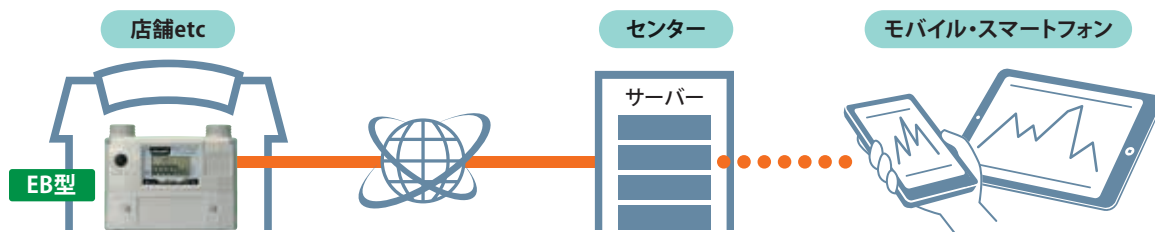
## 流量式微少漏洩警告への対応

膜式メーターと比べて流量検知能力が向上したことで、誤表示が減少します。

流量なし判定時間 当社SB6型:1時間  
EB型:約11分(128秒を5回カウントすることで流量無し判定)

## 見える化に対応

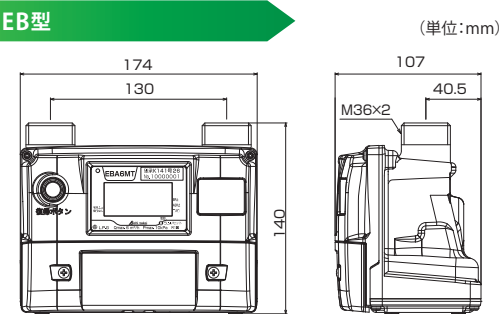
時間毎に指示値を蓄積する機能(ロードサーベイ)を標準搭載しており、モバイルなどで消費量もグラフ化できます。



仕様

型 式		EBA6MT
ガスメーター部	使用最大流量 (m <sup>3</sup> /h)	6.0
	始動流量 (L/h)	1.5
	使用公差 (%)	±4
	許容最大圧力 (kPa)	10
	常用使用圧力 (kPa)	2.3~3.3
	最大指示量 (m <sup>3</sup> )	9999.9999
	最小指示量 (L)	0.1
	口金仕様	
	中心距離 (mm)	130
	ガス流入方向	左入り
遮断部	口金ネジ径	M36×2
	配管径	20A
	作動方式	モーター作動 (双方向遮断并搭載)
	遮断方式	マイコン制御によりパルス入力→弁閉
	復帰方式	マイコン制御によりパルス入力→弁開
マイコン制御部	弁気密	0.55L/h以下 [4.2kPa]
	弁作動表示	「ガス止」LCD (液晶) および LED 1灯点滅
	自動設定機能	学習機能による無段階自動設定
	遮断機能	合計・増加流量遮断、復帰安全確認中遮断、テスト遮断、感震器作動遮断、圧力低下遮断、ガス警報器作動遮断、ガス警報器未接続遮断、外部1作動遮断、電池電圧低下遮断、有電圧警報器検知遮断、逆流遮断、センサー異常遮断
	警告機能	流量式微小漏洩警告、電池電圧低下警告、遮断異常警告、圧力式微小漏洩警告、調整圧力異常警告、閉塞圧力異常警告
	表示機能	LCD 遮断表示、警告表示、遮断区分、自動設定表示等
	表示機能	LED 遮断表示、流量式微小漏洩警告、遮断異常警告
	その他の機能	口火登録、弁開スイッチ誤操作防止、ガス警報器メーター出力 (アンサー信号)
	復帰安全確認	流量検知式 (17秒間監視)
	パルス出力機能付の場合	3線オープンドレイン出力相当 電圧:24V 電流:10mA
通信機能標準搭載	メーター側	
	自動検針	検針データ (電文出力)
	セキュリティ情報	遮断、警告、遮断弁復帰等の発呼、遮断詳細データ、微小漏洩タイマー、テスト発呼等
	残量管理情報	残量管理警告1・2・3、容器リセット発呼、リセット要求
	センタ側	
	設定 (センターローディング)	圧力監視の部分停止機能、口火登録、外部1作動の接続器の区別、外部2作動通報のパターン指定等
	制御	センター遮断、センター緊急遮断、センター開、復帰許可
	入出力部	
	回線数	3回線 (通信、ガス警報器、外部1or外部2)
	信号形態	通信 (Nライン) : KHK共通電文 ガス警報器、外部1、外部2: 無電圧接点
電源	接続方式	端子台方式
	電源	リチウム電池
使用温度範囲		-30℃~60℃ (寒冷地仕様を標準品とします)
標準塗装色		アイボリー (マンセル5Y 8/1相当)
質量 (kg)		1.9

外形寸法図



セキュリティ表示

①	口火登録	ガス警報器電源プラグ抜け警告表示 接続する警報器によっては、表示できない場合があります。
②	口火	口火登録の有無の表示
③	LMS	自動設定機能の作動状態の表示
④	↑	増加流量遮断の遮断区分表示
⑤	ABC	使用時間遮断なしの表示
⑥	PR	遮断理由、警告理由などの表示
⑦	外2	ガスメーター内を流れている流量の表示
⑧	流区	圧力監視に関する表示
⑨	PP	外部機器2作動通報設定時の表示
⑩	設定	流量区分積算を表示したとき
⑪	ガス止	プリペイド機能設定時の表示
⑫	8888.888	マグネット設定時の表示
⑬	88.8	遮断弁の作動状況の表示
⑭	1	指針値、マルチメニュー等の表示
⑮	1	第2カウンタ (遮断詳細等の表示)
⑯	1	残量管理、容器リセット信号の受付に関する表示
⑰	kPa	部分停止機能を設定した機能表示
⑱	LED	圧力値を表示したとき
⑲	LED	遮断、警告時に点滅表示

※マイコンメーターEBのセキュリティ表示は、液晶 (LCD) で表示されます。

**安全に関するご注意** 商品をお使いいただくために、ご使用前に必ず「取扱説明書」をよくお読みください。



愛知時計電機株式会社

〒456-8691 名古屋市中村区千代一丁目2番70号

お問い合わせは、お客さまセンターへ \*平日9:00~18:00までの受付です。

☎ 固定電話から 0800-888-9909 📞 携帯電話から 0564-64-2110

札幌支店 TEL(011) 642-9500 名古屋支店 TEL(052) 661-5855  
釧路営業所 TEL(0154) 23-7859 金沢営業所 TEL(076) 252-1942  
仙台支店 TEL(022) 258-1181 静岡営業所 TEL(054) 237-7168  
青森営業所 TEL(017) 738-7531 長野出張所 TEL(026) 254-5677  
盛岡営業所 TEL(019) 646-8836 大阪支店 TEL(06) 6305-9053  
秋田出張所 TEL(018) 865-1017 広島営業所 TEL(082) 292-8289  
東京支店 TEL(03) 3209-7551 高松営業所 TEL(087) 851-6664  
横浜営業所 TEL(045) 661-1491 岡山営業所 TEL(086) 207-6828  
千葉営業所 TEL(043) 278-9191 福岡支店 TEL(092) 534-2050  
大宮営業所 TEL(048) 668-0131 鹿児島営業所 TEL(099) 254-7877  
茨城出張所 TEL(029) 353-8541 宮崎出張所 TEL(0985) 24-2279  
新潟出張所 TEL(025) 282-5591 沖縄出張所 TEL(098) 860-9792  
国際営業部 TEL(052) 661-5150

お願い

性能改善のため予告なく製品仕様を変更することがありますのでご了承ください。なお古くなったカタログ・資料などは新版をご請求いただくか、当社までお問い合わせください。

更新No.  
1.1

GK-EB6-050SY

当カタログの仕様は、2016年1月現在のものです。