



Water measurement

Gas measurement



Coolant measurement

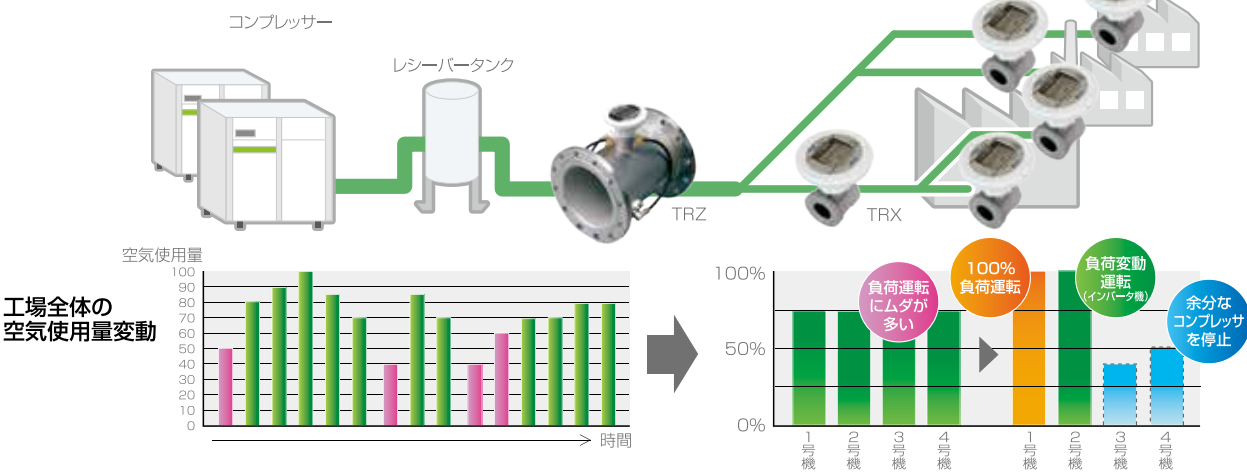
さまざまなシーンで活躍します。

システム事例1. 工場エアの「見える化」をしませんか？

【コンプレッサーの効率稼動のご提案】

1.工場敷地内の建物毎(A工場、B工場等)の空気使用量を計測による原単位管理に

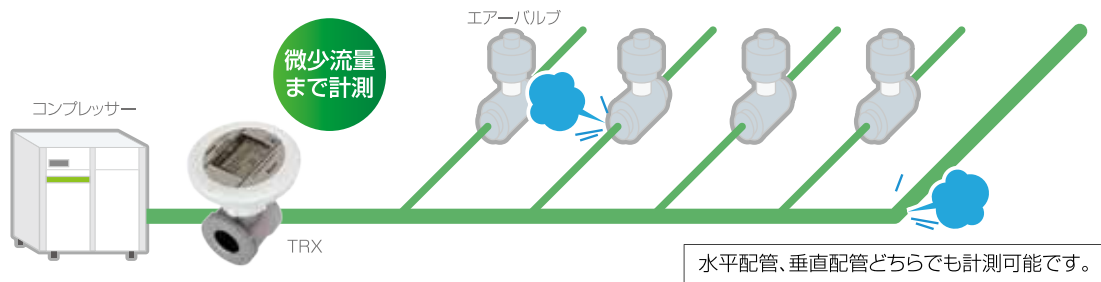
時間毎の空気使用を把握して、負荷効率把握を行い、中間負荷運転で稼動している時間帯を見直して、空気使用量の平準化をすることで省エネ改善することができます。



2.工場エアの漏れ検知・対策に

一般に 漏れ量は設備能力の20～25%と言われており、空気使用量が多い工場等の施設ほど、漏れ量が多くなっています。流量計の漏れ検知機能で漏れ箇所を見つけるお手伝いができます。

微量な量でも計測が可能な漏れ検知機能も搭載しております。



圧力損失「0」だから、エネルギーロス「0」

エア用 超音波流量計 ATZTA TRX/TRZ

可動部がなく圧力損失に
優れる超音波式

オイルミストに強く設置環境を
考慮した耐久性

- 選べる二つの駆動電源(内蔵リチウム&DC24V)
 - 積算・瞬时流量を同時に読みやすく表示
 - 正逆流の計測・出力に対応
 - アナログ信号と単位パルスを同時に出力可能
 - RS485出力(電源タイプのみ)
- ◎口径:TRX/25・32・40・50・65・80A、TRZ/100・150・200A

ノルマル換算
スタンダード換算 標準搭載



40A・50A・65A・80A



25A・32A



100A・150A・200A

TRX

TRZ

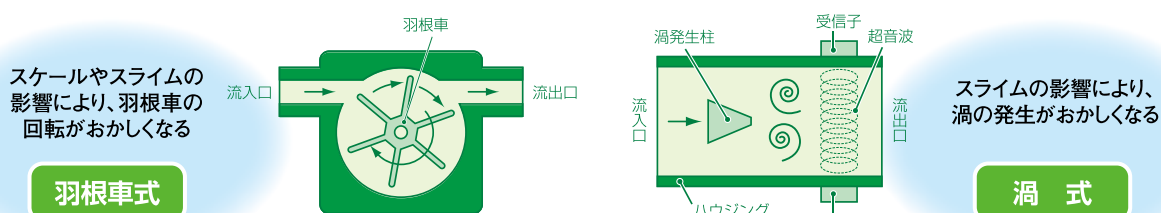
アイチの計測機器は工場内の各種管理～環境保全をサポート。

- 見える化や原単位管理での活躍
- 装置保護および生産財の品質確保に活躍

システム事例2. 冷却水監視において、生産に支障をきたしていませんか？

「流量計トラブル回避のご提案」

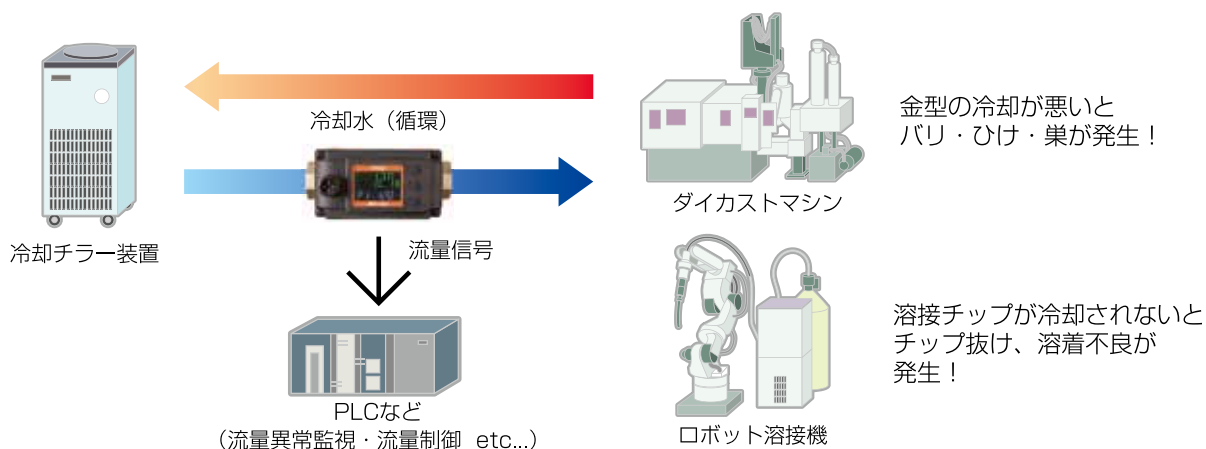
FA装置などを循環している冷却水は徐々に水質が悪くなり、腐食・スケール・スライムが発生します。実際の冷却水の循環量には問題がないのに、流量を監視している流量計がスライムなどの影響を受け、正確な流量計測ができなくなるケースがあります。



正確な流量計測ができない！

異物・付着物に強い！エフモなら生産への支障を回避！

各種FA装置を循環している冷却水の正確な流量監視により、生産への支障をきたさず、装置保護および生産財の品質を確保します。



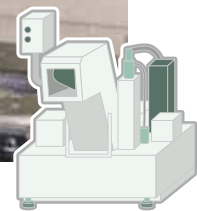
直管部不要!省スペース設置に!!

静電容量式電磁流量モニタ エフモ model CX

- 可動部がない
 - 電極が接液しない
 - 異物・付着物に強い
 - 省スペースに設置
- ◎口径:10・15・20



水溶性クーラント液も正確に流量計測できます。



クーラント処理装置

水 管 理

電磁式水道メーター SU/SU-KS

検 定 品

可動部がなく優れた耐久性を発揮する電磁式水道メーターです。軽量・コンパクトで電源不要のため、設置工事が容易です。

◎口径：
SU/50～350mm
SU-KS/40・50mm



超過流量積算計
TZ600
工業用水の取引として使用される超過流量積算計として最適です。

電磁式水道メーター K-2W

検 定 品

アナログ信号を出力する電磁式水道メーターです。アナログ信号により、計測値の種々管理・制御にご利用できます。

◎口径：
30～350mm



電磁式積算体積計 SW

電磁流量計の原理・構造をベースに、内蔵電池で10年計測できる積算体積計です。上水・工水・排水等の水の管理に最適です。

◎口径：
50～350mm



非満水電磁流量計 FG

小流量から大流量まで計測できる流量計です。
1000:1ワイドレンジの全流量範囲でRS精度を実現。
下水道料金(減量認定)の算定及び排水量の管理等に使用できます。

◎口径：
150・200・250・300mm



乾式水道メーター SD

検 定 品

表示部が見やすい向きに固定する水道メーターです。汚れが取れやすい形状など安心設計です。

◎口径：
13・20・25mm

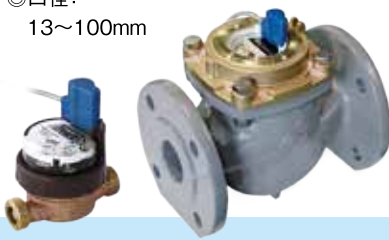


パルス発信式
乾式水道メーター MD

検 定 品

アナログからデジタル表示へ改良して見やすい表示となり、口径13mm～25mmで軽量・コンパクト化(口径20mmでは質量が従来品の1 / 2)を実現しました。

◎口径：
13～100mm



オールプラスチックメーター ECX

プラスチックでできた流量計です。流量管理に最適です。

◎口径：
20・25・40・50mm



電磁流量計 Water maX

工場やビルにおける様々な水管理のお役に立ちます
アナログ・パルス出力を標準で搭載し、使用量や原単位管理に最適です。

WX/WX-C

- ・クーリングタワーやボイラの給水量管理に
- ・河川水や井水の汲み上げ量管理に
- ・逆浸透(RO)膜の逆洗浄管理に

◎口径:
WX/50 ~ 200mm
WX-C/25,40mm

WZ-C

- ・工場の処理排水、プロセス廃水管理に
- ・セントラル空調の冷・温水管理に
- ・ボイラのドレン水管理に

◎口径:
25 ~ 300mm

WX



液体用超音波流量計 TRA

CE

非接液で計測し、純水計測や海水計測にも対応しています。

- ・可動部がなく耐久性、低圧損を実現
- ・広いレンジアビリティ
- ・選べる2つの駆動方式
(10年駆動の内蔵リチウム電池/DC24V)

◎口径:
40・50・80・100mm



超音波式冷温水量計

使いやすさと高精度で
省エネをサポート!

取付姿勢フリー、IPx4相当の防水性能、
シンプルな瞬時流量出力など
いろいろな場所や用途にご活用いただける
安価な超音波流量計!!

◎口径:
20・25・30・40mm



冷却水・クーラント液管理

静電容量式電磁流量モニタ エフモ (FMO)

CE UK RoHS

射出成形機・ロボット溶接機などのFA装置の冷却水流量監視および工作機械の水溶性クーラント液の流量監視を目的とした、異物・付着物に強い静電容量式電磁流量モニタです。

直管部不要でコンパクトなボディーサイズにより、省スペースに設置できます。

◎口径:
10・15・20mm



燃料ガス管理

燃料ガス管理用 超音波流量計 ATZTAUW



カーボンニュートラル時代のエネルギー管理に
燃料ガス計測に新たな口径のラインアップ拡充!!

- ・絶対精度保証
- ・ワイドレンジ『1:100』
- ・電源はAC/DC/電池から選択でき、電池タイプは現地で交換可能

◎口径:
80・100・150A

※UKCA及びCEは、150Aを除く80A、100Aのみ適合



燃料ガス管理用 超音波流量計 ATZTA UX/UZ



燃料ガス計測に新たなスタンダード

お客様の「したい」にお応えします!!

- ・エルボなどの曲がり管やフレキシブル管に直結可能
- ・ターンダウンの大きいバーナーのガス流量計測に最適
- ・電源はAC/DC/電池から選択でき、電池タイプは現地で交換可能

◎口径:
UX/15・25・25s・32・40・50 A
UZ/40・50 A

UX



UX15/25



UX25s/32



UX40/50

UZ



UZ40/50

タービンメーター ATZTA TBX/TBZ

小型ボイラーや各種
工業用炉などの装
置単位でのガス消費
量や、工場における
ガスの原単位管理
に適した、小型で高
精度の流量計です。
・電源仕様をライン
ナップ(TBXシリーズのみ)

◎口径:
TBX/32・40・50A
TBZ/40・50・80A



TBX



TBZ

ガバナ A-N/C-N/AH

大容量型や高温用など
様々なタイプがあります
ので、工業炉の熱管理
や温度の自動制御
など場所に応じ
て最適なガス
の安定供給
が行えます。



エア管理

エア用超音波流量計 ATZTA TRX/TRZ



- ・圧力損失が「0」だからエネルギーロス「0」
- ・オイルミストに強い、だから耐久性が高い
- ・選べる二つの駆動方式
(10年駆動の内蔵リチウム電池/DC24V)
- ・簡易漏れ検知機能
- ・ノルマル換算機能、正逆流の計測、出力機能
- ・RS485出力仕様をラインナップ
(電源タイプのみ)

◎口径：
TRX/25・32・40・50・65・80A
TRZ/100・150・200A

工場エアの見える化ツール
効率稼働の把握やエア漏れを検知



TRX



TRZ

専用受信器 TR101A



高所に設置された
流量計の管理に!

微少流量管理

小型電磁流量センサー ATZTA VN/VNS



リーズナブルな小型電磁
流量センサー。VNは、水計
測用、VNSは、薬液(次亜
塩素酸・水酸化ナトリウム
など)計測ができ、脈動流
の流量管理も可能です。

◎口径：
5・10・20mm



VN



VNS

ATZTA VN/VNS対応 表示ユニット ASI



小型電磁流量センサー
VN、VNSに対応。瞬時・積
算表示及び4～20mA+
オープンコレクタ出力機能
を搭載し、流量制御・記録
計など用途に合わせてお使
いいただけます。

◎DINレール取付・パネル
盤取付・配管取付・壁取付
にも対応



微少流量センサー OF-Z/OF-WN

各種液体の微少流量を
精度良く測定できる流量計です。

◎口径：
5・10mm



流量センサー ATZTA ND/NW



各種液体の計測に適し、
流量範囲が広い流量計です。

◎口径：
5・10・20mm



*その他記録計、警報計、警報設定器もご用意しています。お気軽にお電話下さい。

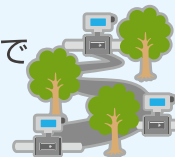
システム事例3. 「検針のスマート化」をしませんか？

こんなお困りごとはありませんか？

知らないうちに漏水や
エア漏れが発生…



見たい箇所が多く、遠いので
データ収集が大変だな…



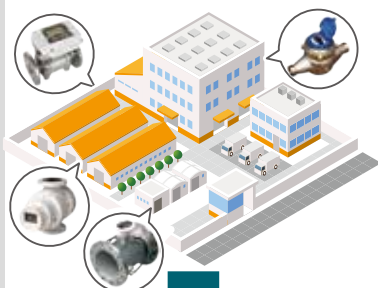
スマート化促進のご提案

スマート化で検針効率アップ、見える化で脱炭素社会に貢献！

用途や課題に応じたシステム・サービスをお選びいただけます

エネルギーと設備の 見える化

工場内各種計器類



エネルギーの見える化ソフト
Ene::face



1時間毎の
使用量管理！

パソコン

検針業務の効率化・合理化

テナントの 水道・ガスメーター



データ配信サービス
アイテクラウド

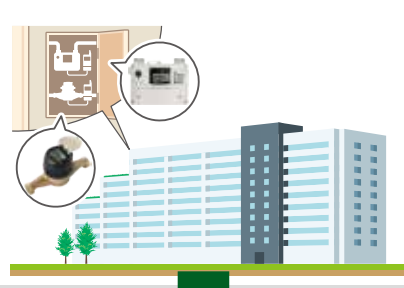


1日1回検針！

パソコン

スマホ

集合住宅内の 水道・ガスメーター



LoRa®一括無線検針



月
1～2回検針！

タブレット
・パソコン

上記内容についての詳細は各支店・営業所までお問い合わせください。



安全に関するご注意

商品を安全にお使いいただくため、ご使用前に必ず「取扱説明書」をよくお読みください。



愛知時計電機株式会社

〒456-8691 名古屋市熱田区千年一丁目2番70号
URL : <https://www.aichitokei.co.jp>

お問い合わせは、お近くの各支店、営業所へ

札幌支店	TEL(011) 642-9500	名古屋支店	TEL(052) 661-5852
釧路営業所	TEL(0154) 23-7859	金沢営業所	TEL(076) 252-1942
仙台支店	TEL(022) 258-1181	静岡営業所	TEL(054) 237-7168
青森営業所	TEL(017) 742-6771	松本出張所	TEL(0263) 87-5730
盛岡営業所	TEL(019) 646-8836	大阪支店	TEL(06) 6305-9052
東京支店	TEL(03) 5323-5352	広島営業所	TEL(082) 292-8289
千葉営業所	TEL(03) 5658-1320	高松営業所	TEL(087) 851-6664
大宮営業所	TEL(048) 668-0131	岡山営業所	TEL(086) 207-6828
新潟出張所	TEL(025) 282-5591	福岡支店	TEL(092) 534-2050
		鹿児島営業所	TEL(099) 254-7877
		宮崎出張所	TEL(0985) 24-2279
		沖縄出張所	TEL(098) 860-9792
		国際営業部	TEL(052) 661-5150

当カタログの仕様は、2026年2月現在のものです。



お願い

性能改善のため予告なく製品仕様を変更することがありますのでご了承ください。なお古くなったカタログ・資料などは新版をご請求いただくか、当社までお問い合わせください。

更新No.
4.0

MK-SOGO-000A