

エネルギーと生産設備を “見える化”しませんか？



エネルギーの“見える化”で 行動と未来が変わる

Q. あなたの工場で使用しているエネルギー、
どの場所で、どれくらいの量が、何の目的で使用されていますか？

これらが数値として見えることで疑問が湧き、工夫したくなる。

そして更に高まる省エネ意識。

持続可能な省エネとはこのようなことではないでしょうか。

節約することだけが省エネではなく、必要なところに必要な分だけロスなく供給する。

私たちは、流量計メーカーとしてのノウハウを活かして、

見える化ソフト“Ene-face”で、エネルギー管理、設備保全の両面から

お客様の生産現場をサポートいたします。

お手持ちの機器を最大限に
生かすことを考え、
低コストでの“見える化”を
目指します。

システム構築は、無線・
有線の双方のシステムを
選択可能。

システム構築は
ビルドアップ方式
(イージーオーダー)
を採用。

エネルギーの見える化ソフト
Ene-face

計測器は選びません。
オールインワンであらゆる
工場エネルギーや生産設備
を計測・監視することが
できます。

データ
収集機器

データ
収集機器

データ
収集機器

データ
収集機器

データ
収集機器

エネルギー管理



羽根車式
水道メーター



電磁流量計



下水用
排水流量計



超音波式
エア流量計



膜式
ガスメーター



超音波式
ガス流量計

流量計をはじめとした計測器

生産設備の監視



生産設備



コンプレッサ

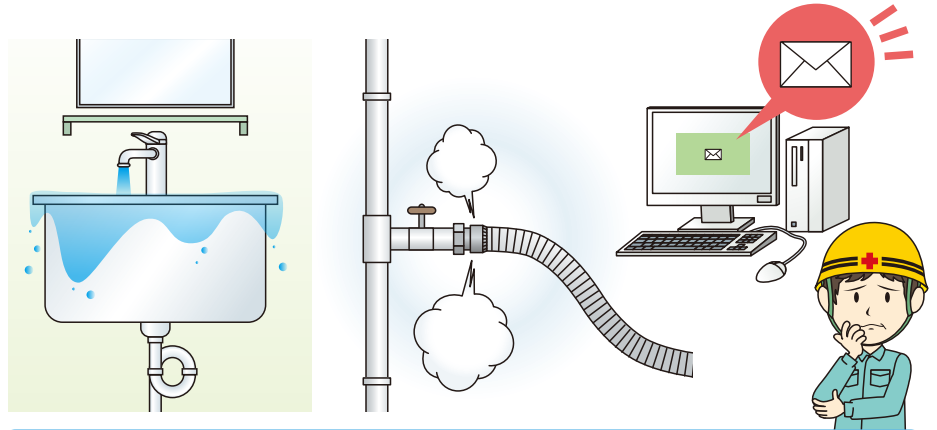
生産設備や動力設備

用途事例

エネルギーロスの発見

水やエアなどの漏れを探すには、連続的にデータを取る必要があります。
漏れ=お金のムダです。

警報機能

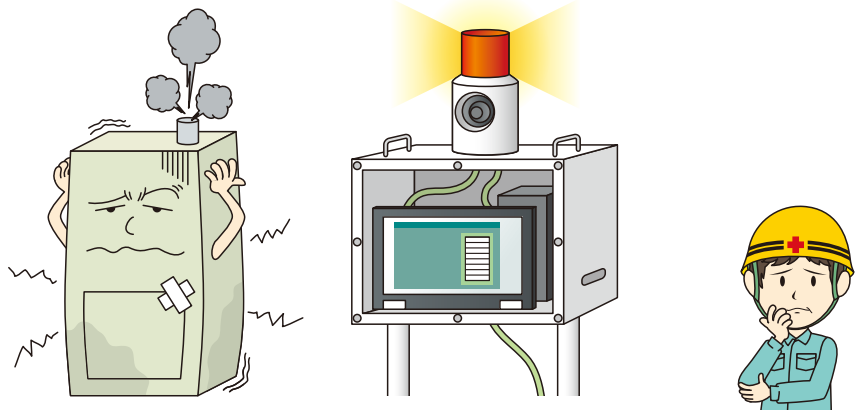


漏水やエア漏れ等のムダを発見

異常・状態の監視

設備が動いているのか止まっているのか、故障しているのか動いていないのか？
設備の状態を監視します

警報機能

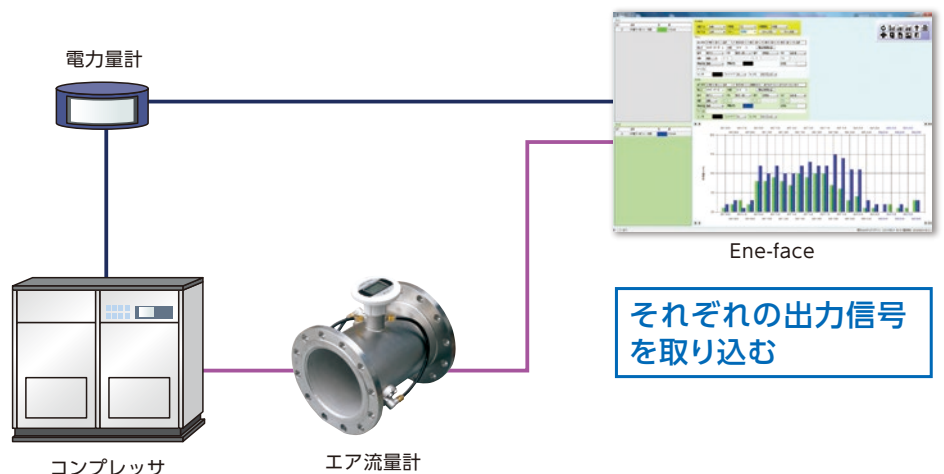


突発異常や故障情報をリアルタイムにキャッチ

設備保全管理

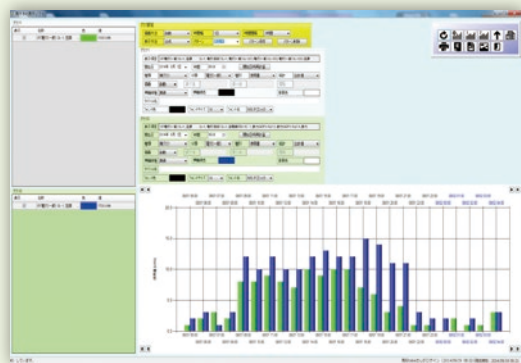
生産設備に付随する複数のデータをもとに
効率よく運用できているかを管理します。

警報機能



設備の効率を監視して設備保全に役立てます

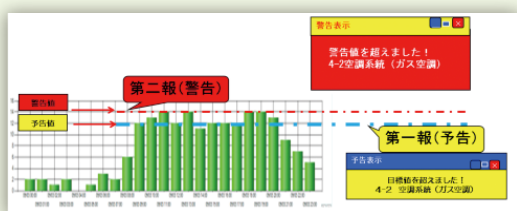
① 計測器からの取得データをグラフ化



② レイアウト表示で計測器位置もわかりやすい



③ しきい値設定し、過剰使用をお知らせ



④ 日報・月報の作成



動作推奨環境について

対応OS	Windows7 Professional 64bit Enterprise 64bit Ultimate 64bit Windows10 Pro Microsoft.NET Framework 4.0 もしくは 4.5	
パソコン本体	対応OSが動作するパソコン ※ 産業用パソコンを推奨(特に24時間稼働のメーターデータを保存するパソコン)	
CPU	表示ソフト動作端末 Intel Core 2 Duo 1.5GHz以上(Intel Core i5 3.2GHz以上推奨)	
メモリ	8GB以上 (16GB 推奨)	
HDD	5GB以上の空き容量(3GB以上の空き容量推奨、ミラーリングHDD(RAID1)推奨) ※ 登録メーター数が約200個、メーター値の取得間隔が60秒、3年間保存の場合 ※ メーターデータを保存するパソコンのみ。メーターデータを他のパソコンに保存する場合は、300MB以上の空き容量でも可能	
ビデオカード	256色以上表示可能に対応しているグラフィックカード	
画質	1024×768以上 (1920×1080以上推奨)	
ネットワーク	機 器	ネットワークに接続するための機器があること
	速 度	100Mbps以上(メーターデータが保存されている端末には、1Gbps以上推奨)
回線	全ソフトが同一のネットワークアドレス内にあること	
その他	ソフト	ウイルス対策ソフト導入を推奨
	ファイアウォール	ファイアウォールが設置されている場合は、見える化ソフトへのアクセスを許可しておくこと



安全に関するご注意

商品を安全にお使いいただくために、ご使用前に必ず「取扱説明書」をよくお読みください。



愛知時計電機株式会社

〒456-8691 名古屋市熱田区千年一丁目2番70号
URL : <https://www.aichitokei.co.jp>

お問い合わせは、お近くの各支店、営業所へ

札幌支店 TEL(011) 642-9500 名古屋支店 TEL(052) 661-5852
釧路営業所 TEL(0154) 23-7859 金沢営業所 TEL(076) 252-1942
仙台支店 TEL(022) 258-1181 静岡営業所 TEL(054) 237-7168
青森営業所 TEL(017) 742-6771 松本出張所 TEL(0263) 87-5730
盛岡営業所 TEL(019) 646-8836 大阪支店 TEL(06) 6305-9052
東京支店 TEL(03) 5323-5352 広島営業所 TEL(082) 292-8289
千葉営業所 TEL(03) 5658-1320 高松営業所 TEL(087) 851-6664
大宮営業所 TEL(048) 668-0131 岡山営業所 TEL(086) 207-6828
新潟出張所 TEL(025) 282-5591 福岡支店 TEL(092) 534-2050
鹿児島営業所 TEL(099) 254-7877
宮崎出張所 TEL(0985) 24-2279
沖縄出張所 TEL(098) 860-9792
国際営業部 TEL(052) 661-5150

当カタログの仕様は、2026年2月現在のものです。



このカタログは植物油インキを使用しています。

お願い

性能改善のため予告なく製品仕様を変更することがありますのでご了承下さい。なお古くなったカタログ・資料などは新版をご請求いただくか、当社までお問い合わせください。

更新No.
1.6

MK-EF-000-SY