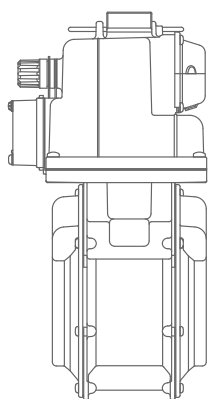
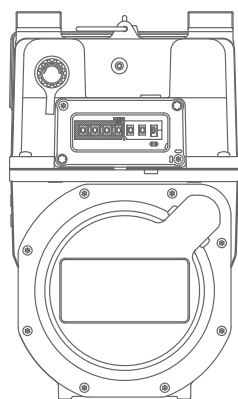


NB6より小さく  
NB2.5より軽く



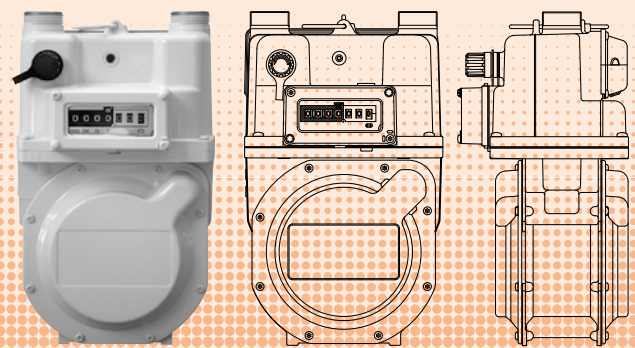
- ・「高さ31mm」「奥行き7mm」の小型化(現行NB6比)
- ・「質量1.3kg」の軽量化(現行NB6比)
- ・「内振り翼」採用によるスリム化
- ・信頼性の高い「扇形バルブ」を継承

# アイチのスリムなスタンダード

都市ガス用

マイコンガスメーター

JB シリーズ



## 遮断値

型 式			JB1.6	JB2.5	JB4	JB6
合計流量遮断値			1.6	2.5	4	6
流量遮断値	最大流量		3.0	4.5	7.3	10.8
	個別流量遮断値	テーブル1 ※1	2.3	3.6	5.7	8.4
		テーブル2 ※1	2.3	3.7	5.7	9.2

## 継続使用時間オーバー遮断値

型 式		JB1.6	JB2.5	JB4	JB6
15MJ	3,600kcal	a			
38～50MJ	9,000～12,000kcal	a			
59～62.8MJ	14,000～15,000kcal	a			b
42～46MJ	10,000～11,000kcal	c			

## 表 a

区分	ガス消費量		設定時間 [min]			
	kW	kcal	時間1	時間2	時間3	バイパス
1	0.76未満	650未満	制限なし			制限なし
2	6.40未満	5,500未満	720	720	720	
3	7.44未満	6,400未満	390			
4	8.72未満	7,500未満	260			
5	11.16未満	9,600未満	140	260		
6	15.12未満	13,000未満	110	220		
7	17.44未満	15,000未満	90	120		
8	20.93未満	18,000未満	70	100		
9	25.58未満	22,000未満	60	80		
10	30.23未満	26,000未満	50	70		
11	37.21未満	32,000未満	45	60		
12	48.84未満	42,000未満	40	55		
13	個別又は合計流量遮断値未満		20	40		

※1：テーブル1は、主に46MJ/㎡(11,000kcal/㎡)等の高熱量を想定し、テーブル2は、29MJ/㎡(7,000kcal/㎡)以下の中・低熱量を想定した遮断値。

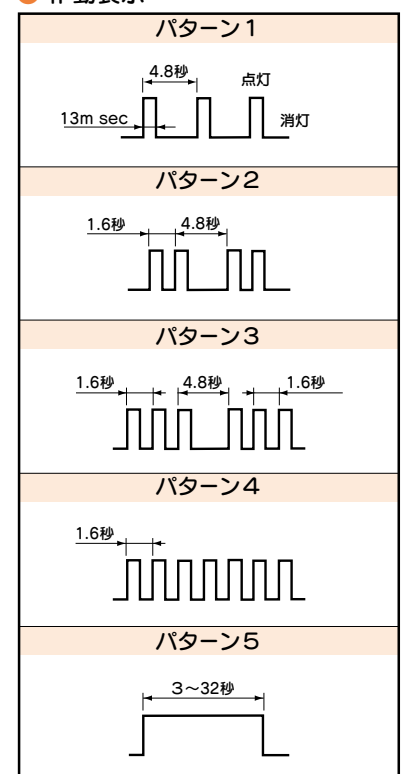
## 表 b

区分	流量	設定時間 [min]			
	㎡/h	時間1	時間2	時間3	バイパス
1	0.1未満	/	制限なし		制限なし
2	1.5未満		720	720	
3	2.6未満		390		
4	3.0未満		120		
5	3.6未満		100		
6	4.4未満		80		
7	5.1未満		70		
8	6.4未満		60		
9	8.5未満		55		
10	個別又は合計流量遮断値未満		40		

## 表 c

区分	流量	ガス消費量 (46MJ換算)		設定時間 [min]			
	㎡/h	kW	kcal	時間1	時間2	時間3	時間4
1	0.1未満	1.28未満	1,100未満	制限なし			制限なし
2	0.3未満	3.84未満	3,300未満	720	720	720	
3	0.6未満	7.67未満	6,600未満	270	390	660	
4	0.8未満	10.23未満	8,800未満	120	260	330	
5	0.9未満	11.51未満	9,900未満	100	140	260	
6	1.0未満	12.79未満	11,000未満	80	120	220	
7	1.2未満	15.35未満	13,200未満	65	110	170	
8	1.4未満	17.91未満	15,400未満	50	90	120	
9	1.7未満	21.74未満	18,700未満	40	80	100	
10	2.0未満	25.58未満	22,000未満	30	65	90	
11	2.4未満	30.70未満	26,400未満	25	55	70	
12	3.0未満	38.37未満	33,000未満	20	45	60	
13	4.5未満	57.56未満	49,500未満	15	40	50	
14	個別又は合計流量遮断値未満			10	25	40	


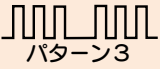
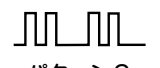
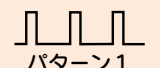

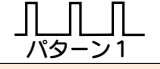
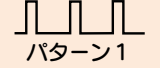

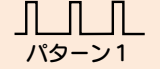
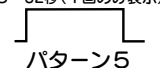
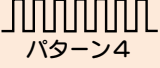


## 作動表示



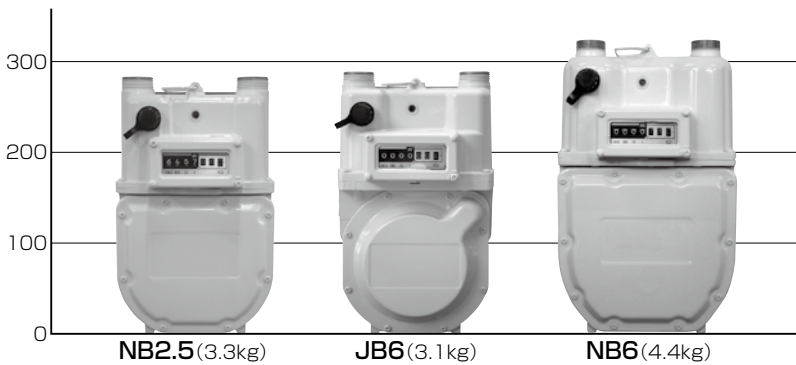


# ● 保安機能及び作動表示

マイコンが異常を判定して動作する内容は下表の通りである。このときマイコンメーター前面の表示ランプが点滅し、その動作事由を表示する。

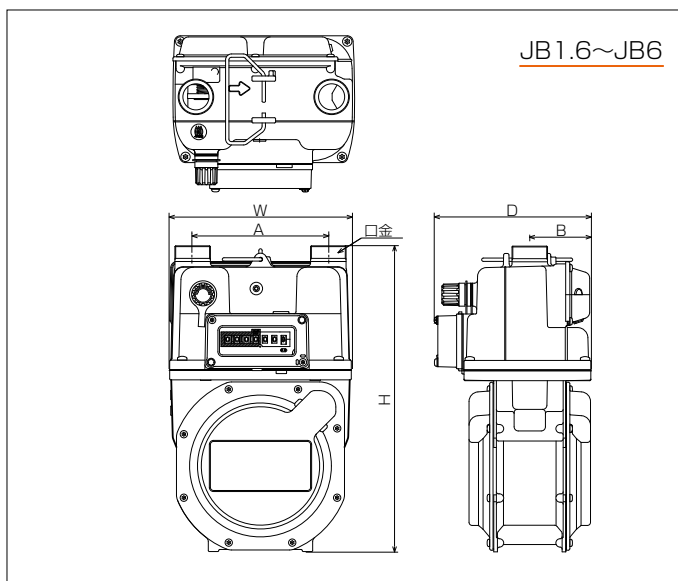
機能	項 目	作 動 条 件	動 作	表 示
保安機能	合計流量オーバー遮断	メーターを流れる流量がマイコンに記憶させてある流量を超えた場合、約1分以内で遮断。	遮断	 パターン3
	個別流量オーバー遮断	メーターを流れる流量が増加し、その増加流量がマイコンに記憶させてある流量を超えた場合、約1分で遮断。 設定値は、〔テーブル1〕〔テーブル2〕から選択。	遮断	 パターン3
	継続使用時間オーバー遮断	メーターを流れる流量に変化がないまま、異常に長時間継続してガスが流れた場合に遮断。 合計流量に3%以上の流量変化があった場合はタイマーをクリアーにする。 次のいずれかを選択。 全ガス種：〔時間1〕〔時間2〕〔時間3〕 42～46MJ/m <sup>3</sup> ：〔時間1〕〔時間2〕〔時間3〕〔時間4〕	遮断	 パターン2
	圧力低下遮断	メーター内の圧力が約0.3kPa以下に低下した場合に遮断。 〔流量監視（前後監視）〕〔流量監視（前監視）〕〔即遮断〕のいずれかを選択。	遮断	 パターン1
	復圧時流量監視	ガス不使用状態で圧力が低下した後、圧力が復帰したときから約2分間、漏洩確認を行い、ガスの流れを検出した場合に遮断。	警報	 パターン4
			遮断	 パターン1
	感震遮断	震度5強相当（150～230ガル）以上の地震を検知した場合に遮断。 〔流量監視（前後監視）〕〔即遮断〕から選択。	遮断	 パターン1
	内管漏えい検知 警報・遮断	30日間連続してガスの流れが認められ、メーターがわずかでも動いている場合に警報又は遮断。 〔警報のみ〕〔遮断（復帰不可）＋表示〕から選択。	警報	 パターン4
			遮断	
	外部信号入力遮断	外部の警報器（都市ガス警報器、不完全燃焼警報器等）からの信号が入力された場合に遮断。	遮断	 パターン1
復帰機能	復帰表示	復帰ボタンを押して復帰操作した場合、圧力の回復を確認するまで表示。	—	3～32秒（1回のみ表示）  パターン5
	復帰漏洩確認	復帰表示後約2分間漏洩監視を行う。漏洩監視中にガスが流れた場合に遮断。	監視	 パターン4
			遮断	 パターン3
動作監視機能	電池電圧低下遮断	遮断弁を閉じる電池電圧を25時間毎に自己診断し、2回連続で電池電圧低下を検知した場合に遮断。（表示なし） 遮断後、テスト遮断により7日間は通常使用可能、7日後再遮断し復帰不可。	遮断	表示なし
	電池電圧異常低下遮断	電池電圧の急激な低下を防止するため10分毎に電池電圧を自己診断し2回連続で電池電圧低下を検知した場合に遮断。（表示なし）	遮断	表示なし
	マイコン動作停止検出遮断	マイコンに依存しない外部回路によりマイコンを監視し、マイコンに異常が発生した場合強制遮断。	遮断	表示なし
	遮断中流量検知遮断	マイコンメーターが遮断状態でガスの流れを検知した場合に遮断。（マイコン休止中もこの機能は作動）	遮断	最初の遮断事由を表示
その他機能	テスト遮断	テスト遮断用磁石でテストスイッチをオンした時に遮断。	遮断	 パターン3 約40秒間繰り返す

## ● JB型とNB型比較



型 式	NB2.5	JB6	NB6
使用最大流量	2.5m <sup>3</sup> /h	6m <sup>3</sup> /h	6m <sup>3</sup> /h
外形寸法	高 さ	280mm	293mm
	幅	174mm	195mm
	奥 行	138mm	157mm
質 量	3.3kg	3.1kg	4.4kg

## ● 外形寸法図



型 式	JB1.6	JB2.5	JB4	JB6
H(mm)	293			
D(mm)	150			
W(mm)	174			
A(mm)	130			
B(mm)	58.5			
質量(kg)	3.1			
口 径	20A			
接続ねじ	M34×1.5P <sup>(T)</sup> 、W36.3×11.5 <sup>(O)</sup> 、W36.9×11 <sup>(N)</sup>			

## ● 設定器 GB-STFZ1



## ● 安全機能用設定器

マイコンメーターの表示ランプとテスト用スイッチを非接触で以下の内容の設定・確認ができます。

- |                           |                   |
|---------------------------|-------------------|
| ①継続使用時間<br>(時間1～時間4・バイパス) | ④内管漏洩(警報、遮断、バイパス) |
| ②口火流量(登録・削除)              | ⑤感震遮断(遮断、バイパス)    |
| ③個別流量(遮断、バイパス)            | ⑥熱量変更             |
|                           | ⑦遮断履歴の取得          |

当カタログの仕様は、2026年2月現在のものです。



〒456-8691 名古屋市熱田区千年一丁目2番70号  
URL : <https://www.aichitokei.co.jp>

お問い合わせは、お近くの各支店、営業所へ

札幌支店 TEL(011) 642-9500  
釧路営業所 TEL(0154) 23-7859  
仙台支店 TEL(022) 258-1181  
青森営業所 TEL(017) 742-6771  
盛岡営業所 TEL(019) 646-8836  
秋田出張所 TEL(018) 865-1017  
東京支店 TEL(03) 5323-5355  
千葉営業所 TEL(03) 5658-1320  
大宮営業所 TEL(048) 668-0131  
新潟出張所 TEL(025) 282-5591  
名古屋支店 TEL(052) 661-5855  
金沢営業所 TEL(076) 252-1942  
静岡営業所 TEL(054) 237-7168  
松本出張所 TEL(0263) 87-5730  
大阪支店 TEL(06) 6305-9053  
広島営業所 TEL(082) 292-8289  
高松営業所 TEL(087) 851-6664  
岡山営業所 TEL(086) 207-6828  
福岡支店 TEL(092) 534-2050  
鹿児島営業所 TEL(099) 254-7877  
宮崎出張所 TEL(0985) 24-2279  
沖縄出張所 TEL(098) 860-9792  
国際営業部 TEL(052) 661-5150



このカタログは植物油インキ・再生紙を使用しています。

お願い

性能改善のため予告なく製品仕様を変更することがありますのでご了承ください。なお古くなったカタログ・資料などは新版をご請求いただくか、当社までお問い合わせください。

更新No.  
1.2

GK-JB-020Z