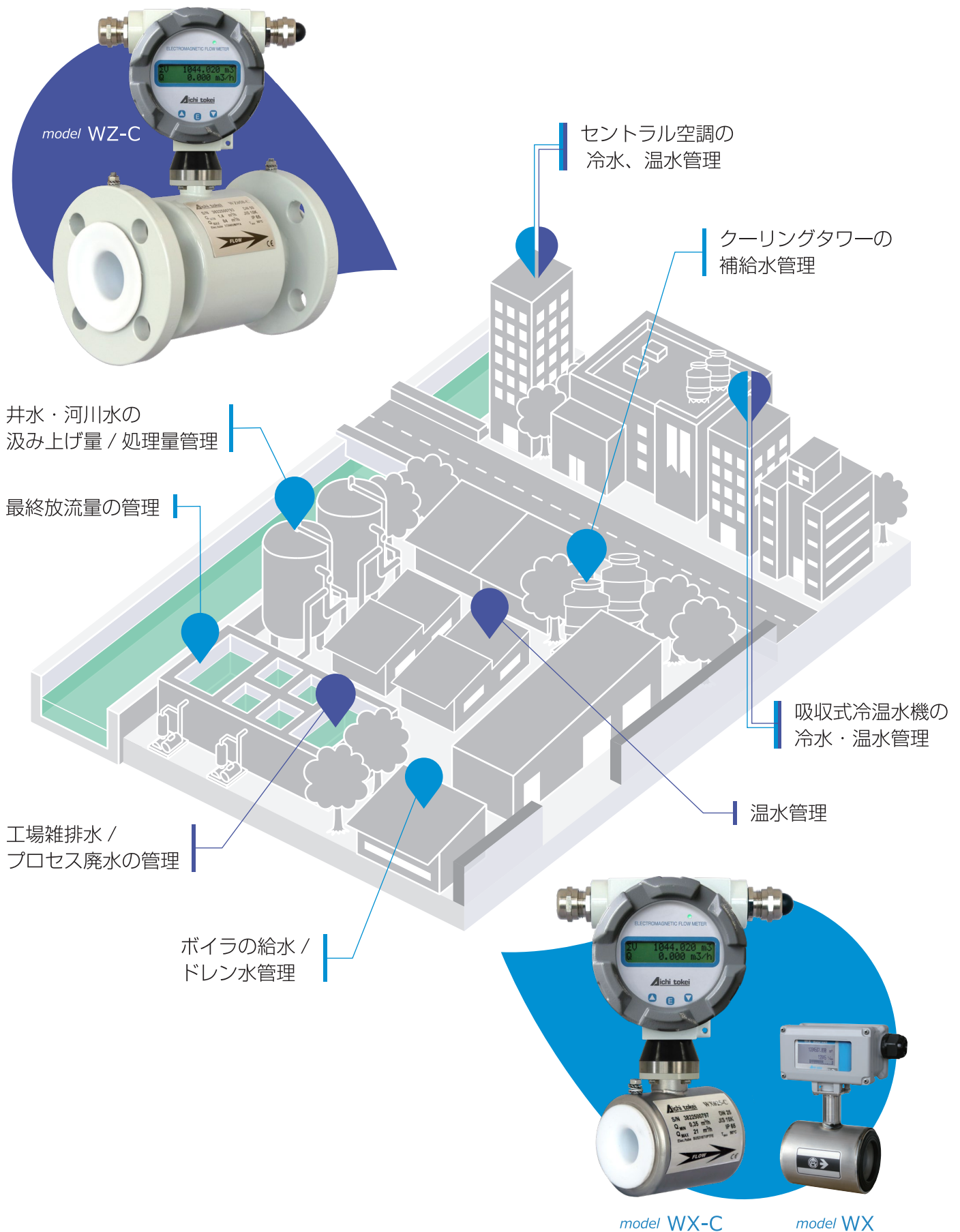


冷却水・温水・処理水・プロセス廃水  
など様々な水管理に



# 工場や空調における様々な



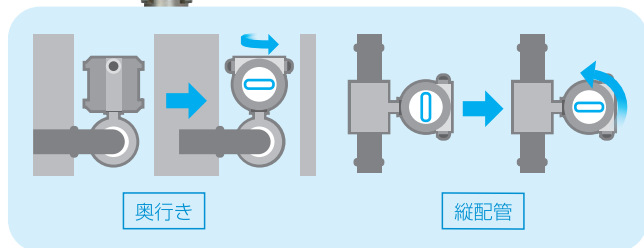
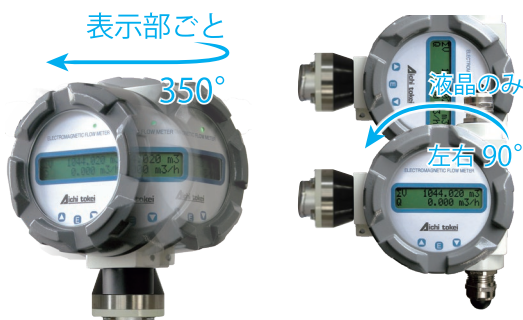
# 液体管理ができます

## 見やすい表示部

### Point.1

設置環境に応じて表示向きを変更

縦配管や狭く奥まった場所でも容易に表示が確認できます。



### Point.2

バックライト液晶

暗所でも文字がハッキリ見え、設定変更がおこなえます。

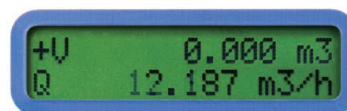


### Point.3

表示のバリエーション

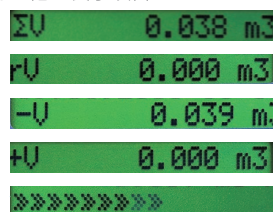
7つの項目から2つ選択して、上下に表示できます。

項目選択例



- ・正流積算値
- ・瞬時流量

その他の表示項目

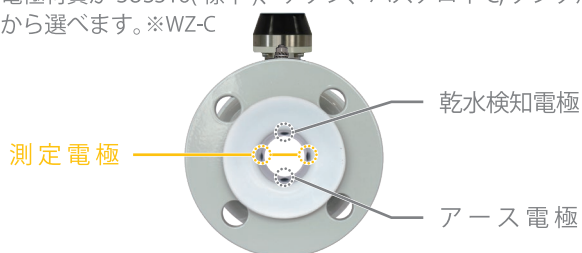


- ・総積算値
- ・逆流積算値
- ・トリップ積算値
- ・日付(日,月,年)・時刻
- ・バーグラフ

## 処理水、プロセス廃水に対応※

フッ素樹脂ライニングを採用し、電極材質が選択可能

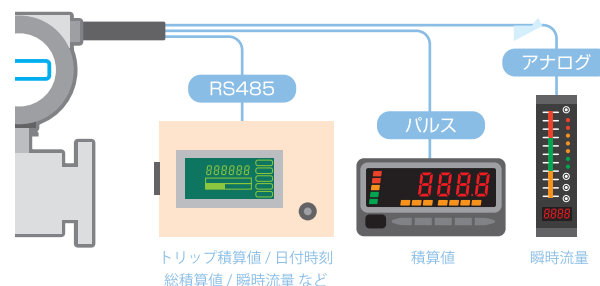
電極材質が SUS316(標準)、チタン、ハステロイ C、タンタルから選べます。※WZ-C



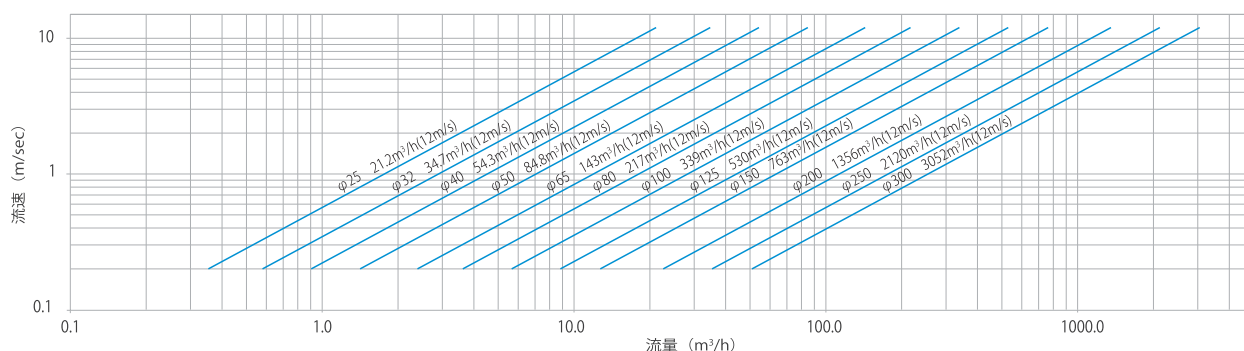
## 用途に応じた多彩な出力選択

パルス・アナログ出力を標準搭載

オプション※で RS485 出力も選択 できます。※WZ-C



## ▶ 流速・流量換算表



電磁流量計WX-C WZ-C 仕様

型 式	WX025C	WX040C	WZ025C	WZ032C	WZ040C	WZ050C	WZ065C	WZ080C	WZ100C	WZ125C	WZ150C	WZ200C	WZ250C	WZ300C
口 径	25mm	40mm	25mm	32mm	40mm	50mm	65mm	80mm	100mm	125mm	150mm	200mm	250mm	300mm
最大流量 (m³/h)	21	54	21	34	54	84	144	220	340	534	760	1350	2115	3050
最小流量 (m³/h)	0.35	0.9	0.35	0.6	0.9	1.4	2.4	3.6	5.6	8.9	13	23	35	51
アナログFS値 (m³/h)※1	5	13	5	8	13	20	35	50	85	130	190	340	530	760
ゼロカット流量 (m³/h)	0.26	0.68	0.26	0.45	0.68	1.2	1.8	2.7	4.2	4.5	9.6	18	26.4	38
精 度	±1.0%RD													
計測流体温度	リルサンライニング：0～+70℃ PTFE/PFA ライニング：0～+90℃（凍結しないこと）													
使用環境温湿度	-10～+55℃ 90%RH以下(凍結・結露しないこと)													
導 電 率	20μS/cm 以上													
出力	アナログ	1点 4-20mA 許容負荷：400Ω以下												
	パルス ※2	2点 オープンコレクタ 48VDC/25mA ON幅：4ms（1～255msで設定可能） 出力1：積算パルス（出荷時設定 25～80mm：100L/P、100～300mm：1000L/P）、出力2：警報												
	通信	（オプション）1点 RS485 Modbus/RTU ※3 通信速度：9600bps（1200,2400,4800,9600bps 選択可能）												
表示	ディスプレイ画面	16文字×2行（1文字 縦 7×横 5 ドットマトリクス） 緑色バックライト												
	表示内容	（標準表示） 1行目：正流積算値、 2行目：瞬時流量 日付時刻 ・ 総積算値 ・ 正流積算値 ・ 逆流積算値 ・ トリップ積算値 ・ 瞬時流量 ・ バーグラフ												
電源 ※4	24VDC±10%（電源供給電流350mA以上）													
消費電力	8.4W													
接続方式	ウエハ ※5	フランジ JIS10K												
使用圧力	1.0MPa													
保護構造 ※6	IP65													
材 質	表示部：アルミ、硝子 測定管：ステンレス鋼 ライニング：PTFE、リルサン 電極：SUS316Ti		表示部：アルミ、硝子 測定管・フランジ：ステンレス鋼 ライニング：PTFE、PFA、リルサン 電極：（標準）SUS316Ti、（オプション）チタン、ハステロイC、タンタル											
質 量	約 4kg	約 5kg	約 6kg	約 7kg	約 8kg	約 10kg	約 12kg	約 13kg	約 20kg	約 27kg	約 38kg	約 45kg	約 66kg	約 79kg

※1 出荷時におけるアナログ出力20mA時の設定値です。任意の流量に設定変更が可能です。  
※2 積算/パルス、フロースイッチ、警報(出力2のみ)から選択できます。積算/パルス単位は、設定変更が可能です。  
※3 通信仕様は、当社製品ホームページからダウンロードできます。  
※4 アイソレート、過電流保護付の電源にて供給してください。また、流量計1台につき電源1台を接続してください。  
※5 JIS10Kフランジによる挟み込み  
※6 屋外に設置される場合には避雷器を設け、直射日光を避けてください。機器の故障やスイッチの誤動作・動作不良につながるおそれがあります。

外形寸法

WX-C（ウエハ接続タイプ）

単位:mm

型式	口径	L	約H	φD
WX025-C	25	90	233	71
WX040-C	40	110	254	90

WZ-C（フランジ接続タイプ）

単位:mm

型式	口径	L	約H	フランジ: JIS10K規格			
				φD1	φD2	t	n×φd
WZ025-C	25	200	271	125	90	14	4×φ19
WZ032-C	32(30)	200	285.5	135	100	16	4×φ19
WZ040-C	40	200	293	140	105	16	4×φ19
WZ050-C	50	200	303	155	120	16	4×φ19
WZ065-C	65	200	325.5	175	140	18	4×φ19
WZ080-C	80	200	335.5	185	150	18	8×φ19
WZ100-C	100	250	363	210	175	18	8×φ19
WZ125-C	125	250	398	250	210	20	8×φ23
WZ150-C	150	300	436	280	240	22	8×φ23
WZ200-C	200	350	488	330	290	22	12×φ23
WZ250-C	250	450	553	400	355	24	12×φ25
WZ300-C	300	500	610.5	445	400	24	16×φ25

# 愛知時計電機株式会社

〒456-8691 名古屋市熱田区千年一丁目2番70号  
URL: <https://www.aichitokei.co.jp>

お問い合わせは、お近くの各支店、営業所へ

- 札幌支店 TEL(011) 642-9500  
釧路営業所 TEL(0154) 23-7859  
仙台支店 TEL(022) 258-1181  
青森営業所 TEL(017) 742-6771  
盛岡営業所 TEL(019) 646-8836  
東京支店 TEL(03) 5323-5352  
千葉営業所 TEL(03) 5658-1320  
大宮営業所 TEL(048) 668-0131  
新潟出張所 TEL(025) 282-5591

名古屋支店 TEL(052) 661-5852  
金沢営業所 TEL(076) 252-1942  
静岡営業所 TEL(054) 237-7168  
松本出張所 TEL(0263) 87-5730  
大阪支店 TEL(06) 6305-9052  
広島営業所 TEL(082) 292-8289  
高松営業所 TEL(087) 851-6664  
岡山営業所 TEL(086) 207-6828  
福岡支店 TEL(092) 534-2050  
鹿児島営業所 TEL(099) 254-7877  
宮崎出張所 TEL(0985) 24-2279  
沖縄出張所 TEL(098) 860-9792  
国際営業部 TEL(052) 661-5150

当カタログの仕様は、2026年1月現在のものです。

お願い

性能改善のため予告なく製品仕様を変更することがありますのでご了承ください。なお古くなったカタログ・資料などは新版をご請求いただくか、当社までお問い合わせください。

更新No.

1.9