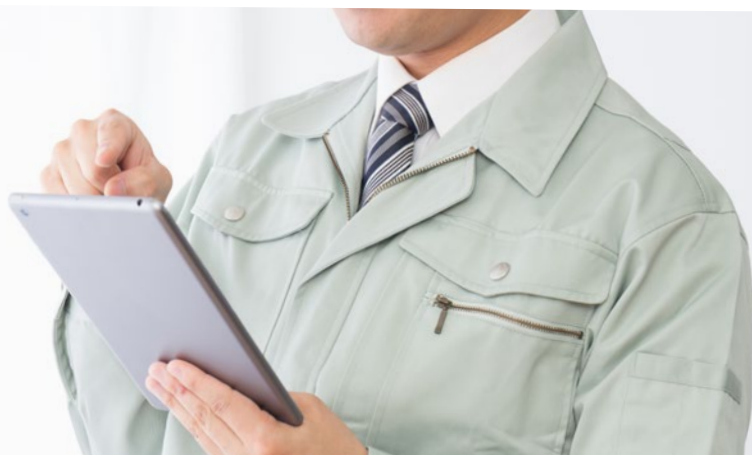


## 見えなくたって 正確検針



LoRa<sup>®</sup>で改革。働き方も、検針も。

水道メーターも、積算熱量計も、離れた場所からスピーディに一括検針。業務が軽減されます。

LoRa<sup>®</sup>だから

**通信範囲が広い**

通信距離は見通し 500m。

LoRa<sup>®</sup>だから

**無線検針時間が早い**

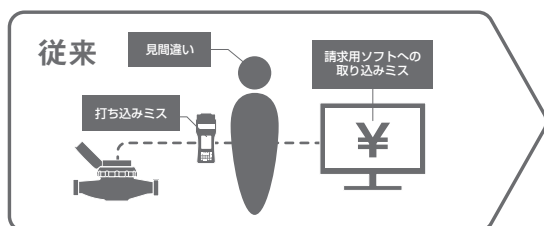
100台分のメーターを約3分で  
一括検針することができます。

LoRa<sup>®</sup>だから

**追加施工不要**

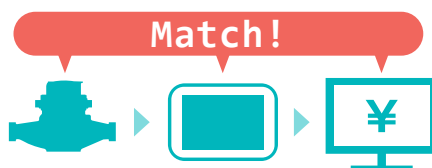
電気配線など不要で  
システム導入できます。

### ■ 検針結果を手入力していた場合



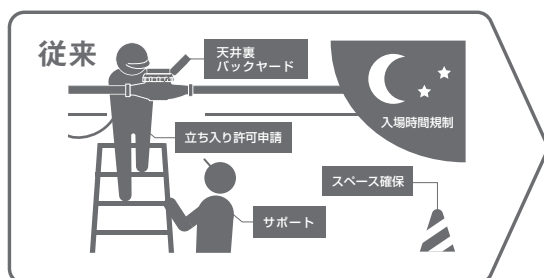
検針作業で様々なミスが起こる可能性があった。

**検針結果をそのままデータ出力  
検針ミスなし！**



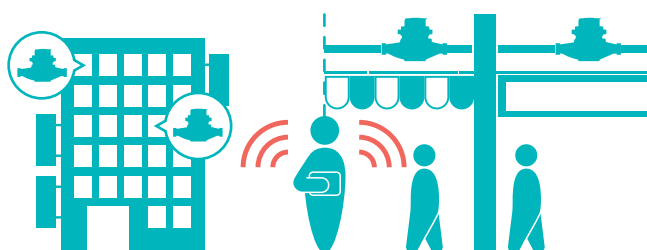
見間違い、ハンディ  
への入力ミス、請求  
ソフトへの取り込み  
ミスによる誤請求を  
予防します。

### ■ 商業テナント検針の場合

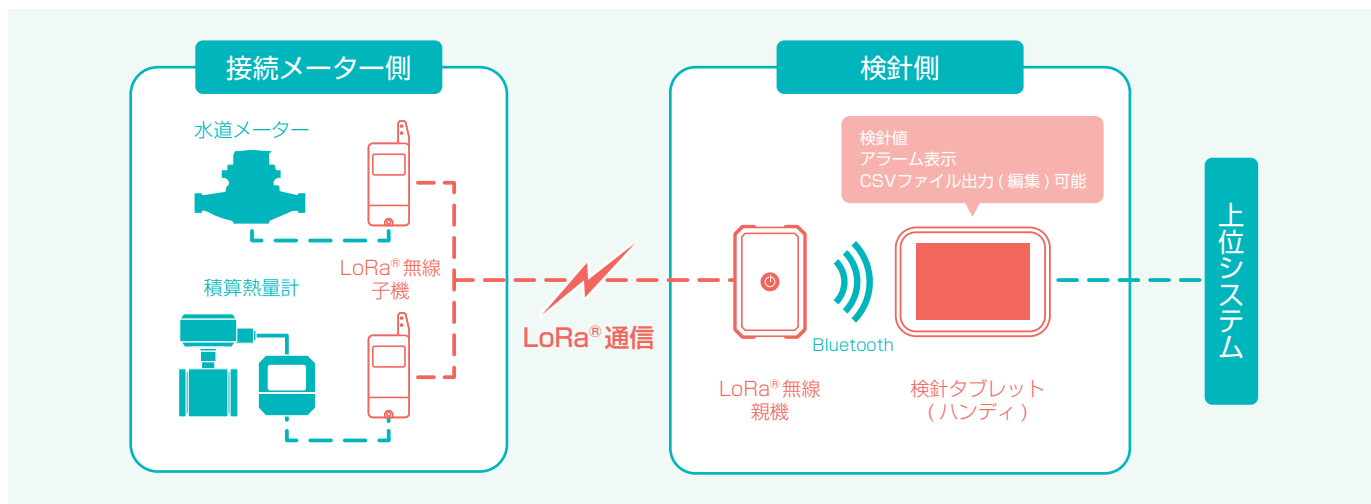


テナント内に立ち入る必要があった。

**廊下やビルの外から一括検針可能！**



## LoRa® 一括無線検針システム構成



## 各種仕様

### LoRa® 無線親機



電源	充電式ニッケル水素単四電池2本
電池寿命	8時間(使用条件により異なります)
表示	2色LED表示
使用環境	温度 -10℃～+40℃ 湿度 25%～85%RH(結露なきこと)
防水性	保護等級4等級「防まつ形」
外形寸法	約79(W)×126(H)×28(D)mm
質量	約170g(電池を除く)

### LoRa® 無線子機



電源	リチウム電池(内蔵電池)
電池寿命	寿命10年(通信3回/月 電池交換不可)
使用電波	920MHz帯特定小電力無線
変調方式	LoRa®変調方式
表示	2色LED表示(緑、赤LED)
使用環境	温度 -10℃～+60℃ 湿度 25%～85%RH(結露なきこと)
防水性	保護等級4等級「防まつ形」
外形寸法	約68(W)×171(H)×53(D)mm
質量	約290g

### 検針タブレット



※イメージ図

OS	Windows
画面解像度	WXGA(1280×768、1280×800)

## 対応メーター

### 電子式水道メーター EDSシリーズ



### 電子式水道メーター ERシリーズ



### 電磁式水道メーター SUシリーズ



### 羽根車式積算熱量計 EHシリーズ



### 電磁式積算熱量計 TAVシリーズ



安全に関するご注意

商品を安全にお使いいただくため、ご使用前に必ず「取扱説明書」をよくお読みください。



**愛知時計電機株式会社**

〒456-8691 名古屋市中区千代一丁目2番70号  
URL: <https://www.aichitokei.co.jp>

お問い合わせは、お近くの各支店、営業所へ

札幌支店 TEL(011) 642-9500 名古屋支店 TEL(052) 661-5847  
釧路営業所 TEL(0154) 23-7859 金沢営業所 TEL(076) 252-1942  
仙台支店 TEL(022) 258-1181 静岡営業所 TEL(054) 237-7168  
青森営業所 TEL(017) 742-6771 松本出張所 TEL(0263) 87-5730  
盛岡営業所 TEL(019) 646-8836 大阪支店 TEL(06) 6305-9052  
東京支店 TEL(03) 5323-5352 広島営業所 TEL(082) 292-8289  
千葉営業所 TEL(03) 5658-1320 高松営業所 TEL(087) 851-6664  
大宮営業所 TEL(048) 668-0131 岡山営業所 TEL(086) 207-6828  
新潟出張所 TEL(025) 282-5591 福岡支店 TEL(092) 534-2050  
鹿児島営業所 TEL(099) 254-7877  
宮崎出張所 TEL(0985) 24-2279  
沖縄出張所 TEL(098) 860-9792  
国際営業部 TEL(052) 661-5150

当カタログの仕様は、2025年3月現在のものです。

お願い

性能改善のため予告なく製品仕様を変更することがありますのでご了承ください。なお古くなったカタログ・資料などは新版をご請求いただくか、当社までお問い合わせください。

更新No.

1.1

WK-LoRa-000n