

WEB明細サービス 水道

すいすいナビ



PCや
スマホで
確認！

WEB明細サービス(水道) すいすいナビ とは

お使いのスマートフォン、タブレット、パソコンから、Web上で水道使用量や料金の確認を行うことができます。

お知らせはがきの印刷、郵送の工数&費用削減にも貢献します。



● 基本機能



最新月の使用量とご利用金額の表示に加え、2年間のご利用金額をグラフで表示します。

ご利用明細 詳細 令和6年1月請求分	
上下水道・下水道使用水量のお知らせ	
利用番号	111111111-002
利用名称	水道サービス 様
住所	〒100-0001 東京都千代田区千代田 1-1-1
ご利用金額(税込)	10,250 円
お支払予定日(上水)	令和6年1月25日
お支払方法(上水)	口座振替
お支払予定日(下水)	令和6年1月25日

インボイス制度に対応

ご利用明細確認

過去の使用量、ご利用金額などのご利用明細を一覧で確認できます。(最大10年間分の確認が可能！)

ファイル配信	
2024.1.1	配信済
2024.1.2	配信済
2024.1.3	配信済

ファイル配信

配信対象を指定し、特定のお客様にお知らせを配信できます。



ファイル配信でPDFファイルを添付して配信可能！

ダウンロードすることで、配信したお知らせを保存、印刷がいつでも可能

● 導入するメリット

実務担当者様

用紙・配送コストの削減



お知らせはがきの用紙・郵送の費用を削減し、環境にもやさしい。

業務負担の軽減



毎月の定例印刷作業の軽減に繋がります。

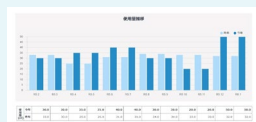
需要家様への情報配信



節水コラムや市町村・施設情報の配信。

需要家様

水道使用量の閲覧・比較



いつでも閲覧可能。需要家様の漏水の発見・省エネ意識向上へ。

専用アプリ インストール不要



使用環境を選ばず、専用のアプリケーションは不要。

毎月の水道使用量把握



遠方のご家族との情報共有に。

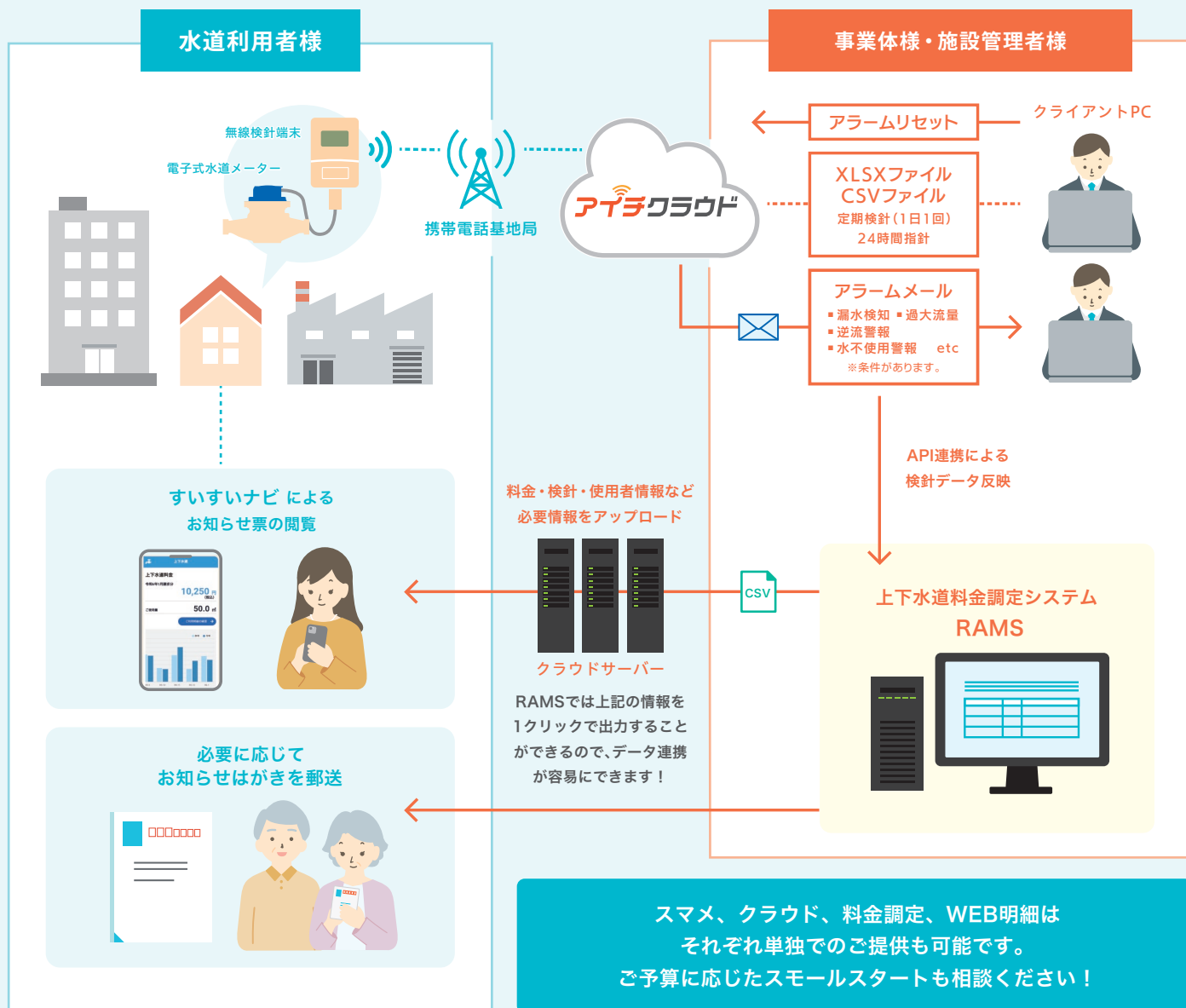


愛知時計電機株式会社

料金調定システム WEB明細サービス(水道)

アイチクラウド×RAMS×すいすいナビで もっと便利に！

スマメ、クラウド、料金調定からWEB明細までお任せください



 **愛知時計電機株式会社**

本社：〒456-8691 名古屋市熱田区千年一丁目2番70号

<https://www.aichitokei.co.jp/>

memo