

水道メーターのスマート化（無線通信機器）

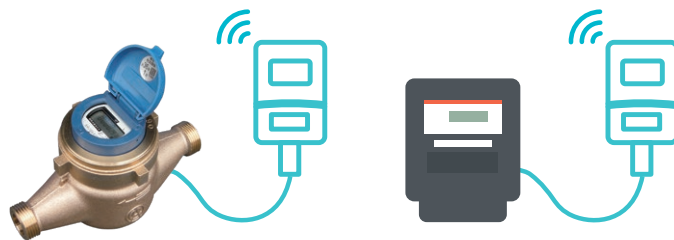


広域通信

複数通信キャリアに対応



定期検針



既設の電子式水道メーター・パルス発信機器を
簡単スマート化

仕様

名称		無線通信機能付き表示器		防水型無線送信器	
型式		QA8D-NB-1	QA8D-NB-4	QC15	OiNET-989
入力		8bit通信インターフェース (東京都水道局 自動検針仕様 Ver.2.6Aに準拠)	オープンコレクタまたは オープンドレインの単位パ ルス (ON時間: 74.5ms、 OFF時間: 50ms以上)	8bit通信インターフェース (東京都水道局 自動検針仕様 Ver.2.6Aに準拠)	
無線通信	通信規格	NB-IoT(NIDD): ソフトバンク			LTE-M: ドコモ
	周波数	900MHz または 2.1GHz			800MHz または 2.1GHz
通信周期		1日1回			
電源		リチウム電池 (8年間駆動)			
使用環境		-10℃~+50℃ 90%RH以下			-10℃~+60℃
外形寸法		188×100×61[mm] 突起部含まず			158×86×60[mm] 153.9×89.2×53.2[mm]
保護構造		JIS C 0920 保護等級IPX3 (防雨型)			JIS C 0920 保護等級IP68 (一時的な水没可)
質量		約400g			約500g (ケーブル1.5m含む)
外観					

8bit電文出力メーター



電子式水道メーター
ER



電子式水道メーター
EDS



マルチリード式水道メーター
DN



電子式水道メーター
ET(V)W



電子式水道メーター
EATW



電磁式水道メーター
SU-K



電磁式水道メーター
SU-KV