

クランプオン超音波流量モニタ

ATZTA CU



簡単取付



簡単設定



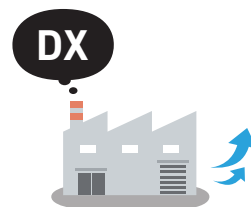
温度計測



省スペース
設置



製造現場のDX推進による 「生産効率の向上」「品質の安定化」 「コスト削減」に

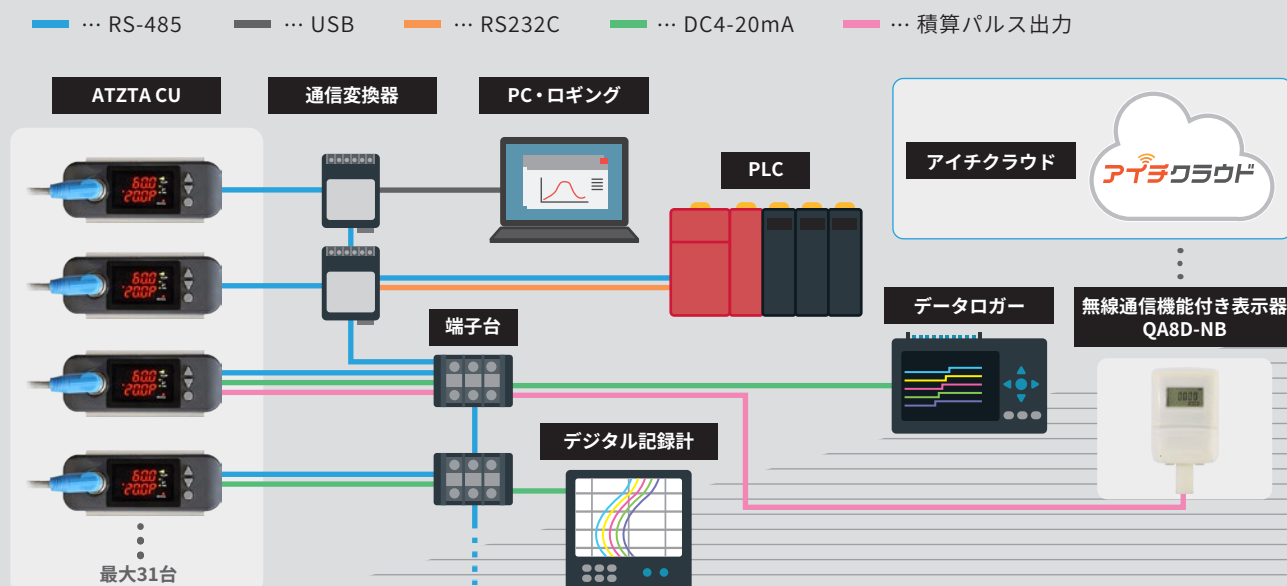


▶ ATZTA CU 型式 CU08, CU15, CU25



設備稼働状況を可視化することで、
プロセスのムダや非効率な部分を明らかにできます。
具体的な改善策の検討を踏まえ、自動化による省人化や効率改善の取り組みを促進できます。

システム構成例



特長

ドライバー 1 本で 簡単取り付け



※グリース塗布不要

流量と温度の同時計測



簡単設定

4 項目を設定するだけで、すぐに
流量測定を開始できます。

設定項目

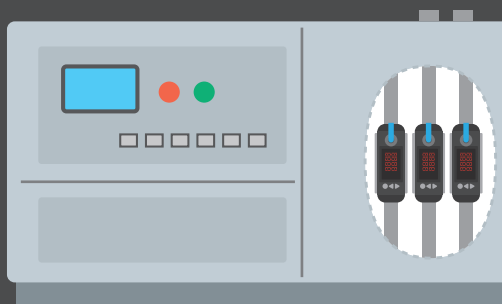
1. 配管材質

2. 配管肉厚

3. 配管外径

4. 測定流体

省スペースに設置可能



装置内に
設置

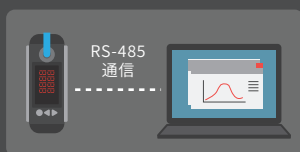
さまざまな配管材質や多種多様な液体に対応

配管材質 金属（ステンレス、鋼管、銅管）、プラスチック（PVC、PP、PTFE）

液体種類 超純水・油・薬液・有機溶剤・メッキ液・高粘度液体・高圧流体 etc...

RS-485 通信を標準搭載

RS-485 通信により、瞬時
流量・積算流量・温度など
の同時出力が可能です。



センサにグリスの塗布が不要

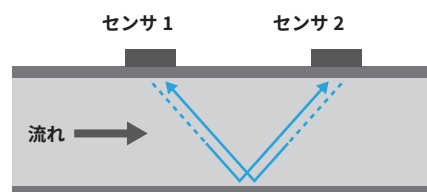
これまで必要だったグリ
スを塗布する必要がなく、
設置が容易です。



測定原理

独自のデジタル信号処理による流量測定（伝搬時間差方式）

配管の外側に取り付けたセンサにより、上流側と下流側から
斜めに超音波パルスを伝搬させ、流れにより生じる時間差を
検出して流量を測定します。



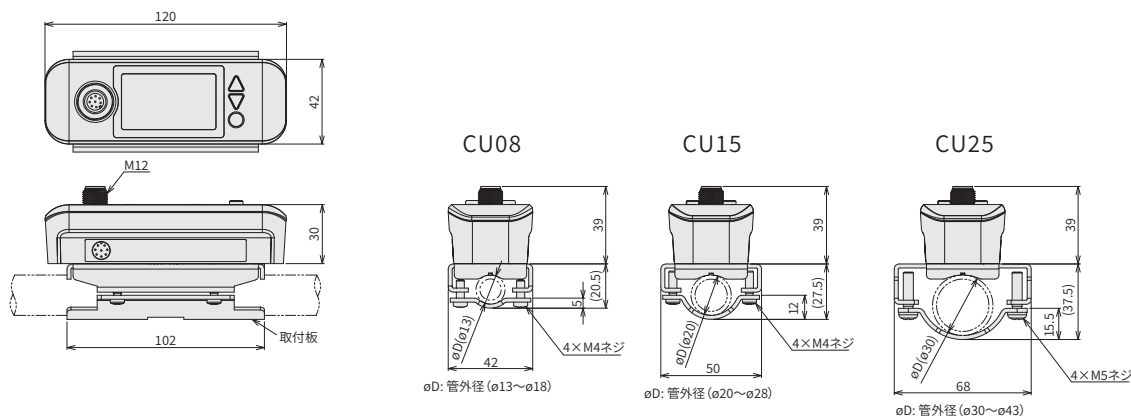
仕様

型式		CU08	CU15	CU25
口径		8A / 10A	15A / 20A	25A / 32A
測定流速範囲[m/s]		0 ~ ±5 ※1		
流量範囲[L/min] ※2		0.8 ~ 20 / 1.5 ~ 38	2.4 ~ 61 / 4.4 ~ 110	7.2 ~ 179 / 12.0 ~ 300
ローフローカット[L/min]		0.15	0.5	1.5
繰り返し精度 ※3		±0.3%FS (ダンピング時間5秒)		
配管表面温度測定範囲		-15 ~ 85℃		
配管表面温度測定精度		±2℃ (周囲温度20℃において)		
計測流体		超音波が通る均一な液体 (水・純水・油など)		
配管材質		金属 (ステンレス、銅管、銅管)、プラスチック (PVC、PP、PTFE)		
配管肉厚		1.2 ~ 4.9mm		
流体温度範囲	周囲温度50℃以下	-15 ~ +85℃		
	周囲温度50 ~ 55℃	-15 ~ +75℃		
	周囲温度55 ~ 60℃	-15 ~ +60℃		
使用周囲温度・湿度		-15 ~ +60℃ ・ 95%RH以下 (結露なきこと)		
出力	アナログ (1点)	4 ~ 20mA DC 許容負荷抵抗: 550Ω以下		
	オープンコレクタ (2点)	最大負荷: 27.5VDC 100mA 最大出力周波数: 100Hz 最小パルス幅: 5ms		
	RS-485通信	伝送速度: 9600bps 19200bps 38400bps 接続台数: 最大31台		
専用ケーブル (オプション)		3m or 10m		
表示		LED 4桁7セグメント2段表示 (瞬時・積算・配管温度・瞬時値単位 L/min、gal/min・積算値単位 L、gal)		
主な設定機能		配管条件 (材質、肉厚、外径)、計測流体、流れ方向、アナログ出力 (単位、ダンピング、FS値など)、ゼロ調整		
保護構造		IP65 / IP67 (専用ケーブル接続時の防水性能)		
電源		20 ~ 27.5VDC		
消費電力		2.5W以下		
配管条件		上流: 10D以上 下流: 5D以上 ※4		
適合規格		CE		
質量		約400g	約500g	約600g

※1 流れ方向の設定による ※2 測定流速範囲の流速を流量に換算した数値です。 ※3 流速に対する精度保証となります。
※4 T字管や曲がり管、拡管や縮管などがある場合は、配管条件が異なりますのでお問い合わせください。
※5 超音波流量計測を阻害するような異物や気泡等が混入している場合は、安定した計測ができない場合があります。

外形図

単位:mm



当カタログの仕様は、2025年3月現在のものです。



〒456-8691 名古屋市熱田区千年一丁目2番70号
URL: <https://www.aichitokei.co.jp>

お問い合わせは、お近くの各支店、営業所へ

札幌支店 TEL(011) 642-9500 名古屋支店 TEL(052) 661-5847
釧路営業所 TEL(0154) 23-7859 金沢営業所 TEL(076) 252-1942
仙台支店 TEL(022) 258-1181 静岡営業所 TEL(054) 237-7168
青森営業所 TEL(017) 742-6771 松本出張所 TEL(0263) 87-5730
盛岡営業所 TEL(019) 646-8836 大阪支店 TEL(06) 6305-9052
東京支店 TEL(03) 5323-5352 広島営業所 TEL(082) 292-8289
千葉営業所 TEL(03) 5658-1320 高松営業所 TEL(087) 851-6664
大宮営業所 TEL(048) 668-0131 岡山営業所 TEL(086) 207-6828
新潟出張所 TEL(025) 282-5591 福岡支店 TEL(092) 534-2050
鹿児島営業所 TEL(099) 254-7877
宮崎出張所 TEL(0985) 24-2279
沖縄出張所 TEL(098) 860-9792
国際営業部 TEL(052) 661-5150

お願い

性能改善のため予告なく製品仕様を変更することがありますのでご了承ください。なお古くなったカタログ・資料などは新版をご請求いただくか、当社までお問い合わせください。

更新No.
1.0

MK-CU-030n