

## EB型/6号

保安ガスメーター

NEW

6号の超音波ガスメーターが新しくなって  
もっと使いやすく



EBA6MT-3

# バージョンアップした 6号の 超音波式ガスメーター



EBA6MT-3

## Point

EA25/EA4と同じ筐体を使用 操作性を同じに



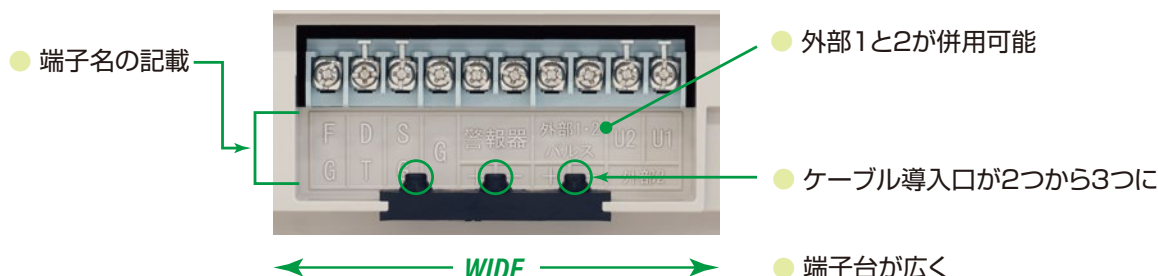
EA25MT-3  
EA4MT-3



EBA6MT-3

## Point

広く使いやすくなった端子台・端子の切替も可能に



## 通信端末や 警報器などの 接続がラクに

- 各端子の下に名称を表記しました
- ケーブル導入口が2つから3つになりました
- 端子台が広くになりました



## 外部端子1. 2 (外1. 外2) の 併用が可能に

- 現地でマグネット・ボタン操作で選択することが設定できます

端子機能	接続機器
外部機器1	第2警報器 / CO警報器
外部機器2	発信器付自動切替調整器
Uバス	Uバス通信機器
パルス	1L/p、10L/p、100L/pの中から選択したパルスレートでの出力



## Point

2つの共通端子の設定情報が液晶で確認できるように！

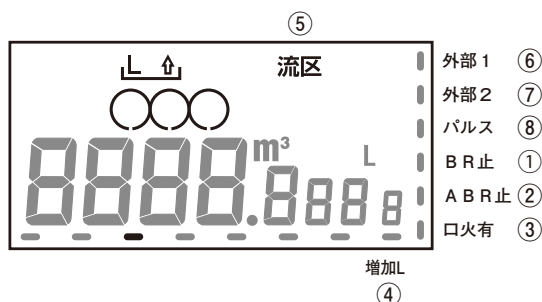
	共通端子1	共通端子2
パターン1	外部機器1	Uバス
パターン2	外部機器2	Uバス
パターン3	外部機器1	外部機器2
パターン4	パルス	外部機器2
パターン5	パルス	Uバス

# 設定器なしで各種設定ができる

現地で設定器なしでメーターの各種設定をすることができ、設定した内容は液晶表示で確認することができます。

## 設定・表示項目

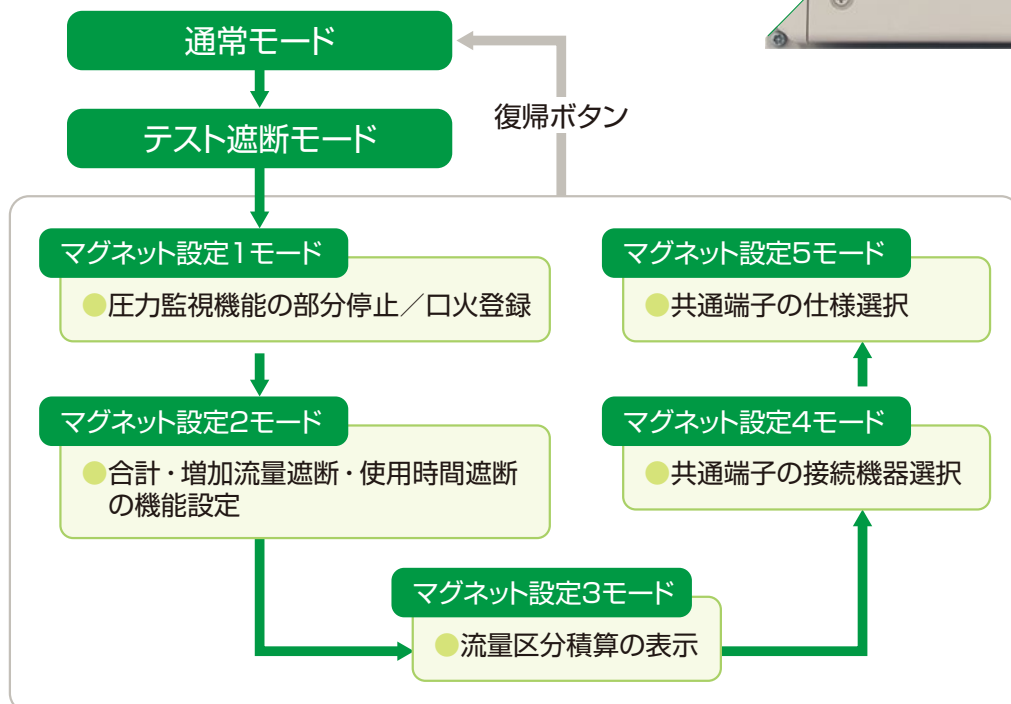
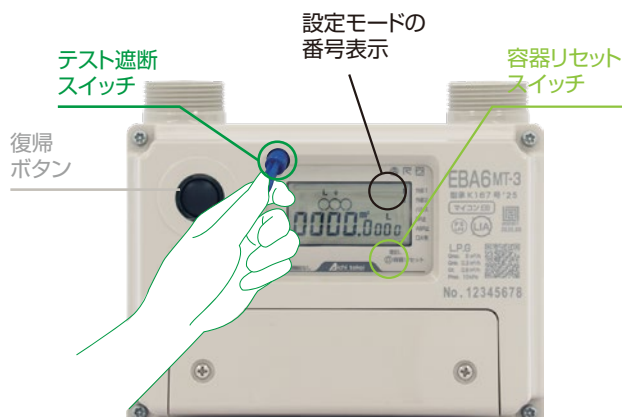
- 圧力監視機能の部分停止／口火登録
- 合計・増加流量遮断の機能設定
- 流量区分積算の表示
- 共通端子の接続機器選択
- 共通端子の仕様選択



	項目名	設定内容	マグネット設定
①	B R 止	圧力式微小漏洩警告機能の有無	設定1モード
②	A B R 止	調整・閉塞圧力異常警告機能の有無	
③	口火有	口火登録の有無	
④	増加L	増加流量遮断のL区分固定の有無	設定2モード
⑤	流区	マルチメニュー表示、通信等の読出し内容	設定3モード
⑥	外部1	共通端子の接続機器選択・仕様選択	設定4モード
⑦	外部2		設定5モード
⑧	パルス		

## 設定方法

ガスを使用できる状態でテスト遮断を2回することで設定モードに入ります。各種モードの切替はテスト遮断で実施、容器リセットで機能の選択をおこないます。



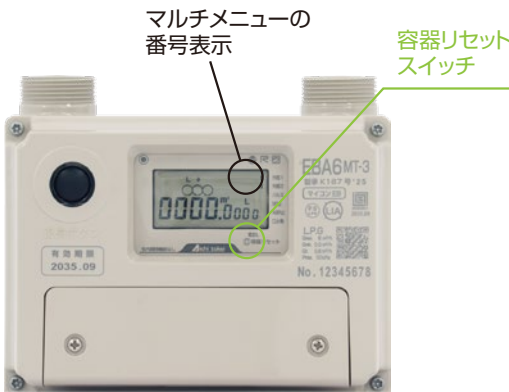


# 機能アップしたマルチメニュー表示で 現地情報がより詳しく分かる

## 確認方法

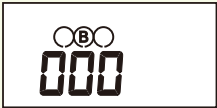
ガスを使用できる状態で復帰ボタンを押すことで各種マルチメニューを表示できます。

マルチメニューの切替は容器リセットスイッチにマグネットを当てることで切替できます。



## マルチメニュー 1

各種警告表示前でも、  
漏えい日数や異常検知  
日数が分かる



流量式微小漏洩警告  
(警告なし 0日)

流量式微小漏洩警告

圧力式微小漏洩警告

供給圧下限異常警告

供給圧上限異常警告

閉塞圧異常警告

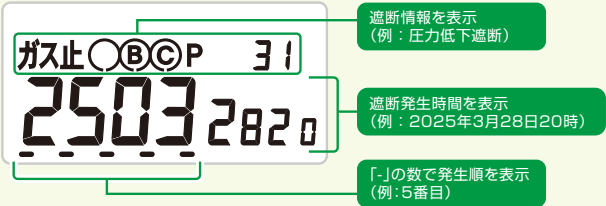
電池電圧低下警告  
/検定有効期間満了警告

## 各圧力値／瞬時流量の 最大・最小値と 現在圧力値が分かる

	供給圧力	閉塞圧力	瞬時流量
最大	UP3.10 kPa	HUP3.40 kPa	UP 1500 (1500L/h)
最小	Lo2.30 kPa	HLo2.50 kPa	Lo-0005 (-5L/h)

## マルチメニュー 2

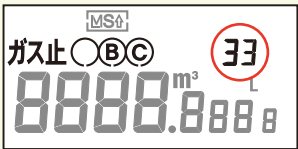
## 遮断傾向・トラブル時 対応に役立つ過去10回の 遮断履歴が分かる



## 保安機能の充実

## 遮断の詳細理由が分かる

● 現地で遮断した時、  
アルファベット+数字で  
遮断原因が一目でわかります



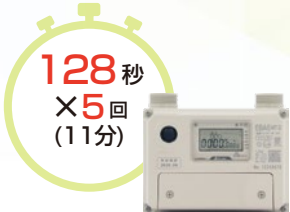
遮断詳細情報の一例

遮断内容	表示	詳細コード
テスト遮断	ガス止 BC	21
センター緊急遮断		24
感震器作動遮断		32
ガス警報器作動遮断		33
外部 1 作動遮断		34
ガス警報器未接続遮断	ガス止 C	35
復帰安全確認中遮断		41
合計流量遮断		42
増加流量遮断		43



その他の機能

【流量式微少漏えい警告の誤警告削減】



- 流量ゼロ判定時間を膜式よりも短時間とすることで、不要な警告表示を軽減

※流量監視日数は1～30日間で設定可能（初期値：30日）  
※5回は累積回数を示す

【ガス警報器作動遮断/感震器作動遮断の前監視時間短縮】



- 遮断信号を検知する時を起点とし、前16秒間に流量を検知した場合に遮断します。膜式よりも前監視時間を短くすることで精度がアップ

【出荷モードにした時に学習値を自動リセット】

- 出荷モード：工場出荷時と同様、電池消耗を抑えるモード



通常モード  
(ガスが使用できる状態)



出荷モード

Point

設置場所を変更する時に、強制再学習で学習値をリセットさせる作業が不要に！手間削減

仕様

【遮断設定値】

- 合計流量遮断

	合計流量遮断遮断値
EBA6MT	7.5m³/h (15.0kg/h)

- 増加流量遮断

	増加流量遮断	
	標準	増加L (L固定)
6.0m³/h (12.0kg/h)	L	↑Lは遮断しません
4.0m³/h (8.0kg/h)	M	
2.0m³/h (4.0kg/h)	S	

増加L：遮断値を6.0m³/hに固定する機能  
ガス器具の使用状況の変化によって自動設定機能が追従できず迷惑遮断することを防止します

【警報器との連動】

業務用ガスメーターは保安の観点からガス警報器との連動が必要となります

- ガスメーター連動型警報器 (有線)



LP警報器  
(連動型・プザー式)  
型式：AG-41SD



LP警報器  
(連動型・音声式)  
型式：AG-42SV

(無線)



LPガス警報器  
(音声式)  
型式：XLR-61

(検知部防水構造)



LPガス警報器  
(検知部分離型)  
型式：XH-610G

※無線タイプもご用意しております

- 業務用換気警報器

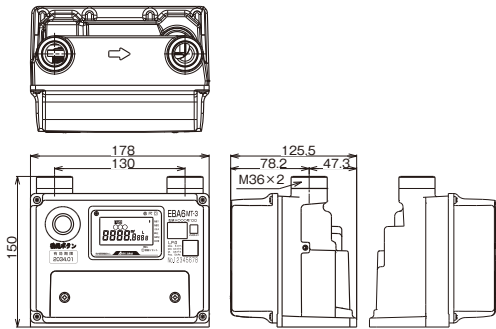


不完全燃焼警報器  
(CO警報器)  
型式：XL-453A

仕様

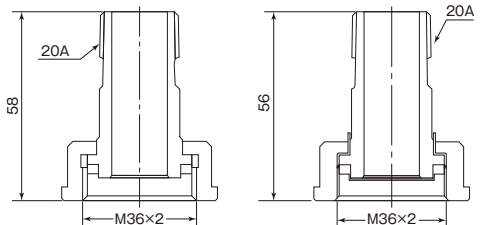
型 式			EBA6MT-3	
ガスメーター部	使用最大流量(m³/h)		6.0	
	常用使用圧力(kPa)		2.3～3.3	
	許容最大圧力(kPa)		10	
	最大指示量(m³)		9999.9999	
	最小指示量(L)		0.1	
	口金仕様	中心距離(mm)		130
ガス流入方向		左入り		
口金ネジ径		M36×2		
配管径		20A		
セキュリティ機能	自動設定機能		学習機能による無段階自動設定	
	遮断機能		合計・増加流量遮断、復帰安全確認中遮断、テスト遮断、感震器作動遮断、圧力低下遮断、ガス警報器作動遮断、外部1作動遮断、電池電圧低下遮断、検定有効期間満了遮断、ガス警報器未接続遮断、有電圧警報器検知遮断、異常検知遮断、センター遮断、プリペイ遮断	
	警告機能		流量式微小漏洩警告、電池電圧低下警告、検定有効期間満了警告、遮断異常、圧力式微小漏洩警告、調整圧力異常警告、閉塞圧力異常警告、異常検知警告、逆流警告、プリペイ警告	
	表示機能	LCD	遮断表示、警告表示、遮断区分、自動設定表示等	
		LED	遮断表示、流量式微小漏洩警告、遮断異常警告	
	その他の機能		口火登録、復帰ボタン誤操作防止、ガス警報器メーター出力(アンサー信号)	
	復帰安全確認		流量検知式(17秒間監視)	
マイコン制御部	パルス出力(機能ありの場合)		2線オープンドレイン出力相当 電圧:24V 電流:10mA	
	通信機能(標準搭載)	メーター側	自動検針	検針データ(電文出力)
		センター側	セキュリティ情報	遮断、警告、使用時間遮断予告、遮断弁復帰等の発呼、遮断詳細データ、微小漏洩タイマー、テスト発呼等
			残量管理情報	残量管理警告1・2・3、容器リセット発呼、リセット要求
			設定(センターローディング)	圧力監視の部分停止機能、口火登録、外部1作動の接続器の区別、外部2作動通報のパターン指定等
		制御	センター遮断、センター緊急遮断、センター開、復帰許可	
		入出力部	回線数	4回線(通信(Nライン、Uバス)、ガス警報器、外部1 or 外部2)
	信号形態		通信(Nライン、Uバス) ガス警報器、外部1、外部2:無電圧接点	
	接続方式		端子台方式	
	電源		リチウム電池	
	使用温度範囲		-30℃～60℃(寒冷地仕様を標準品とします)	
	標準塗装色		ライトグレイ(マンセルNo.5Y 7.5/1相当)	
質量(kg)		1.4		

外形寸法図



継手

ユニオン20A用(M36) 絶縁ユニオン20A用(M36)



材質:FCMB,ZDCまたはBC6 材質:FCMB

周辺機器

【アイチクラウド通信端末】



安全に関するご注意

商品をお使いいただくために、ご使用前に必ず「取扱説明書」をよくお読みください。

愛知時計電機株式会社

〒456-8691 名古屋市中村区千代一丁目2番70号

お問い合わせは、お客さまセンターへ \*平日9:00~17:00までの受付です。

固定電話から 0800-888-9909 携帯電話から 0564-64-2110

札幌支店 TEL(011) 640-2027 名古屋支店 TEL(052) 661-5855 金沢営業所 TEL(076) 252-1942 仙台支店 TEL(022) 258-1181 静岡営業所 TEL(054) 237-7168 青森営業所 TEL(017) 742-6771 松本出張所 TEL(0263) 87-5730 盛岡営業所 TEL(019) 646-8836 大阪支店 TEL(06) 6305-9053 秋田出張所 TEL(018) 865-1017 広島営業所 TEL(082) 292-8289 東京支店 TEL(03) 5323-5356 高松営業所 TEL(087) 851-6664 千葉営業所 TEL(03) 5658-1320 岡山営業所 TEL(086) 207-6828 大宮営業所 TEL(048) 668-0131 福岡支店 TEL(092) 534-2050 新潟出張所 TEL(025) 282-5591 鹿児島営業所 TEL(099) 254-7877 宮崎出張所 TEL(0985) 24-2279 沖縄出張所 TEL(098) 860-9792 国際営業部 TEL(052) 661-5150

当カタログの仕様は、2025年12月現在のものです。

友だち募集中!

愛知時計電機

LINE公式アカウント

お願い

性能改善のため予告なく製品仕様を変更することがありますのでご了承ください。なお古くなったカタログ・資料などは新版をご請求いただくか、当社までお問い合わせください。

更新No. 2.0

GK-EBA6MT-3-050IT