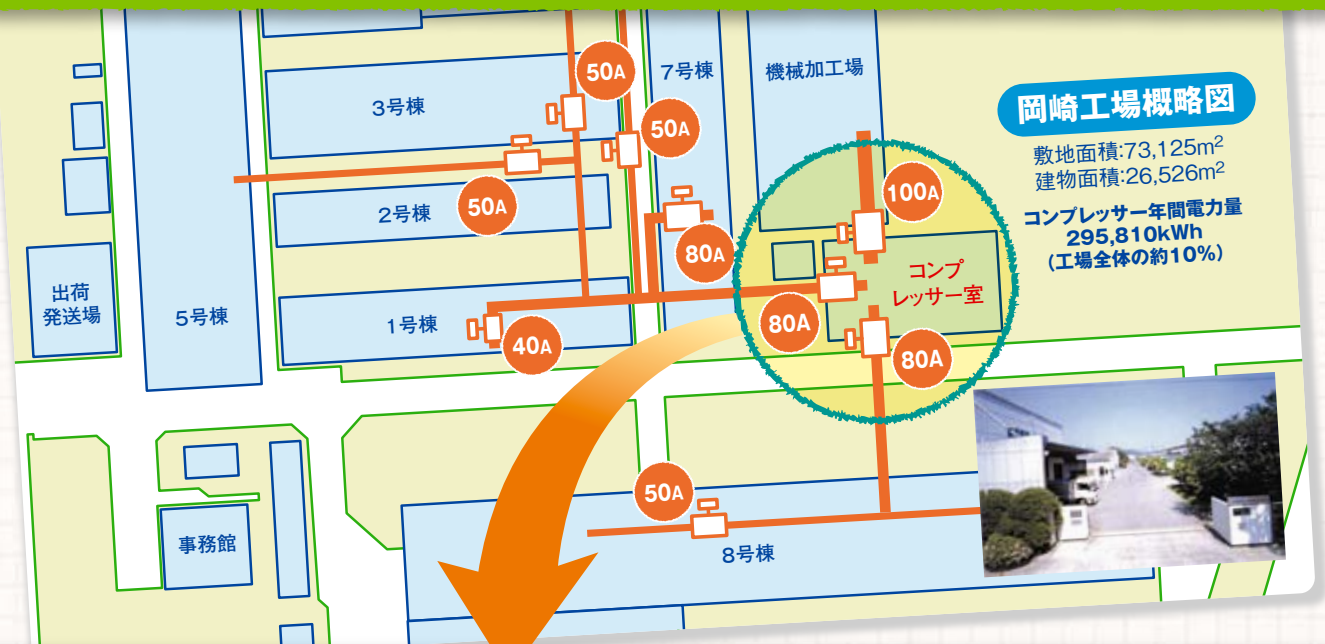


## 「圧縮空気の見える化」やっています!!

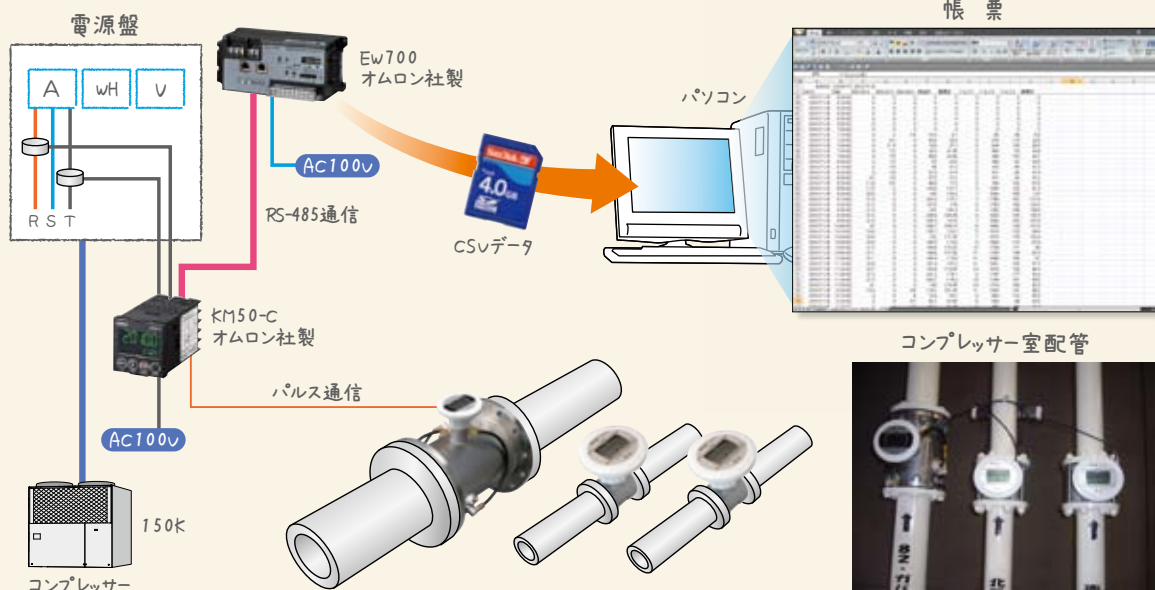
弊社岡崎工場では、エア用超音波流量計 TRX/TRZとオムロン製のデータ収集システムを設置し「圧縮空気の見える化」を実践しています。

第一弾として、圧縮空気使用量とコンプレッサー電力量のデータをロギングするなど、弊社岡崎工場での省エネの取り組みについてご紹介します。

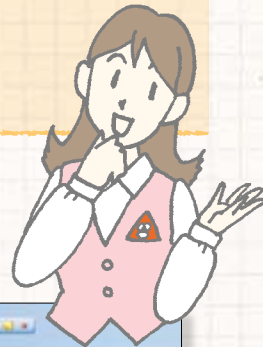


### システム構成 (コンプレッサー室)

コンプレッサー室には4台のコンプレッサーがあり、ここから各棟へ圧縮空気を供給しています。元管に流量計を設置し各棟への圧縮空気供給量とコンプレッサー毎の電力量をロギングしています。

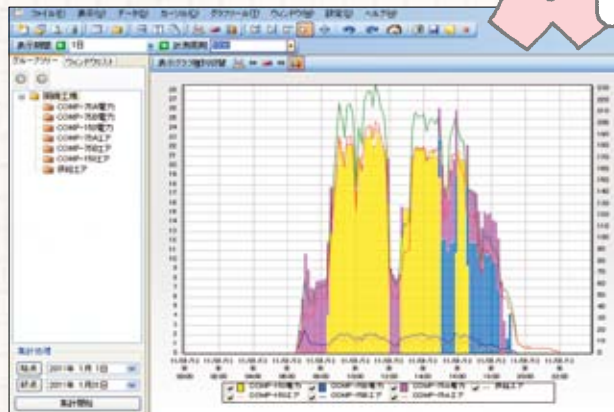


## コンプレッサー室 棟内で計測したデータは、 別途、専用ソフト(Dr.ECO※)を使って解析しています。



- 膨大な収集したデータを容易に分析できます。
- パソコンに取り込んで必要な設定を行うだけでマウス操作による様々なグラフ表示加工が可能です。

※Dr.ECOはオムロン株式会社の商品です。



## 実施中の省エネ対策

下記のような省エネ対策を実施しており、実施前後のデータを取得中です。

- エア漏れ箇所の修繕
- ブロック毎にバルブを増設し、作業時間外にはバルブを閉じるようにした。
- 時間毎の使用量を見極め、最適なコンプレッサー制御を見直して効率化を図る。
- 塗装工程でのエアノズル数を削減
- 供給圧力(現在0.6MPa)の減圧

## エア用 超音波流量計

model **TRX** ver.IV **TRZ** ver.IV

可動部がなく圧力損失に  
優れる超音波式

オイルミストに強く設置環境を  
考慮した耐久性

- 選べる二つの駆動電源(内蔵リチウム&DC24V)
- 積算・瞬时流量を同時に読みやすく表示
- 正逆流の計測・出力に対応
- アナログ信号と単位パルス出力を二つ同時に可能



40A・50A・65A・80A



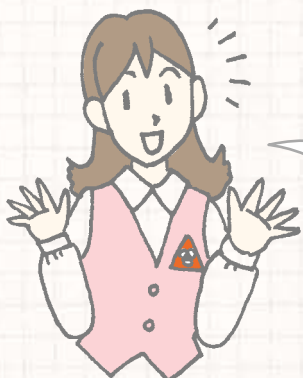
25A・32A



100A・150A・200A

TRX

TRZ



弊社岡崎工場への  
ご来訪を歓迎いたします!

「圧縮空気の見える化」の他、  
上下水道、燃料ガスなどの見える化  
にも取り組んでいます。

AICHI NOTE に関するお問い合わせはコチラまで