

好評をいただいている **超音波流量计TRX/TRZ**シリーズに、 **「RS485出力」**タイプをラインナップしました!!



かんたん できる 省エネ!

ご好評をいただいているエア用超音波流量计TRX/TRZにRS485出力仕様をラインナップしました。より使いやすく、より簡単に省エネを取組んでいただけるようになりました。

RS485でできること

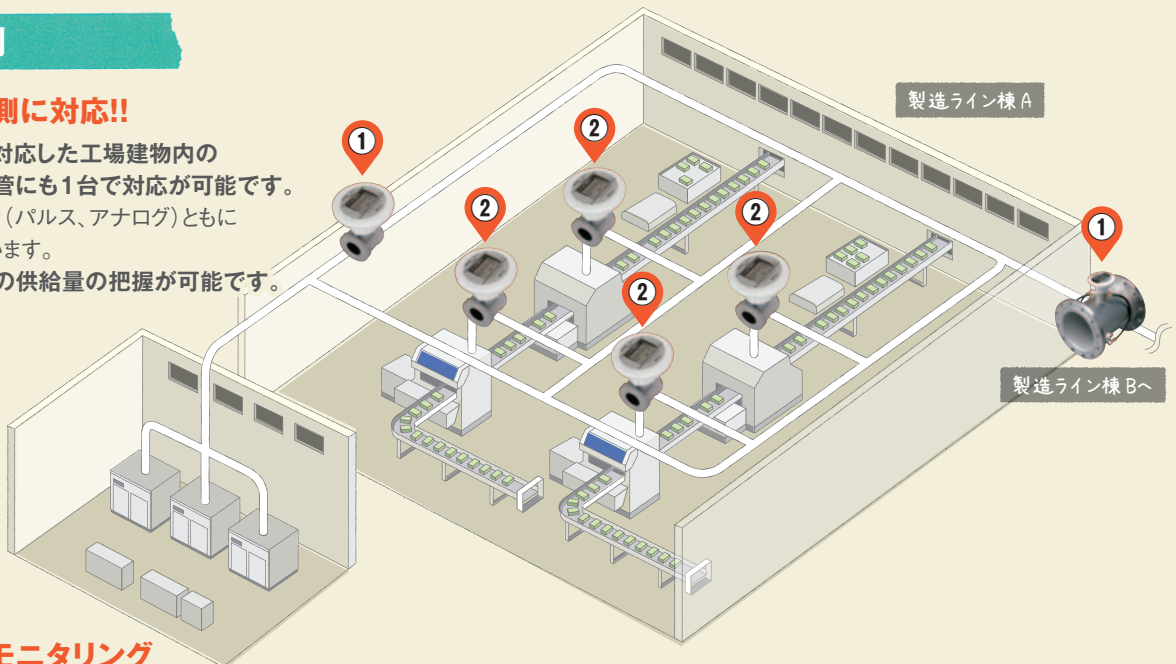
1. 流量计で計測した流量(瞬时/積算)・圧力・温度を同時に出力!
手間な検針作業もこれからは不要です。
2. 汎用性の高いModbus RTUに対応!
既存の施設への設置や拡張も簡単にできます。

注意: お客様で設定する必要があります。「RS485通信仕様書」については、当社該当製品ホームページからダウンロードできます。表・グラフが閲覧できるような「見える化ソフト」ではありませんので、お間違えのないようご注意ください。

用途例

① 逆流計測に対応!!

省エネに対応した工場建物内のループ配管にも1台で対応が可能です。表示・出力(パルス、アナログ)ともに対応しています。工場棟間の供給量の把握が可能です。



② 圧力をモニタリング

流量计に搭載されたセンサーで「圧力値」がモニタリングできます。コンプレッサ大基の圧力監視や、装置供給部の末端圧力監視に。アナログ出力の標準は「瞬时流量」ですが、「圧力」に設定変更できます。※「温度」も選択できます。

③ 窒素も計測可能

液晶画面が大きく、瞬時値/積算値が確認しやすい仕様です。

※注文時に「窒素計測」と指定いただく必要があります。

オプション

当社タッチパネルなら設定不要!! 接続するだけでつながります。



ソフトの作成は不要で、すぐお使いいただける
液晶タッチパネルをご用意しました。

- ①1時間間隔の測定で1ヶ月分の計測データを保存できます。
- ②パネルから流量計の設定変更ができます。



CSV
ファイル

データ収集が可能

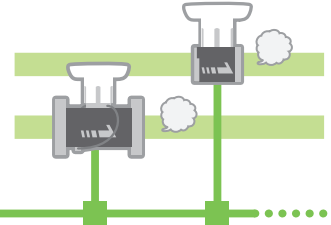
タッチパネル(壁掛け可)



設定変更
(単位パルス
アナログ最大値など)

RS485

表示&ロギング
(積算値、瞬時値
温度、圧力)



参考

タブレットでらくらく検針!!



高所に設置された流量計の検針に最適!!

- 流量・温度・圧力が手元画面で確認できます。
- 流量計の設定変更ができます。
- 流量計と接続している間、数値をグラフ化して表示することが可能です。

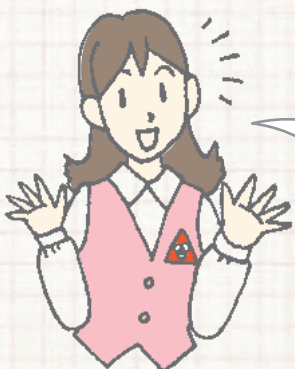
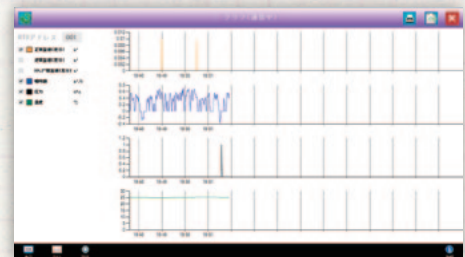
注) Windows8.1搭載モデル

画面表示は
タテ、ヨコ
どちらもOK!

■メイン画面 (縦/横)



■グラフ画面



エア流量計を使った
省エネを紹介しています!

詳細は、

電気料金削減のご提案

検索

をご覧ください。

AICHI NOTE に関するお問い合わせはコチラまで