

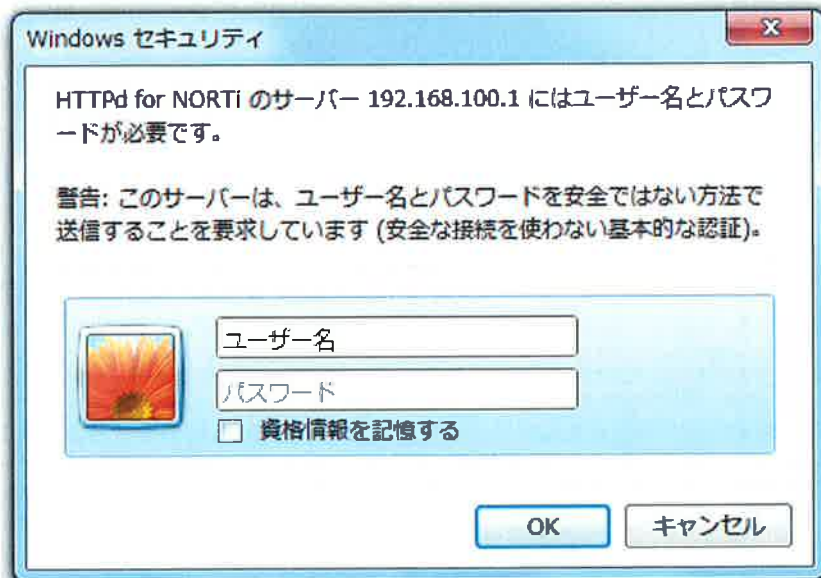
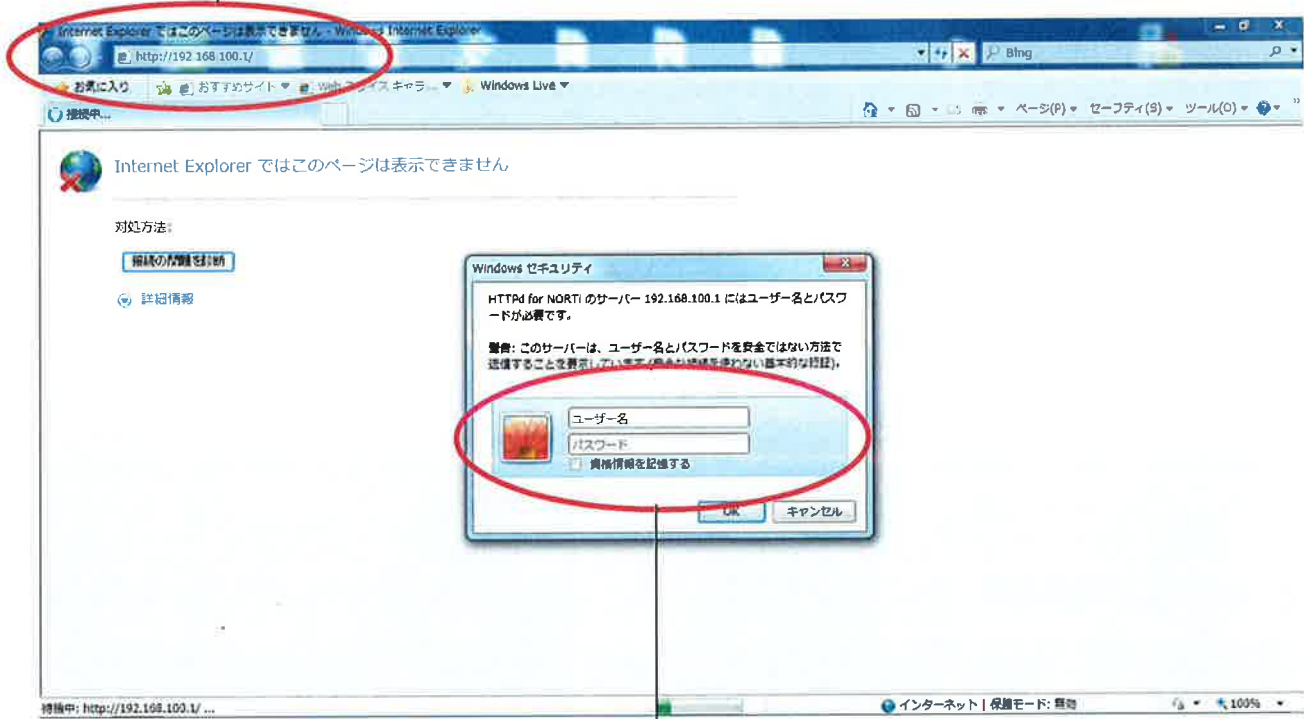
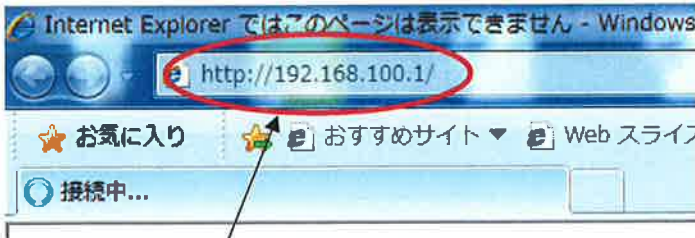


アメリスDM
Web機能 操作説明書

 **愛知時計電機株式会社**


センサー システム アンド サービス

- ①インターネットエクスプローラを立ち上げ、アドレスバーにアメリスDMに設定したIPアドレスを入力すると「ユーザー名」、「パスワード」入力ウィンドウが表示されます。

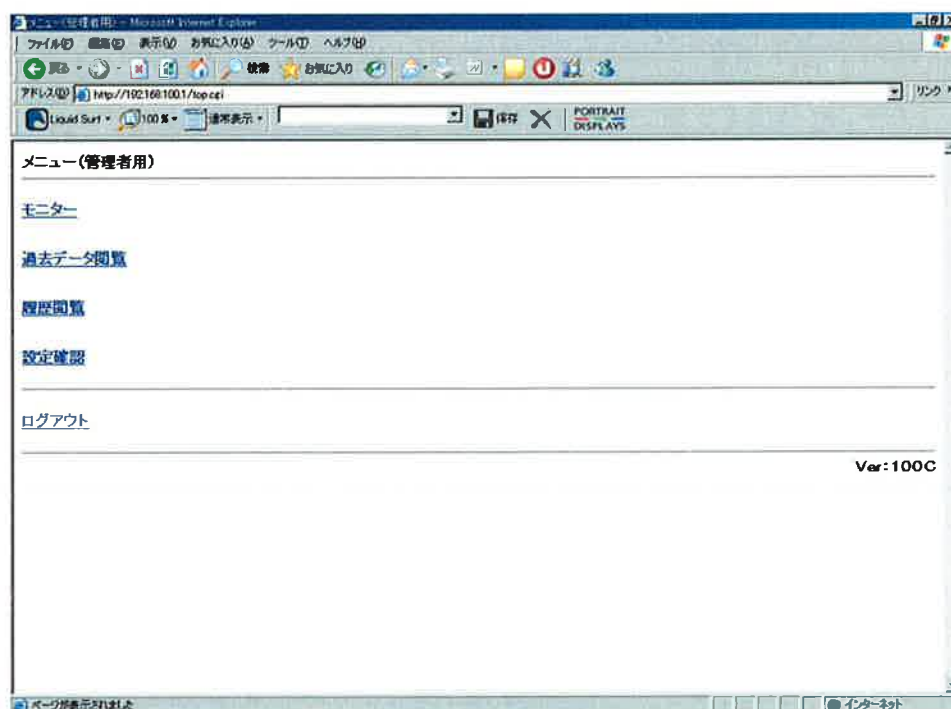


- ②アメリスDMに設定した「ユーザー名」、「パスワード」を入力するとログインが完了し、トップページが表示されます。



③web機能にて閲覧できるメニューは以下の通りです。(表示例を次ページ以降に個別に示します)

- ・モニター : 前回検針を行った日時から、ボタンを押した時点までの検針値をリアルタイム情報として閲覧できます。
- ・過去データ閲覧 : 過去に行った検針結果を閲覧できます。
- ・履歴閲覧 : アメリスDMに保存されている過去の異常情報や操作情報等を閲覧できます。
- ・設定確認 : アメリスDMに設定されている情報を閲覧できます。



「ログアウト」を押すと、アメリスDMとの接続を遮断し、ログアウトします。

●モニター

モニター(管理者用) 料金票

テナント名	廣和商店1	
メーター種別	水道-001	
今回検針	検針日	11年02月17日10時55分
	メーター値	58 m3
前回検針	検針日	11年02月16日18時00分
	メーター値	58 m3
使用量・料金	使用量	0 m3
	料金	100 円
	前回比	100 %
メーター種別	ガス-001	
今回検針	検針日	11年02月17日10時55分
	メーター値	17 m3
前回検針	検針日	11年02月16日18時00分
	メーター値	17 m3
使用量・料金	使用量	0 m3
	料金	200 円
	前回比	100 %
メーター種別	電気-001	

メーター種別	電気-001	
今回検針	検針日	11年02月17日10時55分
	メーター値	27 kWh
前回検針	検針日	11年02月16日18時00分
	メーター値	27 kWh
使用量・料金	使用量	0 kWh
	料金	300 円
	前回比	100 %
固定費	基本料金	1000 円
固定費	駐車場	2000 円
固定費	共用スペース	3000 円
小計		6600 円
税金額		330 円
請求金額		6930 円

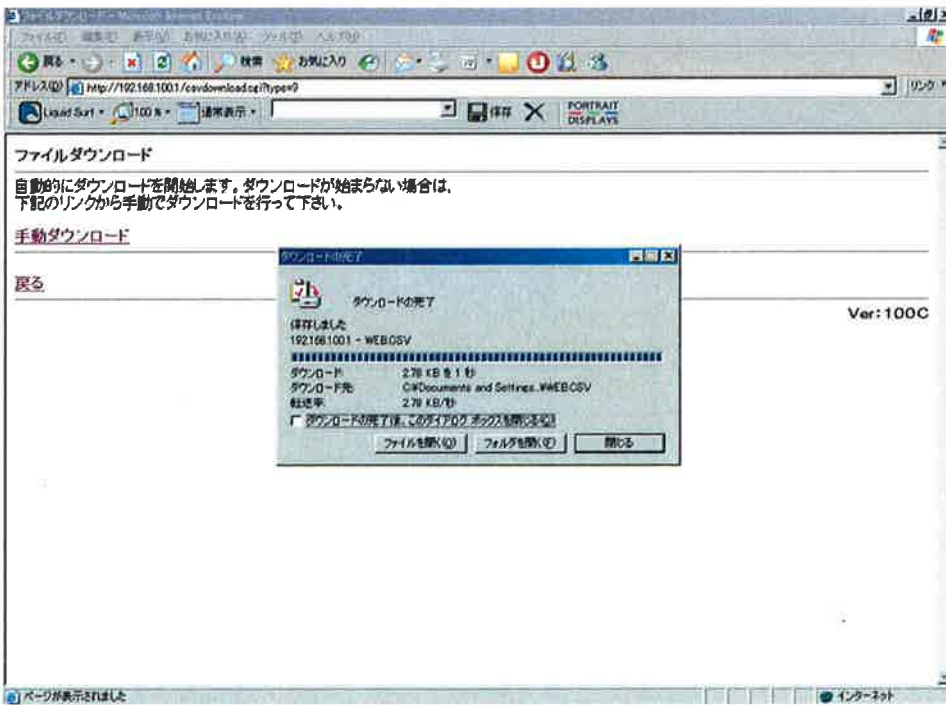
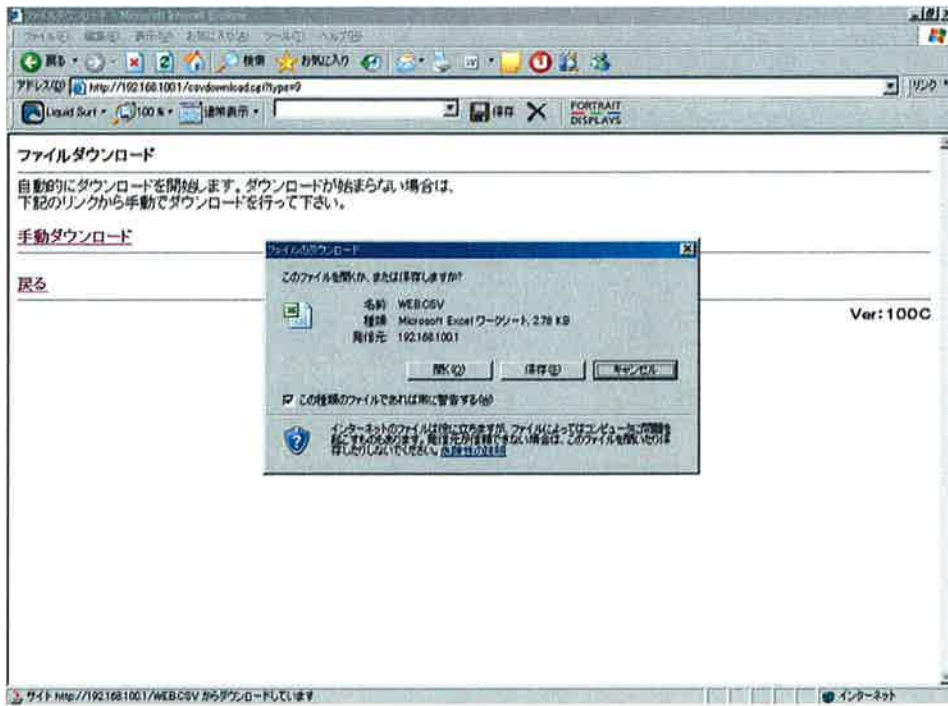
戻る ダウンロード

Ver:100C

[次テナント]を押すと次のテナント検針データに遷移します。

[戻る]を押すとメニュー画面に戻ります。

[ダウンロード]を押すと表示の検針データをcsv形式のデータとしてダウンロードできます。

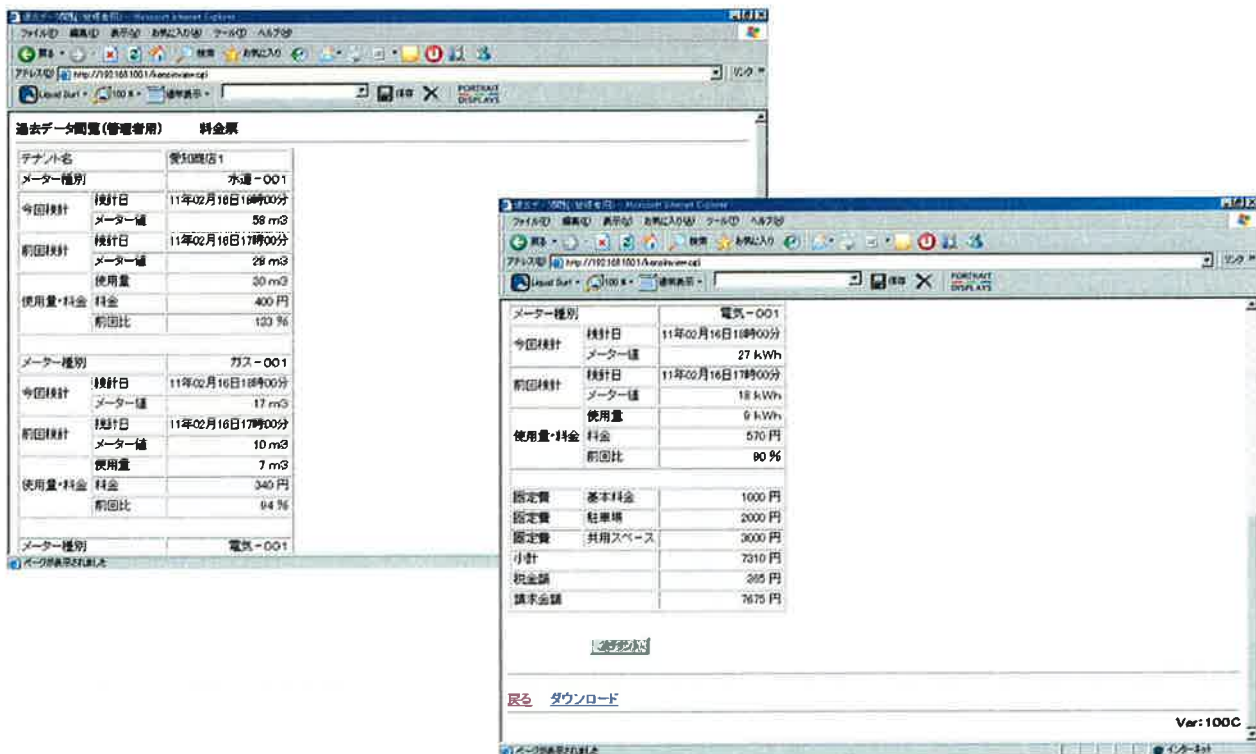


●過去データ閲覧



過去に検針した日時が表示されるので、閲覧したい日時を選択することで過去の検針データを閲覧できます。

[戻る]を押すとメニュー画面に戻ります。

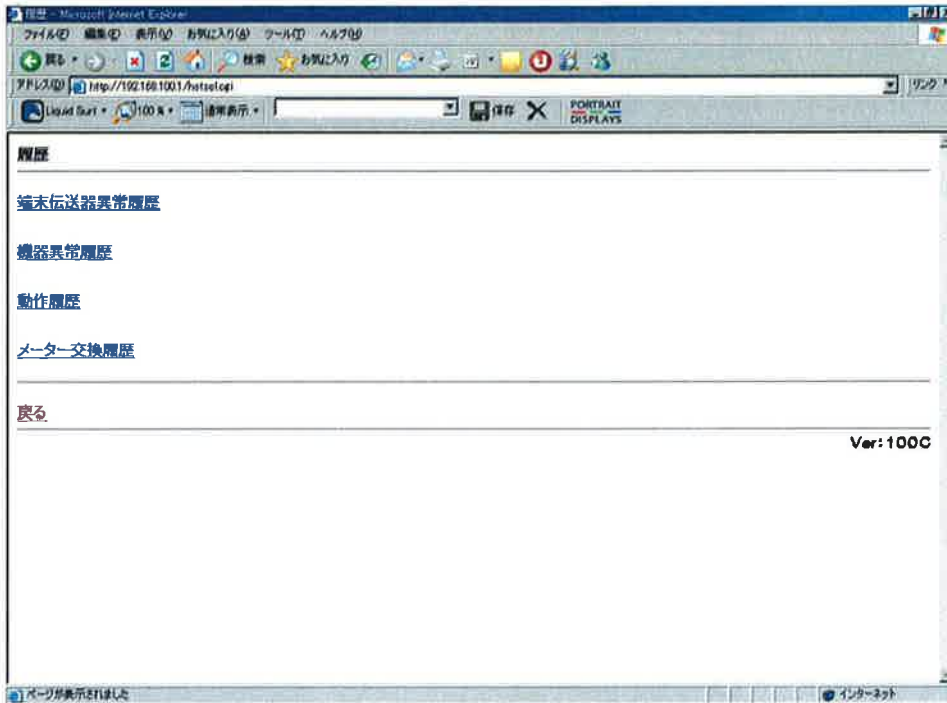


[次テナント]を押すと次のテナント検針データに遷移します。

[戻る]を押すとメニュー画面に戻ります。

[ダウンロード]を押すと表示の検針データをcsv形式のデータとしてダウンロードできます。

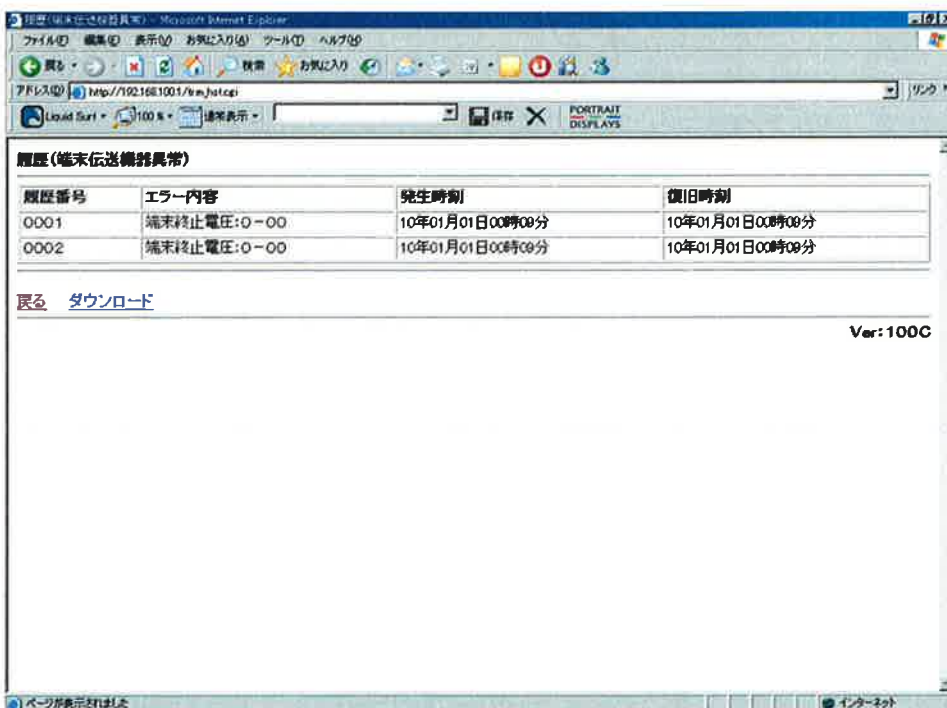
●履歴閲覧



履歴閲覧にて閲覧できる項目は以下の通りです。

- ・端末伝送器異常履歴 : 端末伝送器に発生した異常を閲覧できます。
- ・機器異常履歴 : 検針盤に発生した異常を閲覧できます。
- ・動作履歴 : 検針盤を操作した履歴を閲覧できます。
- ・メーター交換履歴 : メーター交換を行った履歴を閲覧できます。

[戻る]を押すとメニュー画面に戻ります。



履歴 (機器異常履歴)

履歴番号	エラー内容	発生時刻	復旧時刻
0001	プリンターカバーオープン	11年02月16日18時42分	11年02月16日18時42分
0002	プリンター紙切れ	11年02月16日18時42分	11年02月16日18時42分
0003	プリンターカバーオープン	11年02月16日18時01分	11年02月16日18時01分
0004	プリンター紙切れ	11年02月16日18時00分	11年02月16日18時01分

戻る ダウンロード

Ver: 100C

ページが読み込まれました

履歴 (動作履歴)

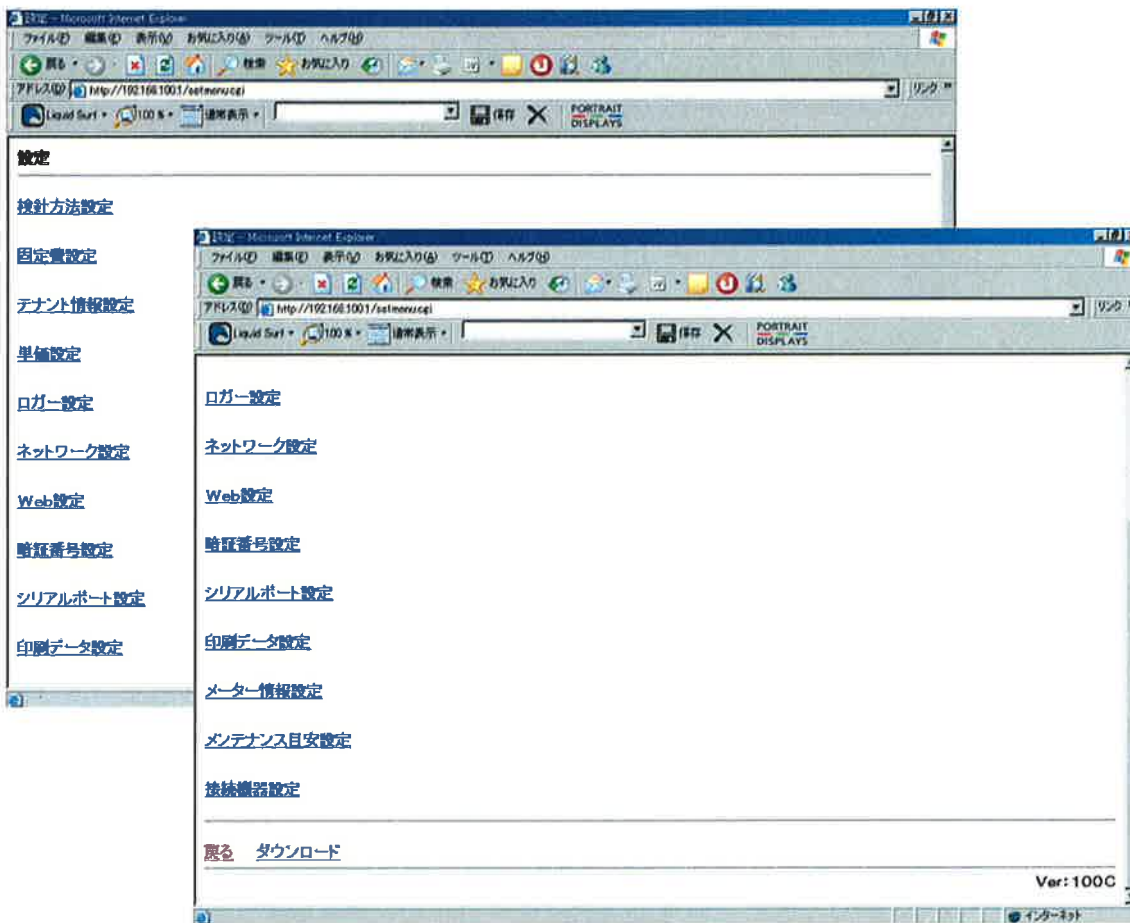
履歴番号	発生時刻	履歴内容
0001	11年02月17日11時00分	検針終了(モニター)
0002	11年02月17日11時00分	検針開始(モニター)
0003	11年02月17日11時00分	検針終了(ロガー)
0004	11年02月17日11時00分	検針開始(ロガー)
0005	11年02月17日10時58分	無操作タイムアウト
0006	11年02月17日10時55分	検針終了(モニター)
0007	11年02月17日10時53分	検針開始(モニター)
0008	11年02月17日10時53分	待機画面
0009	11年02月17日10時53分	変更 PW なし → A
0010	11年02月17日10時53分	変更 ID なし → A
0011	11年02月17日10時53分	変更 ユーザー登録番号 01
0012	11年02月17日10時53分	Web設定変更
0013	11年02月17日10時52分	管理者用ボタン
0014	11年02月17日10時52分	Webボタン
0015	11年02月17日10時52分	ネットワークボタン
0016	11年02月17日10時52分	ネットワーク設定ボタン
0017	11年02月17日10時52分	設定ボタン
0018	11年02月17日10時52分	待機画面
0019	11年02月17日10時52分	設定ボタン

ページが読み込まれました

[戻る]を押すとメニュー画面に戻ります。

[ダウンロード]を押すと表示している履歴データをcsv形式のデータとしてダウンロードできます。

●設定確認



設定確認では上記の設定項目について、その内容を閲覧することができます。

[戻る]を押すとメニュー画面に戻ります。

[ダウンロード]を押すと設定内容をcsv形式のデータとしてダウンロードできます。



設定(固定費設定)

登録番号	固定費名称	固定費	表示単位
01	基本料金	1000円	円
02	駐車場	2000円	円
03	共用スペース	3000円	円

メーター名称	固定費請求
水道	請求する
ガス	請求する
電気	請求する

戻る

Ver:100C

設定(テナント情報)

テナント名称	メーター情報			固定費1			固定費2			固定費3		
	メーター種別	端子番号	使用量按分率	名称	固定費	按分率	名称	固定費	按分率	名称	固定費	按分率
愛知商店1	水道-001	0-00-01	100%	基本料金	1000円	100%	駐車場	2000円	100%	共用スペース	3000円	100%
愛知商店1	ガス-001	0-00-02	100%	基本料金	1000円	100%	駐車場	2000円	100%	共用スペース	3000円	100%
愛知商店1	電気-001	0-00-03	100%	基本料金	1000円	100%	駐車場	2000円	100%	共用スペース	3000円	100%
愛知商店2	水道-002	0-00-04	100%	基本料金	1000円	100%	駐車場	2000円	100%	共用スペース	3000円	100%
愛知商店2	ガス-002	0-00-05	100%	基本料金	1000円	100%	駐車場	2000円	100%	共用スペース	3000円	100%
愛知商店2	電気-002	0-00-06	100%	基本料金	1000円	100%	駐車場	2000円	100%	共用スペース	3000円	100%
愛知商店3	水道-003	0-00-07	100%	基本料金	1000円	100%	駐車場	2000円	100%	共用スペース	3000円	100%
愛知商店3	ガス-003	0-00-08	100%	基本料金	1000円	100%	駐車場	2000円	100%	共用スペース	3000円	100%
愛知商店3	電気-003	0-00-09	100%	基本料金	1000円	100%	駐車場	2000円	100%	共用スペース	3000円	100%

戻る

Ver:100C

※Web閲覧におけるID・パスワードには「管理者用」と「テナントオーナー用」があります。
「管理者用」では、全てのテナントに対しての閲覧が可能です。
「テナントオーナー用」では、自分のテナントに対してのみ閲覧が可能となります。