



アイチの 電磁式水道メーター

K-2W

ウエハタイプ 口径 30~200mm

フランジタイプ 口径 50~350mm



JIS新基準適合品

新基準に適合した
電磁式水道メーターの誕生です。



特長

●可動部のない計測原理で高耐久

計測部に可動部がないため高耐久性を実現。また、本体は耐久性に優れたステンレス製で長寿命。

●幅広い流量範囲を高精度に計測

計測部は直管で障害がないため圧力損失がありません。また、計測流量範囲が広く、小流量から大流量まで計測ができます。

●配管・取付け工事が簡単

水平、垂直および傾斜配管の取付が可能であり、設置場所を選びません。現地での設定、調整は一切不要。取扱いが簡単なウエハタイプもラインナップしています。

●自動検針システムに対応

電文信号により自動検針にも対応できます。またアナログ信号により柔軟に流量管理等のシステムの構築が可能となります。



アイチの技術をここに集結!



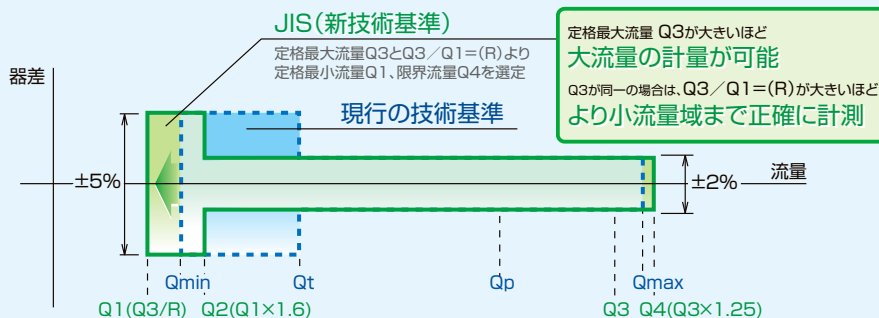
電磁式水道メーター (model K-2W) は上下水道、工業用水、農業用水の取引用メーターおよび証明用メーターとして使用できます。

- 使用事例
- 工業用水の契約流量を遵守するための取引用計測
 - 県水からの配水量を各自治体ごとに計測
 - 水道水を製品とする食品工場の下水量の計測
 - 地盤沈下対策としての井戸水揚水量の計測
 - クーリングタワーの補給水の計測

JIS 新基準の主な変更点について

1. 器差性能基準の変更

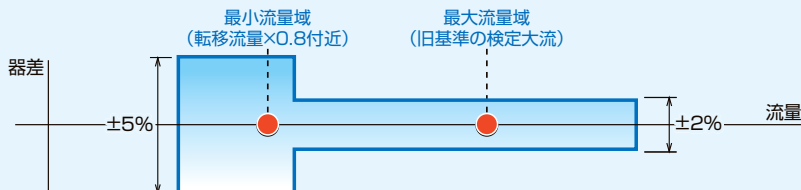
- ① 小流量域での精度向上
- ② よりフラットな性能要求



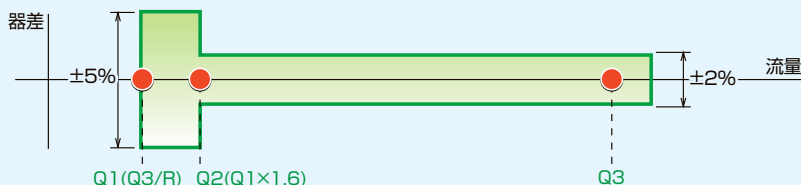
2. 検定流量点の変更

- ① より小流量での検定流量
- ② より大流量での検定流量

現行の技術基準 検定流量 最小流量域から最大流量域までの間の 任意の2点 とする。



JIS(新技術基準) 検定流量 $Q1$ 、 $Q2$ 、 $Q3$ の 固定の3点 で行わなくてはならない。



流量範囲と表示桁数

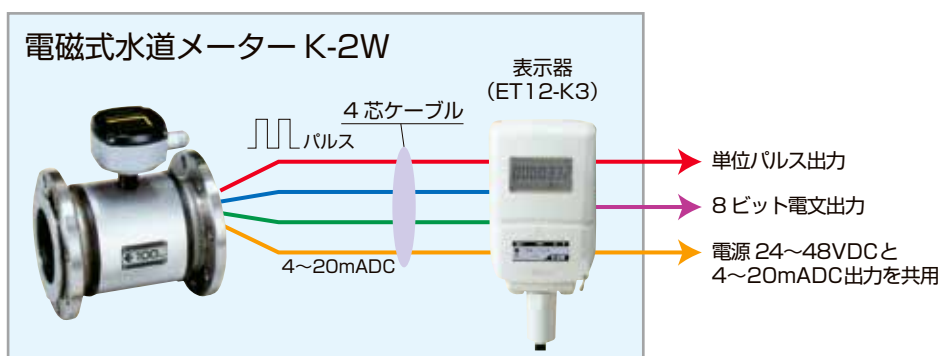
流量範囲

口径(参考) [mm]	型式	流量範囲 [m³/h]	計量範囲	定格最小流量 [m³/h]	転移流量 [m³/h]	定格最大流量 [m³/h]	限界流量 [m³/h]	表示桁数	
		Q1~Q4	R (Q3/Q1)	Q1 (Q3/R)	Q2 (Q1×1.6)	Q3	Q4 (Q3×1.25)	m³	L
30	TAV030K	0.25 ~ 31.25	100	0.25	0.40	25.0	31.25	6	3
40	TAV040K	0.40 ~ 50.0		0.40	0.64	40.0	50.0		
50	TAV050K	0.63 ~ 78.75		0.63	1.01	63.0	78.75		
65	TAV065K	1.0 ~ 125.0		1.00	1.60	100.0	125.0		
75	TAV075K	1.6 ~ 200.0		1.60	2.56	160.0	200.0		
100	TAV100K	2.5 ~ 312.5		2.50	4.00	250.0	312.5		
125	TAV125K	4.0 ~ 500.0		4.00	6.40	400.0	500.0	7	2
150	TAV150K	6.3 ~ 787.5		6.30	10.08	630.0	787.5		
200	TAV200K	10.0 ~ 1250.0		10.00	16.00	1000.0	1250.0		
250	TAV250K	16.0 ~ 2000.0		16.00	25.60	1600.0	2000.0		
300	TAV300K		7					2	
350	TAV350K								1

構成

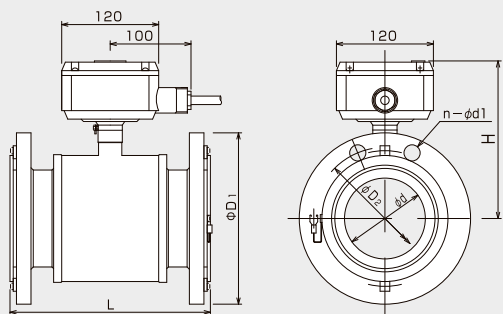
電磁式水道メーター(model K-2W)は、JIS新基準に適合しています。

従来の旧基準水道メーターと比べ、幅広い計測域と高精度を実現しました。また、現地に商用電源不要のDC電源。アナログ信号(4~20mADC)出力はお客様のニーズに対応して使用いただけます。



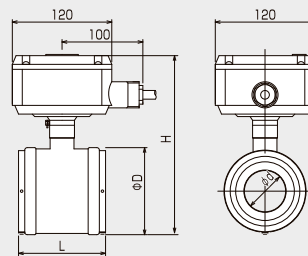
仕様

型式	TAV□□□K-31 ※□□□内は口径を3桁表記			
口径	30~200mm(ウエハタイプ) 50~350mm(フランジタイプ)			
主要材質	メーター	ケース	SUS304	
		電極	SUS316L、チタン(フッ素樹脂PFAライニングのみ選択可)	
		計測管	SUS304	
		ライニング	フッ素樹脂PFA(口径30~200mmウエハタイプ)※防浸型のみ エポキシ(口径30~200mmウエハタイプ) クロロブレンゴム(口径50~350mmフランジタイプ)	
		アースリング	SUS304、SUS316(エポキシライニングはSUS304アース電極内蔵)、 チタン(フッ素樹脂PFAライニングは選択可)	
		フランジ	SUS304、SUS316	
		表示器	ケース	ABS樹脂
液体最高圧力	2MPa(20kgf/cm²)			
最小電導率	2mS/m(20μS/cm)			
流体温度範囲	フッ素樹脂PFAライニング	-10 ~ +120℃	※防浸型のみ	
	クロロブレンゴムライニング	-10 ~ +60℃		
	エポキシ樹脂ライニング	-10 ~ +50℃		
周囲温度範囲	メーター	-10 ~ +50℃		
	表示器	-10 ~ +60℃		
表示	メーター	瞬間流量	LCD4桁、正負信号、小数点付 単位m³/hまたはL/min(口径30~125mm)、m³/min(口径150~350mm)	
		乾水	電極が流体に十分接していない時に点灯	
	表示器	モード	2種類のどちらが選択されているか表示	
		積算流量	999999.999m³(口径30~75mm) 9999999.99m³(口径100~250mm) 9999999.9m³(口径300~350mm)	
配管方式	ウエハタイプ(JIS10K、JIS20K、JWWA) フランジ接続(JIS10K、JWWA)			
構造	メーター	防浸型(JIS C 0920)	IP67(IEC529)	
	表示器	防滴型(JIS C 0920)	IP68(IEC529)水深2m連続使用可能	
電源電圧範囲	メーター	±24~48VDC(外部より供給) 最大負荷抵抗:4~20mADCアナログ出力に対して、300Ω(24V)~1500Ω(48V)		
	表示器	リチウム電池(内蔵) 電池寿命約8年		
信号線の長さ	メーターから表示器まで 標準:10m(最大50m) CVVSB1.25×4c(4線式)			
出力信号	アナログ出力	4~20mADC		
	電文出力	通信方式:半2重通信方式 通信速度:300ビット/±2% 同期方式:調歩同期方式 符号:8ビット		
	パルス出力	オープンドレイン単位パルス出力 最大負荷電流:24V、1mA以下		
		※出力信号は、表示器の出力端子に接続してご使用下さい。		



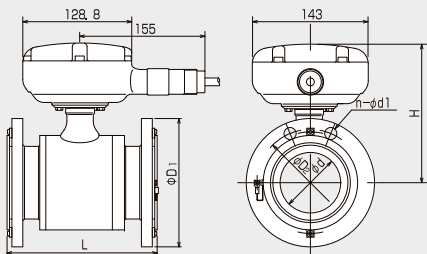
■フランジタイプ (防浸型)

寸法 口径	L	H	φd	JIS10K フランジ			日本水道協会規格 フランジ			質量(kg) JIS10K フランジ	
				φD1	φD2	n-φd1	φD1	φD2	n-φd1	フッ素樹脂	エポキシ
50	180	167	46	155	120	4-19	186	143	4-19	7.8	
65	200	177.5	62	175	140	4-19	186	150	4-19	10.1	
75	230	182.5	74	185	150	8-19	211	168	4-19	11.5	
100	250	195	99	210	175	8-19	238	195	4-19	14.6	
125	280	210.5	122	250	210	8-23	263	220	6-19	22.4	
150	320	225.5	148	280	240	8-23	290	247	6-19	29.0	
200	400	251	196	330	290	12-23	342	299	8-19	45.0	
250	450	283	240	400	355	12-25	410	360	8-23	71.5	
300	500	302.5	291	445	400	16-25	464	414	10-23	77.1	
350	1270	304.8	291	490	445	16-25	530	472	10-23	190	



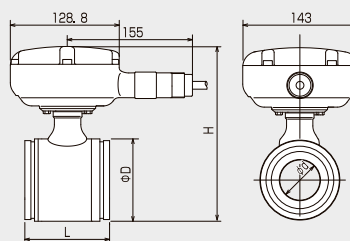
■ウエハタイプ (防浸型)

寸法 口径	φD	φd		H	L		質量(kg)	
		フッ素樹脂	エポキシ		フッ素樹脂	エポキシ		
30	80	32.5	35	197	99	87	2.5	2.4
40	85.5	37.7	40.7	202	106	94	2.9	2.8
50	100.5	50	53	217.5	120	105.5	3.7	3.5
65	120.5	65.5	68.7	237.5	140	125.5	4.7	4.5
75	130.5	77.1	80.5	248	160	145	5.7	5.4
100	156	101.1	105.7	273	180	164	7.7	7.4
125	186	123.8	129.2	303.5	200	184	11	10.5
150	216	149.2	154.6	333.5	229	212	14.5	13.9
200	267	197.3	202.7	384.5	299	282	25.6	24.9



■フランジタイプ (水中型)

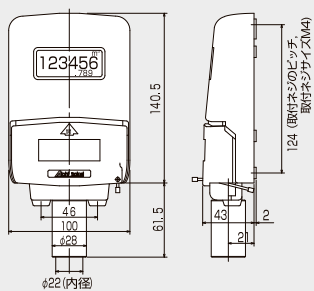
寸法 口径	L	H	φd	JIS10K フランジ			日本水道協会規格 フランジ			質量(kg) JIS10K フランジ
				φD1	φD2	n-φd1	φD1	φD2	n-φd1	
50	180	169.3	46	155	120	4-19	186	143	4-19	9.3
65	200	179.6	62	175	140	4-19	186	150	4-19	11.6
75	230	184.7	74	185	150	8-19	211	168	4-19	13.0
100	250	197.3	99	210	175	8-19	238	195	4-19	16.1
125	280	212.5	122	250	210	8-23	263	220	6-19	23.9
150	320	227.6	148	280	240	8-23	290	247	6-19	30.5
200	400	253.2	196	330	290	12-23	342	299	8-19	46.5
250	450	285.3	240	400	355	12-25	410	360	8-23	73.0
300	500	304.8	291	445	400	16-25	464	414	10-23	78.6
350	1270	304.8	291	490	445	16-25	530	472	10-23	191.4



■ウエハタイプ (水中型)

寸法 口径	φD	φd	H	L	質量(kg)
30	80	35	199.9	87	4.0
40	85.5	40.7	204.2	94	4.4
50	100.5	53	219.5	105.5	5.2
65	120.5	68.7	239.8	125.5	6.2
75	130.5	80.5	249.9	145	7.2
100	156	105.7	275.3	164	9.2
125	186	129.2	305.5	184	12.5
150	216	154.6	335.6	212	16.0
200	267	202.7	386.7	282	27.1

■表示器



安全に関するご注意 商品を安全にお使いいただくために、ご使用前に必ず「取扱説明書」をよくお読みください。

当カタログの仕様は、2018年9月現在のものです。



〒456-8691 名古屋市中熱田区千年一丁目2番70号
URL : <http://www.aichitokei.co.jp>

お問い合わせは、お近くの各支店、営業所へ

- 札幌支店 TEL (011) 642-9525
- 仙台支店 TEL (022) 258-1181
- 青森営業所 TEL (017) 742-6771
- 盛岡営業所 TEL (019) 646-8836
- 東京支店 TEL (03) 5323-5351
- 千葉営業所 TEL (03) 5658-1320
- 大宮営業所 TEL (048) 668-0131
- 新潟出張所 TEL (025) 282-5591
- 名古屋支店 TEL (052) 661-5857
- 金沢営業所 TEL (076) 252-1942
- 静岡営業所 TEL (054) 237-7168
- 長野出張所 TEL (026) 254-5677
- 大阪支店 TEL (06) 6305-9054
- 広島営業所 TEL (082) 292-8289
- 高松営業所 TEL (087) 851-6664
- 岡山営業所 TEL (086) 207-6828
- 福岡支店 TEL (092) 534-2050
- 鹿児島営業所 TEL (099) 254-7877
- 宮崎出張所 TEL (0985) 24-2279
- 沖縄出張所 TEL (098) 860-9792
- 国際営業部 TEL (052) 661-5150

指定製造事業者 (自主検査) 水道メーター



このカタログは植物油インキ・再生紙を使用しています。

お願い 性能改善のため予告なく製品仕様を変更することがありますのでご了承ください。なお古くなったカタログ・資料などは新版をご請求いただくか、当社までお問い合わせください。

更新No. 2.5