

NEWS RELEASE

検針データ統合管理システムで三菱電機と共同開発に合意

愛知時計電機株式会社は、三菱電機株式会社（以下、三菱電機）と電気・水道・熱量等の各種検針データを三菱配電制御ネットワーク「B/NET（ビーネット）※」で一括管理するシステムの共同開発に合意しました。これにより、自動検針システムを構築するための機器構成の簡素化と、管理コストの低減を実現するソリューションを提供します。

※：Base Network の略称で、電力監視・制御や自動検針などのシステムに適用可能な三菱電機配電制御機器のフィールドネットワーク

共同開発の背景

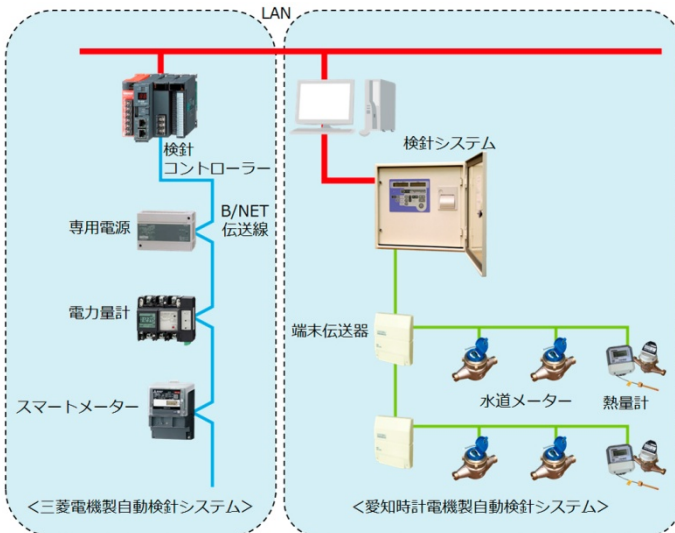
電気・水道・熱量については、従来検針対象ごとに個々のデータ管理が必要でした。今回、当社と三菱電機は、これらの各種検針データの統合管理に対応するため、「B/NET」で一括管理するシステムの共同開発に合意しました。

開発概要および特長

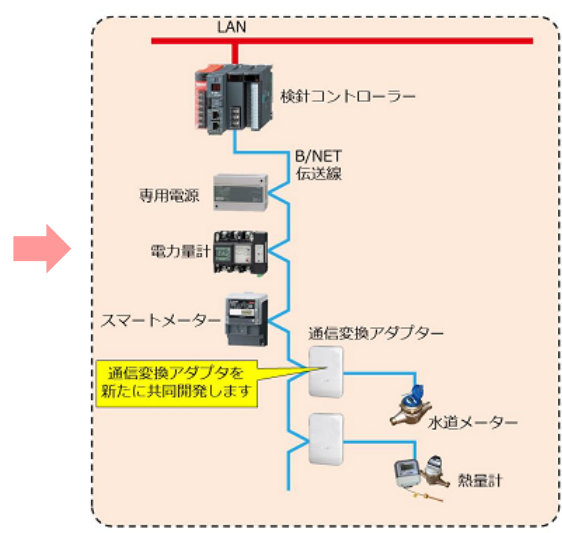
当社製の水道メーターおよび熱量計の検針データを B/NET 接続するための変換アダプターを共同開発し、三菱電機製電力量計の検針データと併せて、共通の検針コントローラーで一括管理できるシステムの開発を進めます。

- ・電力量計・水道メーター・熱量計などの検定付きメーターの各データを全て統合することで、検針におけるデータ収集装置の設置台数削減と、運用・管理の簡素化を実現
- ・B/NET 伝送を活用することで、検針用途以外に計測値の見える化や設備のエネルギー管理も可能
- ・アダプター方式を採用することで、メーター設置済みのシステムでも「B/NET」に接続可能

<従来>



<今回>



商標関連

「B/NET」は、三菱電機株式会社の登録商標です。

お客様からのお問い合わせ先

愛知時計電機株式会社 営業本部 水道営業推進部
〒456-8691 愛知県名古屋市熱田区千年一丁目2番70号
TEL 052-661-5160 FAX 052-655-0091

報道関係からの
お問い合わせ先

〒456-8691 愛知県名古屋市熱田区千年一丁目2番70号 TEL052-661-0567 FAX052-661-0392
愛知時計電機株式会社 経営企画室 河上 E-Mail : to-kawakami@inet1.aichitokei.co.jp