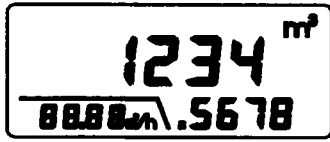
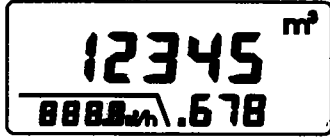


積算値と瞬間流量表示例

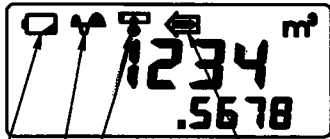
電子式水道メーター  
口径13~40mm  
(EDY50(50mm)を含む)



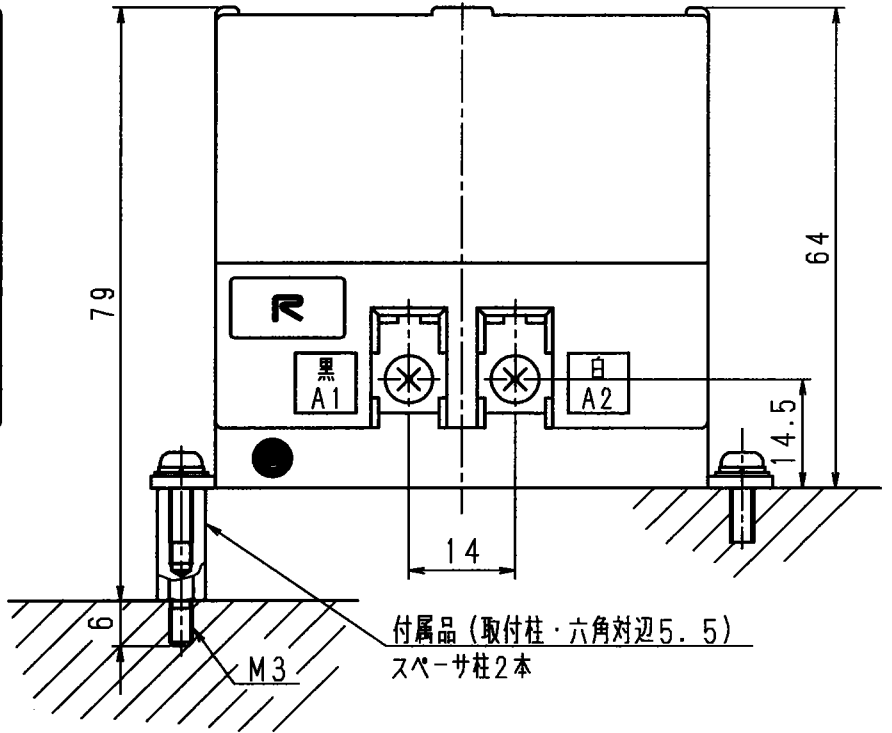
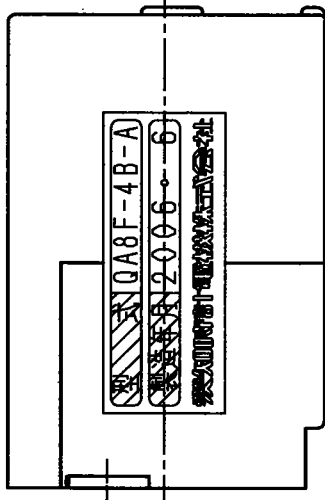
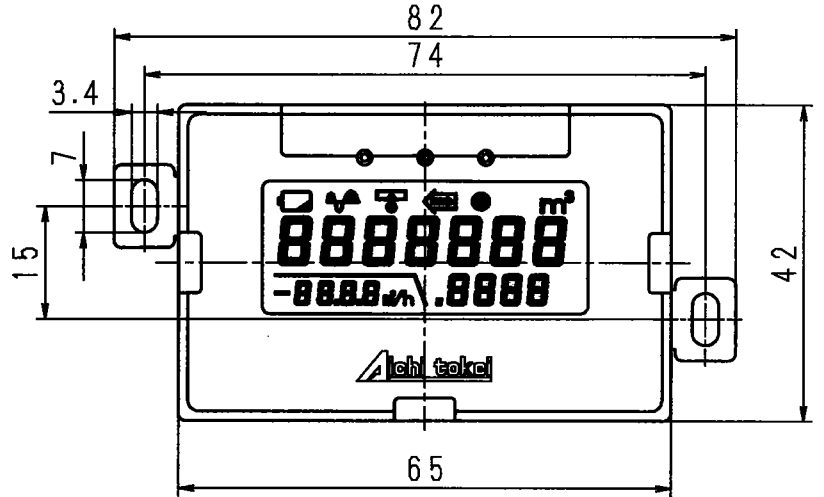
電子式水道メーター  
口径50~100mm



アラーム警告シンボルマーク



漏水警告  
過大流量  
逆流  
電池電圧低下(メーター)



付属品(取付柱・六角対辺5.5)  
スペーサ柱2本

奥行き79mmタイプは盤にスペーサ柱をねじ込み後取り付けます。

奥行き64mmタイプは盤に直接取り付けます。

図は付属のスペーサ柱を使用した場合(左側)と使用しない場合(右側)を表しています。

普通許容差	尺 度	材 質									
ADS C4-01-	1:1	[Material]									
ADS C4-01-											
投 影 法	処 理										
									電子メーター用		
承 認	監 査	製 図	年 月 日	名 称	図 番	番 号	訂 正 理 由	年 月 日	署 名	型 式	個 数

			2006.06.24	受信器外觀図	QA8F-4B-A						
--	--	--	------------	--------	-----------	--	--	--	--	--	--

N	D	S	C
1			
2			
3			
4			
5			
6			
7			
8			
9			
10			
11			
12			
13			
14			
15			
S			