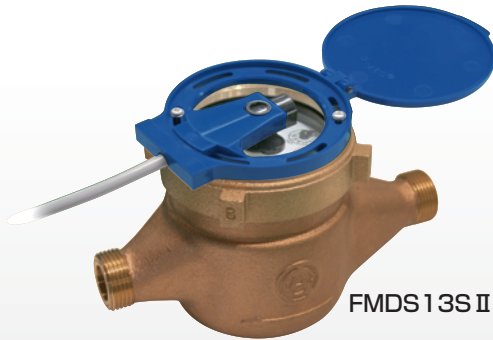
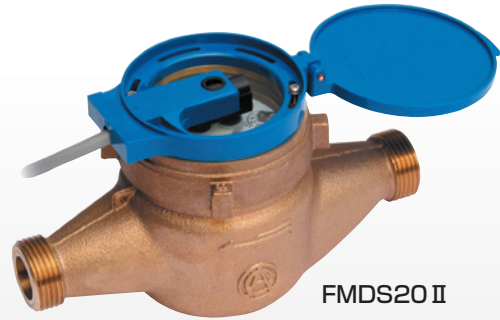


スマートHEMS・ECOマネシステム対応

# パルス発信式流量計



FMDS13S II



FMDS20 II

## パルス発信式流量計 FMDS II

日本水道協会(JWWA) 品質認証登録商号 E-25(各口径共通)

※FMDS II は、料金取引・証明用には使用できません。

＜商品手配に関するご注意事項＞ 必ずパルス単位(リットル/パルス) および口径を指定してください。

表示部フタ表 (例: FMDS20 II)



(1L/Pの記載があります)

表示部フタ裏 (例: FMDS20 II)



(検定対象外・JWWAの記載があります)

表示部 (例: FMDS20 II)



(10m<sup>3</sup>以上の円読指針はありません)

### 製品仕様

口径※	接続ねじ	始動流量 【L/h】	適正使用流量範囲 【m <sup>3</sup> /h】	使用最大流量		質量 【kg】(約)
				【m <sup>3</sup> /日】	【m <sup>3</sup> /月】	
13	G1/2	30	0.15~1.2	7.5	125	1.6
20	G3/4	30	0.2~1.6	10	170	1.8
25	G1	30	0.23~1.8	11	190	2.0
30	G1 1/4	50	0.4~6.0	36	630	2.7

※ラインアップとして口径 40mm もご用意いたしております。

### 外形寸法

【mm】				
口径	全長(L)	高さ(H)	幅(W)	流入口高さ(h)
13	165	116	100	34
20	190	114	100	35
25	225	114	100	35
30	230	126	108	40