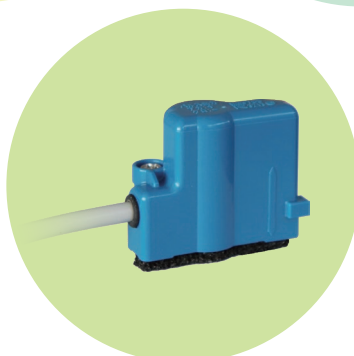
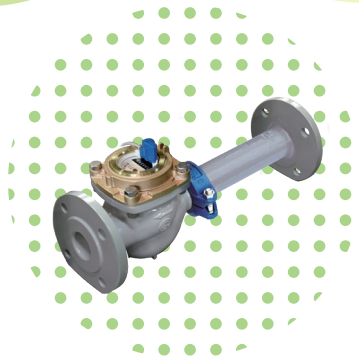


# アイチの パルス出力式乾式水道メーター

Dry dial type water meter with pulse output

**MDシリーズ**

検則JIS化対応製品



回転するのは、アイチだけ。

口径13~25mmは指示部が  
335°回転！読みやすい位置  
で検針できます。

335°



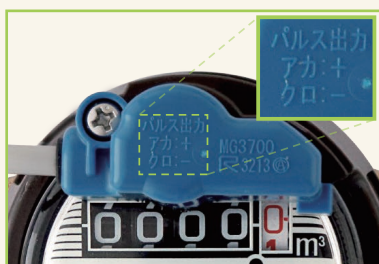
## パルス出力式乾式水道メーター MDシリーズ

口径 | 13~100mm | 1m<sup>3</sup>/P専用



見やすく、回転、コンパクト。さらにエコ。

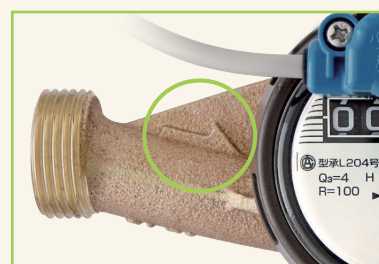
小さなメーターに詰まった知恵と技術



極性と色線が記載され  
誤結線しにくい



発信器だけを交換できるため、  
もしもの時も安心



設置後でも流れ方向が  
見やすい矢印表示

小口径



MD13S



MD13S-L



MD20S



MD25S

中口径

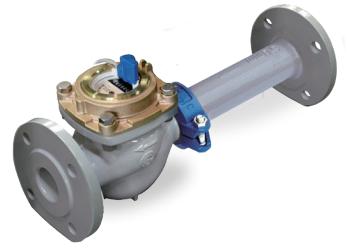


MD30・40



MD40B・50B

大口径



MD50V~100V



MD50F~100F

仕 様

型 式	口径(参考) [mm]	定格最大流量(Q <sub>3</sub> ) [m <sup>3</sup> /h]	計量範囲 (Q <sub>3</sub> /Q <sub>1</sub> (R))	流量範囲(流量値[m <sup>3</sup> /h])		容量(参考) (0.1MPa時) [m <sup>3</sup> /h]	1日当たりの使用量[m <sup>3</sup> /日]		月間使用量 [m <sup>3</sup> /月]	表示機構	
				《器差±5%》	《器差±2%》		10時間使用のとき	24時間使用のとき		最小目盛[L]	最大表示量[m <sup>3</sup> ]
MD13S	13	2.5	100	0.025 ~ 0.040未満	0.040 ~ 3.13	3.4	7	12	100	1	9,999.999
MD13S-L	13	2.5		0.040 ~ 0.064未満	0.064 ~ 5	3.2	12	20	170		
MD20S	20	4		0.063 ~ 0.101未満	0.101 ~ 7.88	5.9	18	30	260		
MD25S	25	6.3				8.3					
MD30	30	10	100	0.1 ~ 0.16未満	0.16 ~ 12.5	13	30	50	420	1	99,999.999
MD40	40A	10		0.16 ~ 0.256未満	0.256 ~ 20	15	44	80	700		
MD40B	40B	16				25					
MD50B	50	16				30					
MD50V	50	40	100	0.4 ~ 0.64未満	0.64 ~ 50	56.6	140	250	2,600	1	999,999.999
MD75V	75	63		0.63 ~ 1.01未満	1.01 ~ 78.75	95.5	218	390	4,100		
MD100V	100	100		1 ~ 1.6未満	1.6 ~ 125	161.4	345	620	6,600		
MD50F	50	40	100	0.4 ~ 0.64未満	0.64 ~ 50	56.6	140	250	2,600	1	999,999.999
MD65F	65	63		0.63 ~ 1.01未満	1.01 ~ 78.75	87.4	218	390	4,100		
MD75F	75	63		1 ~ 1.6未満	1.6 ~ 125	95.5	345	620	6,600		
MD100F	100	100				161.4					

※100L以上デジタル方式,10L,1Lはアナログ方式

型式承認番号

MD13S	L162
MD13S-L	
MD20S	L204
MD25S	
MD30	L1031
MD40	
MD40B	L093
MD50B	
MD50V	L093
MD75V	
MD100V	
MD50F	
MD65F	
MD75F	
MD100F	

共通仕様

最高許容使用温度《MAT》	30℃	
最大許容使用圧力《MAP》	1 MPa	
圧力損失《定格最大流量Q <sub>3</sub> 時》	0.063 MPa以下	
使用周囲温度範囲	-10～+55℃	
取付姿勢	H(水平)	
塗 装 色	小・中口径	無塗装
	大口径	グレー (AN-55)
ケース材質	小・中口径	ビスマス青銅鋳物
	大口径	ダクタイル鋳鉄 エポキシ樹脂粉体塗装

伝送線

2芯丸型ビニールコード  
外径φ5mm,0.3mm<sup>2</sup>  
1.5m(標準)  
赤色(+) 黒色(-)

磁気スイッチ式発信器 : MG3700



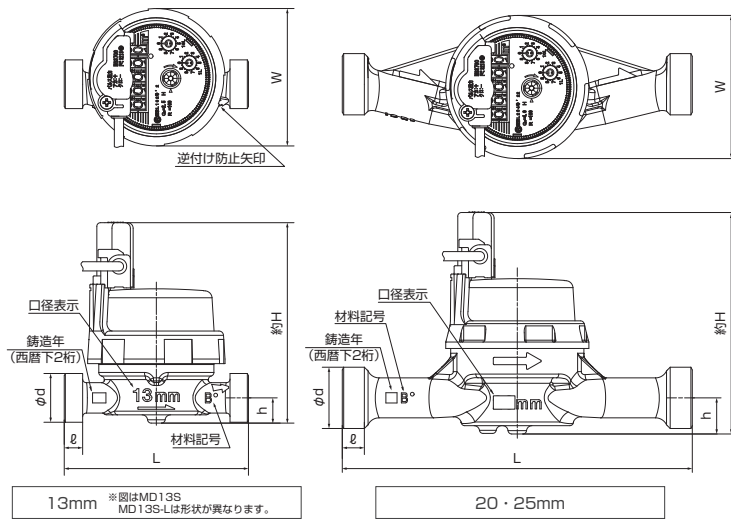
出 力	パルス形式	オープンドレイン
	パルス単位	1mℓ/P
	パルス幅	ON時間: 1s以上(注1)
	最大印加電圧	24VDC +10%
	最大出力電流	0.1A
	ON時残留電圧	1.0V以下

注) 1. 実際のON時間は流量により変動します。

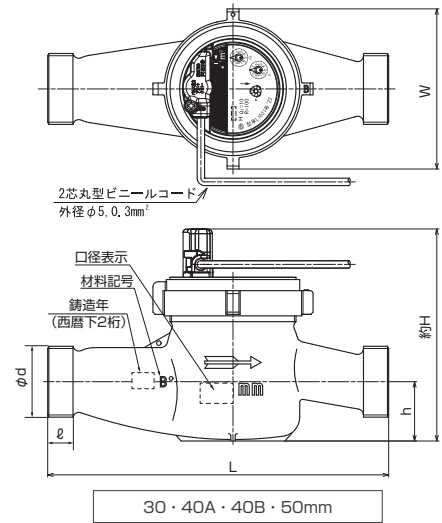
Fシリーズ用個別受信器をご利用の場合は受信器の交換が必要です。

# 外 観 図

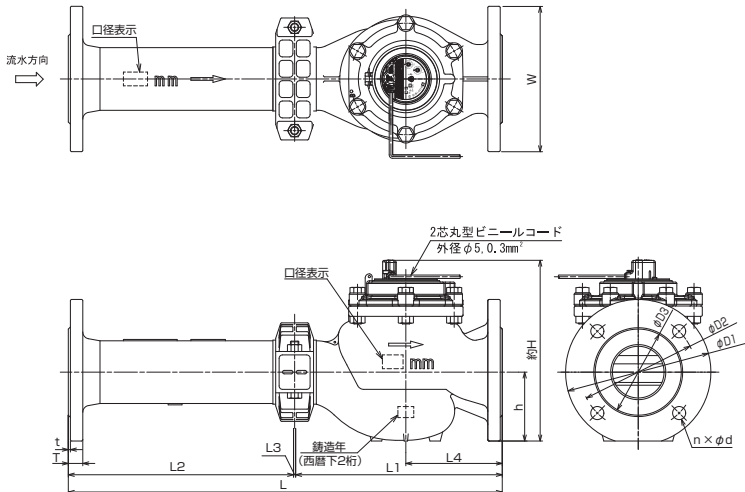
## 接線流羽根車式（単箱型）MD13S～25S



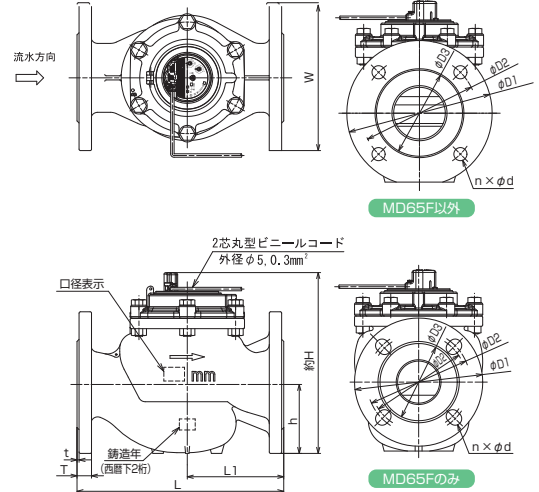
## 接線流羽根車式（複箱型）MD30・40 たて形軸流羽根車式 MD40B・50B



## たて形軸流羽根車式 MD50V～100V

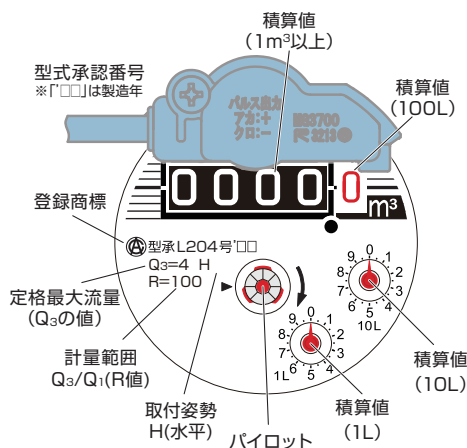


## たて形軸流羽根車式 MD50F～100F



## 表示機構部 例：MD20S

### 乾式デジタル表示



型 式	口径(参考) [mm]	外形寸法 [mm]						取付ねじ φd-山 / in		質量 [kg] (約)
		L	約H	W	h	φ		《標準》上水ねじ	舶来ねじ	
MD13S	13	100	109	74.6	13.7	10		φ 26.4山14	φ 25.8山14	0.6
MD13S-L	13	165								0.7
MD20S	20	190	120	77.7	19.6	12		φ 33.2山11	φ 32.8山14	0.9
MD25S	25	225	124		21.45	15		φ 41.9山11	φ 38.6山14	1.2

型 式	口径(参考) [mm]	外形寸法 [mm]						取付ねじ φd-山 / in		質量 [kg] (約)
		L	約H	W	h	φ		《標準》上水ねじ	舶来ねじ	
MD30	30	230	143	108	40	17		φ 47.8山11	φ 49.4山11	2.4
MD40	40A		148		45	20		φ 59.6山11	φ 56.0山11	3.1
MD40B	40B	245	166	125						4
MD50B	50		171		66	23		φ 75.2山11	—	4.8

型 式	口径(参考) [mm]	外形寸法 [mm]						フランジ寸法 [mm]				質量 [kg] (約)
		L	L <sub>1</sub>	L <sub>2</sub>	L <sub>3</sub>	L <sub>4</sub>	約H	W	h	T	t	
MD50V	50	560	245	312		115	232	186	80	17	3	18
MD75V	75	630	300	327	3	140	262	211	100			30
MD100V	100	750	350	397		160	299	238	120			41

※フランジ仕様：上水

型 式	口径(参考) [mm]	外形寸法 [mm]						フランジ寸法 [mm]						質量 [kg] (約)				
		L	L <sub>1</sub>	約H	W	h	T	φD1	φD2	φD3	n×φd							
MD50F	50	245	115	232	186	80	17	3	上水	JIS10K	上水	JIS10K	上水	JIS10K	上水	JIS10K	4×19	13
MD65F	65	270	135	262		100	21		186	186	143	120	100	100	4×19	20		
MD75F	75	300	140		211				211	168	150	125	125	8×19		22		
MD100F	100	350	160	299	238	120			238	238	195	175	152			152	29	



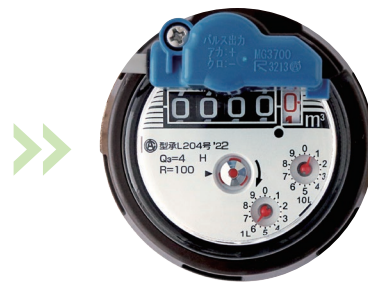
## MDシリーズ 3つの特長

### 01 見やすい表示部

MDシリーズはアナログからデジタル表示に改良したことにより格段に読みやすくなりました。



FMDS20



MD20S

### 02 軽量・コンパクト (口径13～25mm)

MDシリーズは羽根車や計量部などを設計から徹底的に小型化。



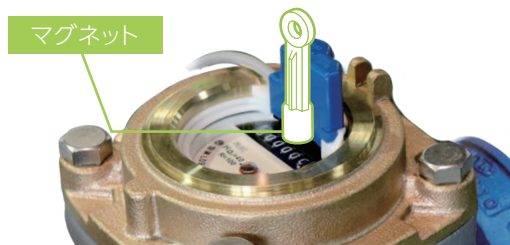
FMDS20



MD20S

### 03 かんたん模擬パルス出力

発信器を外す必要がなく、そのままマグネットを発信器に接触させるだけで模擬パルス出力が可能。



#### 模擬パルスの入力方法

マグネットを  
矢印の上部に  
当てる

下にスライド  
して、2秒以上  
待つ

上にスライド  
する

00000!

上位システム



既設FMDSシリーズから  
置き換えの際に

MDシリーズはパルス信号に極性【赤色(+) 黒色(-)】がありますので、交換後に模擬パルス入力による動作確認をおすすめします。

## MDシリーズ用検針システム

ネットワーク対応検針システム



水道・電気・ガス・温水・熱量の検針が可能です。料金票も発行できるため、中小規模ビルやマンションに最適です。



## MDシリーズ用接続機器

パルス出力式乾式水道メーターMDシリーズには、以下の機器を接続可能です。用途に合わせてご利用いただけます。

### 個別受信器

RM09-93-A-33236  
〈MD専用〉〈2線入力方式〉

パルス出力式乾式水道メーターMDシリーズ用の受信器です。



### パルス変換器

TA6-2HG

メーターからパルス信号を受け、2系統のリレーa接点を出力することができ、接点ON時間を0.2～2秒に可変設定が可能です。



パルス出力	入力パルス方式	オープンドレイン(オープンコレクター相当)
	方式	オープンドレイン(オープンコレクター相当)
	パルス単位	入力パルスと同じ
	パルス幅	ON時間:150~200ms(ワンショットパルス)、OFF時間:150ms以上
	最大許容電圧・電流	DC24V・10mA
ON抵抗/OFF抵抗		ON時150Ω以下 OFF時 100kΩ以上
出力電文仕様		8ビット電文出力(東京都水道局 自動検針メータ通信機能仕様書(V2.6A)に準拠)
表示		m³桁: 6桁 パイロット: 入力ごとに■シンボル点滅
電源		リチウム電池 3V内蔵(電池寿命約8年、電池交換不可)
最大伝送距離		メーターと受信器間 200m(線間静電容量:0.04μF以下)
外部環境温度範囲		-10~+50℃
構造		防滴構造( JIS C 0920 保護等級IPX3 防雨型)
主要材質		ケース・ふた: ABS樹脂
寸法		H188×W100×D45(単位:mm)
質量		約300g

入力	無電圧信号	リードスイッチ等の無電圧a接点 オープンドレイン オープンコレクター
	パルス間隔	ON時間: 10ms以上 OFF時間: 50ms以上
	最大伝送距離	メーターとパルス変換器間 30m
出力	接点	リレー a接点 2回路
	ON時間	0.2秒 (VR1右全回転) ~ 2秒 (VR1左全回転) ON時間可変可能
	最大接点容量	交流の場合: AC100V, 1A 直流の場合: DC30V, 2A
外部電源		AC100V 50/60Hz
消費電力		1VA以下
外部環境温度範囲		0 ~ +50℃
主要材質		本体・端子台: ABS樹脂
寸法		H50×W81×D112(単位:mm)
質量		約250g

**安全に関するご注意** 商品を安全にお使いいただくために、ご使用前に必ず「取扱説明書」をよくお読みください。



愛知時計電機株式会社

〒456-8691 名古屋市中区千代一丁目2番70号

URL: <https://www.aichitokei.co.jp>

お問い合わせは、お近くの各支店、営業所へ

札幌支店 TEL(011) 642-9500 名古屋支店 TEL(052) 661-5847  
釧路営業所 TEL(0154) 23-7859 金沢営業所 TEL(076) 252-1942  
仙台支店 TEL(022) 258-1181 静岡営業所 TEL(054) 237-7168  
青森営業所 TEL(017) 742-6771 松本出張所 TEL(0263) 87-5730  
盛岡営業所 TEL(019) 646-8836 大阪支店 TEL(06) 6305-9052  
東京支店 TEL(03) 5323-5352 広島営業所 TEL(082) 292-8289  
千葉営業所 TEL(03) 5658-1320 高松営業所 TEL(087) 851-6664  
大宮営業所 TEL(048) 668-0131 岡山営業所 TEL(086) 207-6828  
新潟出張所 TEL(025) 282-5591 福岡支店 TEL(092) 534-2050  
鹿児島営業所 TEL(099) 254-7877  
宮崎出張所 TEL(0985) 24-2279  
沖縄出張所 TEL(098) 860-9792  
国際営業部 TEL(052) 661-5150

お願い

性能改善のため予告なく製品仕様を変更することがありますのでご了承ください。なお古くなったカタログ・資料などは新版をご請求いただくか、当社までお問い合わせください。

更新No.  
**1.4**

WK-MD-010n

当カタログの仕様は、2025年12月現在のものです。